

Podstawowe informacje



Dane techniczne projektu

Całkowita powierzchnia	374.10 m²
Powierzchnia użytkowa	165.50 m²
Powierzchnia zabudowy	169.70 m²
Powierzchnia dachu	262.30 m²
Kubatura	858.20 m³
Wymiary budynku	17.70 x 9.90 m
Kąt nachylenia	32°
Wysokość budynku	7.20 m
Wymiary działki	25.70 x 19.90 m



Opis projektu

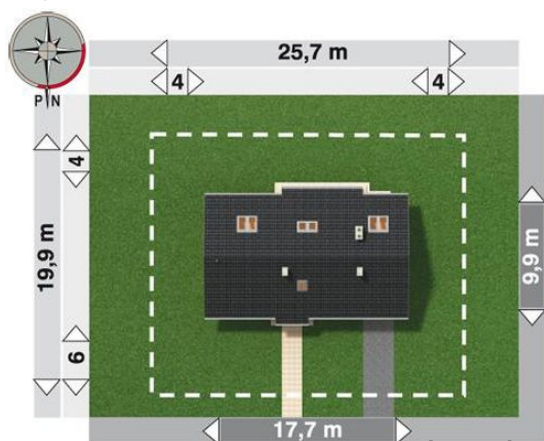
Dom parterowy z użytkowym poddaszem, z garażem - z możliwością adaptacji poddasza w II etapie budowy

Wersja technologiczna: murowana - beton komórkowy
 Ściany zewnętrzne: bloczki Ytong gr. 30 cm + wełna mineralna gr. 12 cm
 Ściany wewnętrzne: konstrukcyjne: bloczki Silka E gr. 24 cm; działowe: bloczki Silka E gr. 12 cm
 Strop: żelbetowy lub drewniany z belek stropowych Steico Joist
 Konstrukcja dachu: drewniana jętkowa
 Rodzaj schodów: drewniane
 Pokrycie dachu: dachówka cementowa
 Elewacje: lekki tynk ceme...

Elewacje



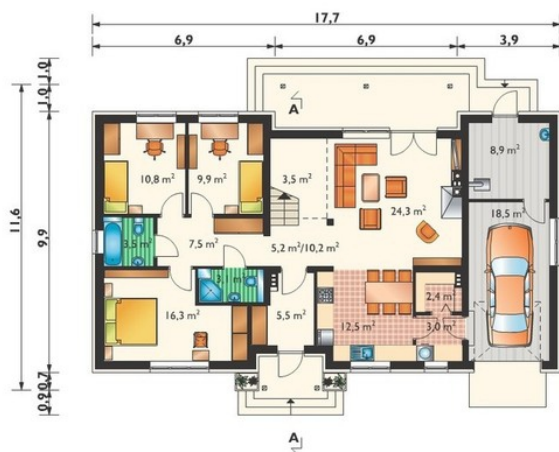
Sytuacje



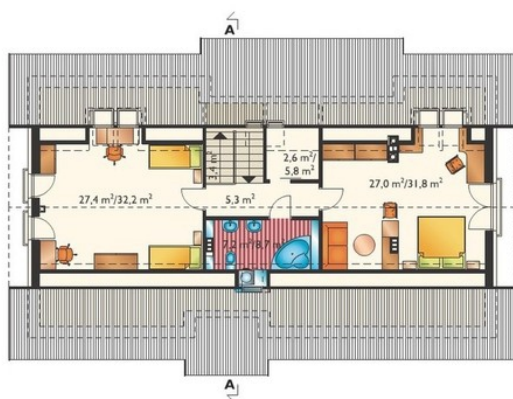
DOBRY DOM
 ul. Wrzesława Romańczuka 6, 35-302 Rzeszów
 +48 17 852 52 30
 08:00 - 16:00

waldemar.kowalski@grupadobrydom.pl

Podane ceny nie stanowią oferty handlowej w rozumieniu art. 66 par. 1 Kodeksu Cywilnego

Rzuty

Parter 116.40 m²

sypialnia	24.30 m ²
pomieszczenie gospodarcze	5.20 m ²
pokój dzienny	3.50 m ²
garaż	3.50 m ²
sypialnia	3.10 m ²
kuchnia	3.00 m ²
sypialnia	2.40 m ²
kotłownia	18.50 m ²
przedpokój	16.30 m ²
sień	12.50 m ²
hol	10.80 m ²
łazienka	9.90 m ²
klatka schodowa	8.90 m ²
łazienka	7.50 m ²
pomieszczenie gospodarcze	5.50 m ²


Poddasze 72.90 m²

sypialnia	27.40 m ²
pokój	27.00 m ²
łazienka	7.20 m ²
przedpokój	5.30 m ²
klatka schodowa	3.40 m ²
stryszek	2.60 m ²