

## Podstawowe informacje



## Dane techniczne projektu

<b>Całkowita powierzchnia</b>	<b>420.50 m<sup>2</sup></b>
<b>Powierzchnia użytkowa</b>	<b>162.50 m<sup>2</sup></b>
<b>Powierzchnia zabudowy</b>	<b>195.40 m<sup>2</sup></b>
<b>Powierzchnia dachu</b>	<b>339.60 m<sup>2</sup></b>
<b>Kubatura</b>	<b>1 m<sup>3</sup></b>
<b>Wymiary budynku</b>	<b>22.40 x 12.70 m</b>
<b>Kąt nachylenia</b>	<b>42°</b>
<b>Wysokość budynku</b>	<b>8.10 m</b>
<b>Wymiary działki</b>	<b>29.30 x 21.20 m</b>

## Opis projektu

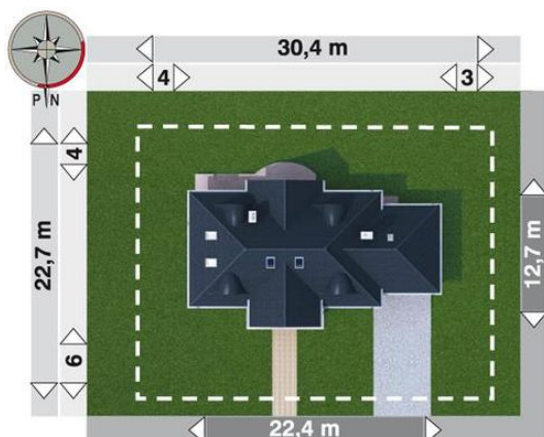
Dom parterowy, z użytkowym poddaszem, z garażem dwustanowiskowym

Wersja technologiczna: szkielet drewniany prefabryk.  
 Ściany zewnętrzne: szkielet drewniany gr 14cm + wełna mineralna  
 Ściany wewnętrzne: szkielet drewniany + wełna mineralna  
 Strop: drewniany w technologii szkieletowej  
 Konstrukcja dachu: drewniana, krokwiowo-płatwiowa  
 Rodzaj schodów: drewniane  
 Pokrycie dachu: blachodachówka lub gont bitumiczny  
 Elewacje: tynk silikonowy strukturalny  
 Typ ogrzewania: kocioł na węgiel

## Elewacje



## Sytuacje



**DOBRY DOM**  
 ul. Wrzesława Romańczuka 6, 35-302 Rzeszów  
 +48 17 852 52 30  
 08:00 - 16:00

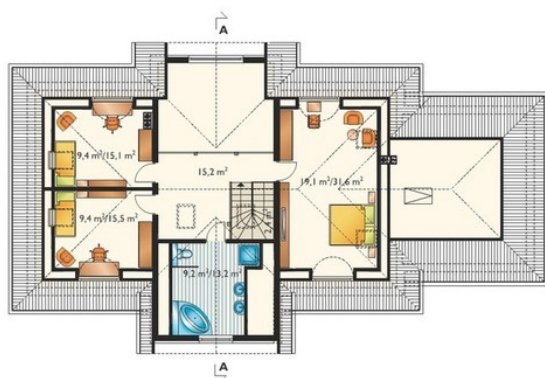
waldemar.kowalski@grupadobrydom.pl

Podane ceny nie stanowią oferty handlowej w rozumieniu art. 66 par. 1 Kodeksu Cywilnego

**Rzuty**

**Parter 124.60 m<sup>2</sup>**

<b>pokój</b>	35.90 m <sup>2</sup>
<b>wc</b>	3.10 m <sup>2</sup>
<b>garaż</b>	36.00 m <sup>2</sup>
<b>kuchnia</b>	2.40 m <sup>2</sup>
<b>pokój dzienny</b>	1.70 m <sup>2</sup>
<b>kotłownia</b>	34.00 m <sup>2</sup>
<b>hol</b>	26.80 m <sup>2</sup>
<b>korytarz</b>	17.30 m <sup>2</sup>
<b>wiatrołap</b>	8.20 m <sup>2</sup>
<b>pralnia</b>	7.90 m <sup>2</sup>
<b>spizarka</b>	7.50 m <sup>2</sup>
<b>łazienka</b>	7.40 m <sup>2</sup>
<b>klatka schodowa</b>	5.30 m <sup>2</sup>


**Poddasze 63.70 m<sup>2</sup>**

<b>sypialnia</b>	18.40 m <sup>2</sup>
<b>przedpokój</b>	15.00 m <sup>2</sup>
<b>łazienka</b>	9.30 m <sup>2</sup>
<b>pokój</b>	9.30 m <sup>2</sup>
<b>pokój</b>	9.30 m <sup>2</sup>
<b>klatka schodowa</b>	2.40 m <sup>2</sup>