

## Podstawowe informacje



## Dane techniczne projektu

<b>Całkowita powierzchnia</b>	<b>375 m<sup>2</sup></b>
<b>Powierzchnia użytkowa</b>	<b>157.10 m<sup>2</sup></b>
<b>Powierzchnia zabudowy</b>	<b>157.40 m<sup>2</sup></b>
<b>Powierzchnia dachu</b>	<b>295.60 m<sup>2</sup></b>
<b>Kubatura</b>	<b>855.20 m<sup>3</sup></b>
<b>Wymiary budynku</b>	<b>15.20 x 12.80 m</b>
<b>Kąt nachylenia</b>	<b>42°</b>
<b>Wysokość budynku</b>	<b>8.10 m</b>
<b>Wymiary działki</b>	<b>23.20 x 22.80 m</b>



## Opis projektu

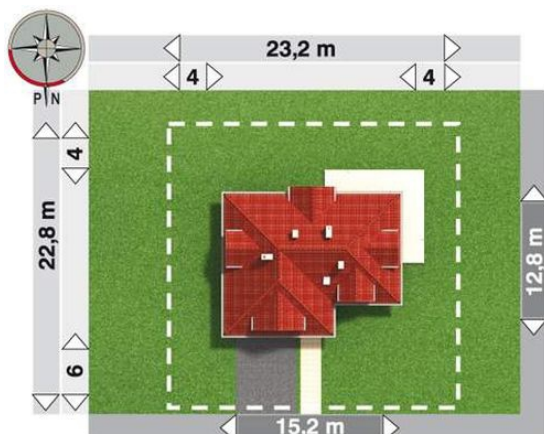
Dom parterowy, z użytkowym poddaszem, niepodpiwniczony, z garażem na 2 samochody

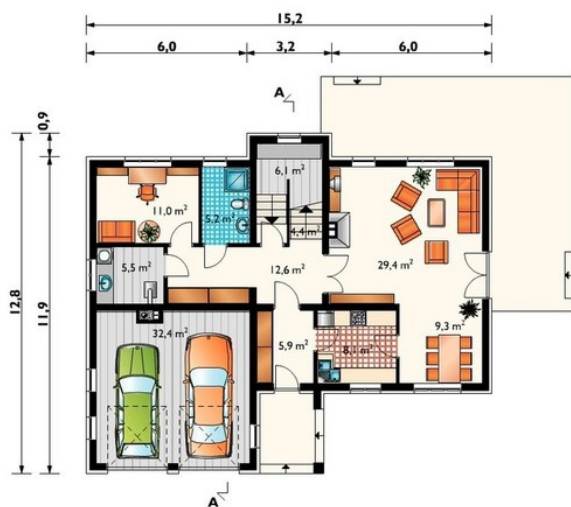
Wejście przez sień do holu. Z holu - na prawo - pokój dzienny, kuchnia i jadalnia, na lewo - pokój gościnny, łazienka i pomieszczenie pralni z kotłownią. Do kuchni można wejść także z sieni. Na poddaszu zaprojektowano 3 duże i wygodne pokoje sypialne z garderobami i dużą łazienkę. Z jednego z pokoi wyjście na loggię. Garaż dwustanowiskowy, dostępny z poziomu terenu. Dom na rzucie litery "L" nakryty wielospadowym dachem o kącie nachylenia połaci 42°. Dach urozma...

## Elewacje

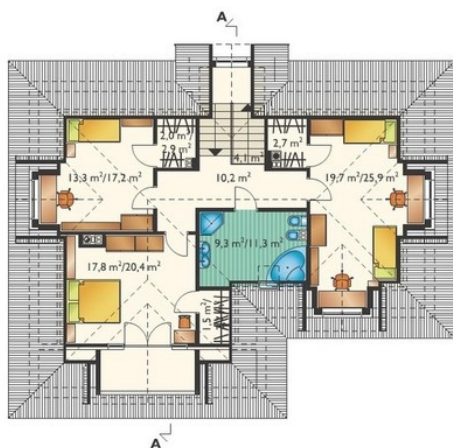


## Sytuacje



**Rzuty**

**Parter 97.50 m<sup>2</sup>**

jadalnia	32.40 m <sup>2</sup>
hol	5.20 m <sup>2</sup>
pokój	4.40 m <sup>2</sup>
kuchnia	29.40 m <sup>2</sup>
schowek	12.60 m <sup>2</sup>
sień	11.00 m <sup>2</sup>
kotłownia	9.30 m <sup>2</sup>
łazienka	8.10 m <sup>2</sup>
klatka schodowa	6.10 m <sup>2</sup>
garaż	5.90 m <sup>2</sup>
pokój dzienny	5.50 m <sup>2</sup>


**Poddasze 80.60 m<sup>2</sup>**

pokój	19.70 m <sup>2</sup>
pokój	17.80 m <sup>2</sup>
pokój	13.30 m <sup>2</sup>
przedpokój	10.20 m <sup>2</sup>
łazienka	9.30 m <sup>2</sup>
klatka schodowa	4.10 m <sup>2</sup>
garderoba	2.70 m <sup>2</sup>
garderoba	2.00 m <sup>2</sup>
garderoba	1.50 m <sup>2</sup>