

Podstawowe informacje



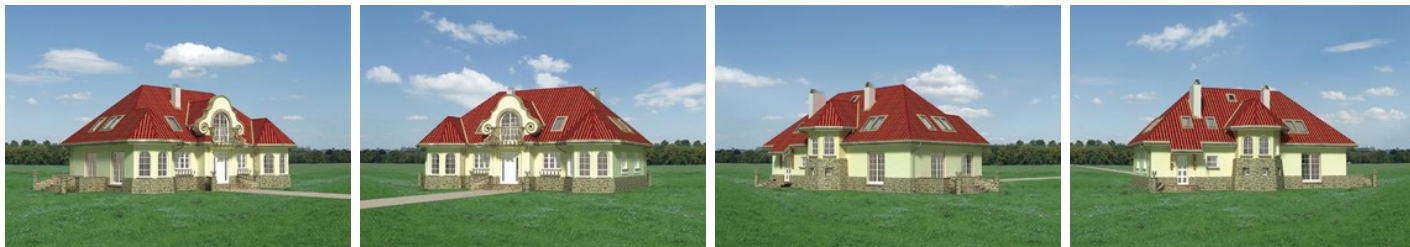
Dane techniczne projektu

Całkowita powierzchnia	340.60 m²
Powierzchnia użytkowa	164.70 m²
Powierzchnia zabudowy	163.10 m²
Powierzchnia dachu	251.20 m²
Kubatura	890 m³
Wymiary budynku	16 x 11.80 m
Kąt nachylenia	45°
Wysokość budynku	8.30 m
Wymiary działki	24 x 21.80 m

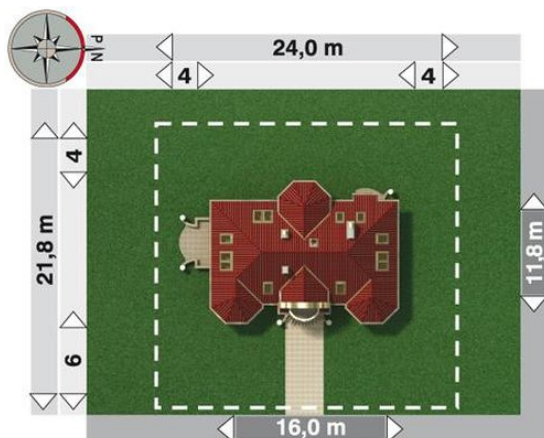
Opis projektu

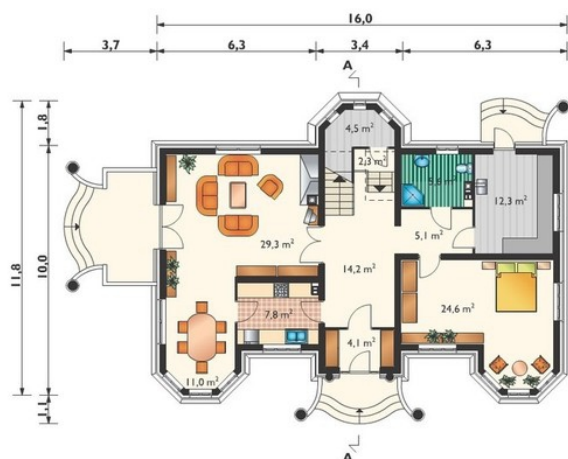
Dom parterowy, z użytkowym poddaszem, niepodpiwniczony
 Budynek jest parterowy z użytkowym poddaszem, niepodpiwniczony. Na parterze znajduje się sień, hol, pokój dzienny, kuchnia, jadalnia, pokój, w.c. oraz kotłownia. Na poddaszu umieszczono 4 pokoje sypialne, łazienkę, przedpokój i pralnię. Bryłę budynku tworzy prostopadłościan nakryty dachem czterospadowym symetrycznym o kącie nachylenia połaci 45°. Urozmaicają ją ryzality jadalni, pokoju i schodów oraz od frontu wysunięty fragment sieni i pokoju poddasza zakończony ozdobnym zwieńczeni...

Elewacje

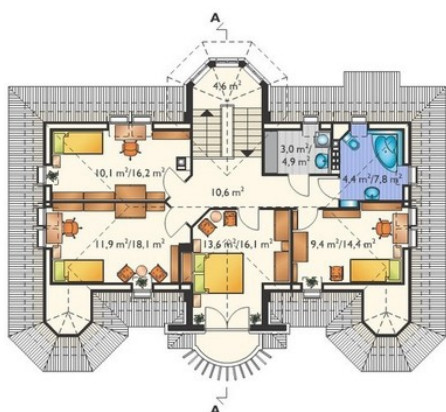


Sytuacje



Rzuty

Parter 125.30 m²

jadalnia	29.30 m ²
pokój	4.50 m ²
hol	4.10 m ²
kotłownia	2.30 m ²
kuchnia	24.60 m ²
wc + natrysk	14.20 m ²
przedpokój	12.30 m ²
schowek	11.00 m ²
klatka schodowa	7.80 m ²
sień	5.60 m ²
korytarz	5.10 m ²
pokój dzienny	4.50 m ²


Poddasze 67.50 m²

pokój	13.60 m ²
pokój	11.90 m ²
przedpokój	10.60 m ²
pokój	10.10 m ²
pokój	9.40 m ²
klatka schodowa	4.50 m ²
łazienka	4.40 m ²
pralnia	3.00 m ²