

Podstawowe informacje



Dane techniczne projektu

Całkowita powierzchnia	154.50 m²
Powierzchnia użytkowa	94.30 m²
Powierzchnia zabudowy	128.60 m²
Powierzchnia dachu	202.40 m²
Kubatura	570.60 m³
Wymiary budynku	15.10 x 9.60 m
Kąt nachylenia	28°
Wysokość budynku	6.50 m
Wymiary działki	23.10 x 19.60 m

Opis projektu

Dom parterowy

Wersja technologiczna: murowana - beton komórkowy

Ściany zewnętrzne: bloczki YTONG gr. 40cm

Ściany wewnętrzne: bloki SILKA E gr. 24 cm i 12cm

Strop: drewniany

Konstrukcja dachu: drewniana, krokwiowa

Rodzaj schodów: -

Pokrycie dachu: blachodachówka

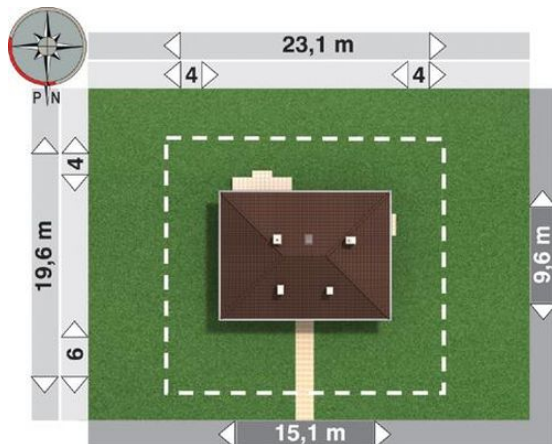
Elewacje: tynk cementowo-wapienny

Typ ogrzewania: kocioł na gaz

Elewacje



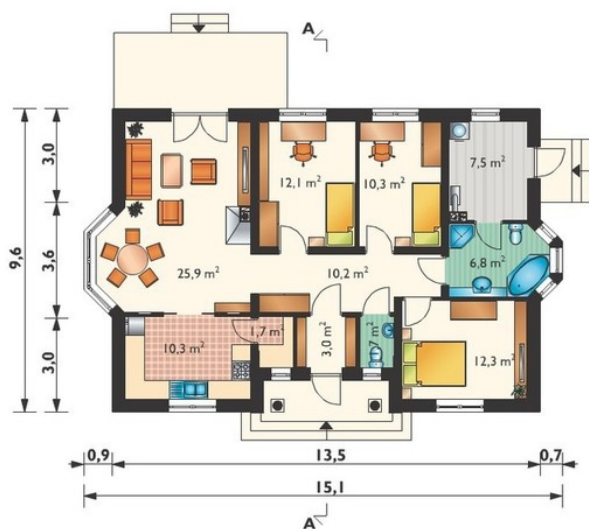
Sytuacje



DOBRY DOM
 ul. Wrzesława Romańczuka 6, 35-302 Rzeszów
 +48 17 852 52 30
 08:00 - 16:00

waldemar.kowalski@grupadobrydom.pl

Podane ceny nie stanowią oferty handlowej w rozumieniu art. 66 par. 1 Kodeksu Cywilnego

Rzuty

Parter 101.80 m²

pokój dzienny	25.90 m ²
spizarka	1.70 m ²
wc	1.70 m ²
pokój	12.30 m ²
pokój	12.10 m ²
pokój	10.30 m ²
kuchnia	10.30 m ²
hol	10.20 m ²
kotłownia	7.50 m ²
łazienka	6.80 m ²
sień	3.00 m ²