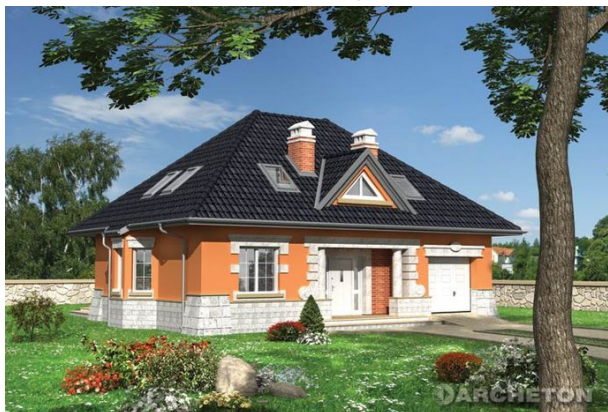


## Podstawowe informacje



## Dane techniczne projektu

<b>Całkowita powierzchnia</b>	<b>256.40 m<sup>2</sup></b>
<b>Powierzchnia użytkowa</b>	<b>100.10 m<sup>2</sup></b>
<b>Powierzchnia zabudowy</b>	<b>116.30 m<sup>2</sup></b>
<b>Powierzchnia dachu</b>	<b>193.50 m<sup>2</sup></b>
<b>Kubatura</b>	<b>585 m<sup>3</sup></b>
<b>Wymiary budynku</b>	<b>13.30 x 9.20 m</b>
<b>Kąt nachylenia</b>	<b>40°</b>
<b>Wysokość budynku</b>	<b>8 m</b>
<b>Wymiary działki</b>	<b>21.30 x 19.20 m</b>

## Opis projektu

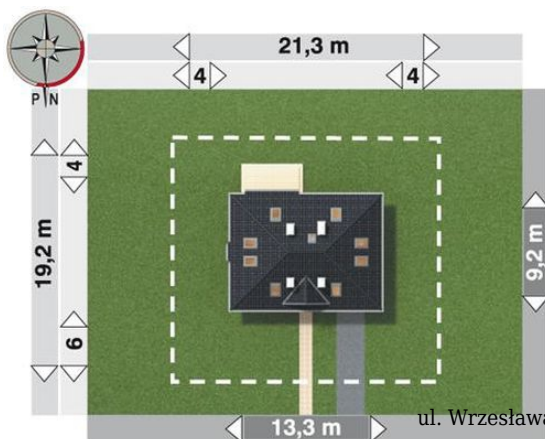
Dom parterowy, z użytkowym poddaszem, z garażem

Wersja technologiczna: murowana - beton komórkowy  
 Ściany zewnętrzne: bloczki z betonu komórkowego YTONG gr. 36,5cm  
 Ściany wewnętrzne: konstrukcyjne: bloczki SILKA E gr. 24cm działowe:  
 bloczki SILKA E gr. 12cm  
 Strop: żelbetowy  
 Konstrukcja dachu: drewniana, krokwiowo-jętkowa  
 Rodzaj schodów: żelbetowe  
 Pokrycie dachu: dachówka ceramiczna  
 Elewacje: tynk cienkowarstwowy, częściowo okładzina klinkierowa oraz  
 kamienna  
 Typ ogrzewania: kocioł na gaz<...

## Elewacje



## Sytuacje



DOBRY DOM  
 ul. Wrzesława Romańczuka 6, 35-302 Rzeszów  
 +48 17 852 52 30  
 08:00 - 16:00

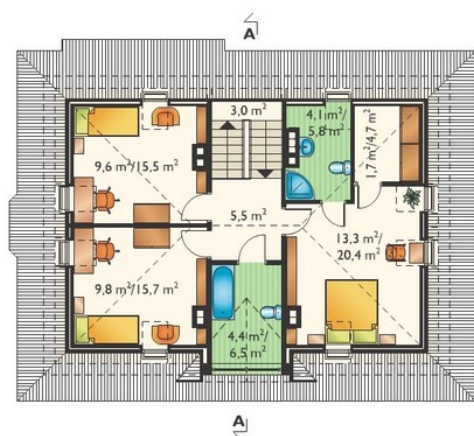
waldemar.kowalski@grupadobrydom.pl

Podane ceny nie stanowią oferty handlowej w rozumieniu art. 66 par. 1 Kodeksu Cywilnego

**Rzuty**

**Parter 70.70 m<sup>2</sup>**

garaż	26.20 m <sup>2</sup>
kuchnia	18.90 m <sup>2</sup>
kotłownia	11.10 m <sup>2</sup>
przedpokój	11.00 m <sup>2</sup>
schowek	9.00 m <sup>2</sup>
wiatrołap	5.10 m <sup>2</sup>
klatka schodowa	3.60 m <sup>2</sup>
wc	3.00 m <sup>2</sup>
pokój dzienny + jadalnia	1.70 m <sup>2</sup>


**Poddasze 51.40 m<sup>2</sup>**

pokój	13.30 m <sup>2</sup>
pokój	9.80 m <sup>2</sup>
pokój	9.60 m <sup>2</sup>
przedpokój	5.50 m <sup>2</sup>
łazienka	4.40 m <sup>2</sup>
łazienka	4.10 m <sup>2</sup>
klatka schodowa	3.00 m <sup>2</sup>
garderoba	1.70 m <sup>2</sup>