

Podstawowe informacje



Dane techniczne projektu

Całkowita powierzchnia	259.40 m²
Powierzchnia użytkowa	121.50 m²
Powierzchnia zabudowy	113.40 m²
Powierzchnia dachu	194 m²
Kubatura	635 m³
Wymiary budynku	13.70 x 9.20 m
Kąt nachylenia	40°
Wysokość budynku	7.80 m
Wymiary działki	21.70 x 19.20 m

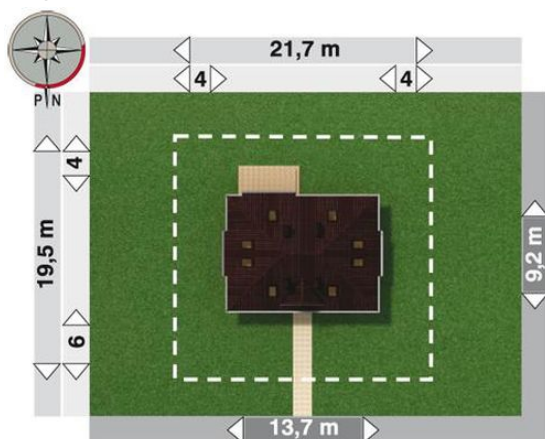
Opis projektu

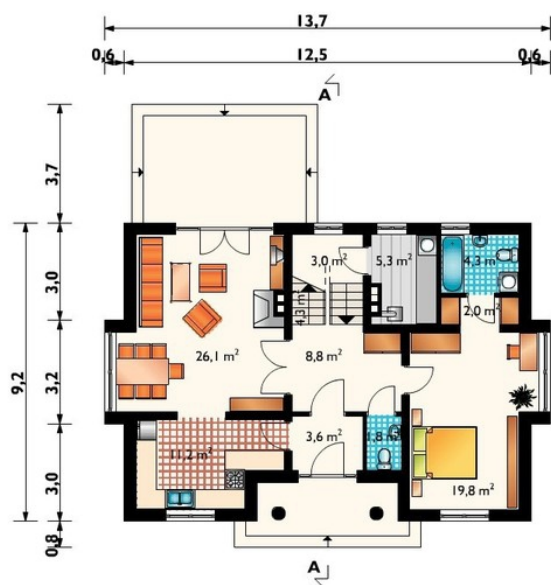
Dom parterowy z użytkowym poddaszem, niepodpiwniczony
 Budynek jest obiektem parterowym z użytkowym poddaszem, niepodpiwniczony. Na parterze zaprojektowano pokój dzienny, kuchnię, jadalnię, pokój, łazienkę, wc, hol, kotłownię. Na poddaszu zlokalizowano cztery sypialnie i łazienkę. Zasadniczą bryłę budynku tworzy prostopadłościan o horyzontalnym układzie nakryty dachem czterospadowym o kącie nachylenia połaci 40 st. Bryłę wzbogaca kolumnowy portyk wejścia głównego oraz lukarna o kącie nachylenia połaci 45 st.
 Wersja technologiczna: murowana &n...

Elewacje

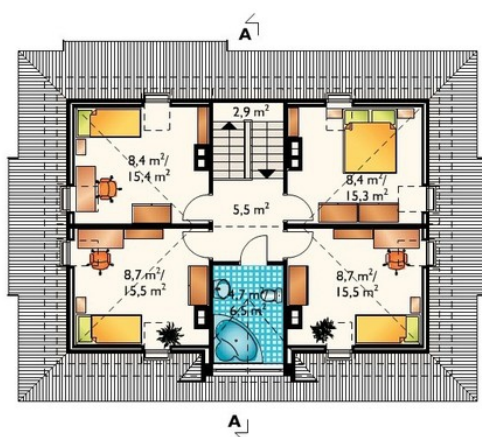


Sytuacje



Rzuty

Parter 90.20 m²

kuchnia	26.10 m ²
pokój dzienny + jadalnia	2.00 m ²
pokój	1.80 m ²
hol	19.80 m ²
pomieszczenie gospodarcze	11.20 m ²
klatka schodowa	8.80 m ²
łazienka	5.30 m ²
sień	4.30 m ²
korytarz	4.30 m ²
garderoba	3.60 m ²
wc	3.00 m ²


Poddasze 47.30 m²

pokój	8.70 m ²
pokój	8.70 m ²
pokój	8.40 m ²
pokój	8.40 m ²
przedpokój	5.50 m ²
łazienka	4.70 m ²
klatka schodowa	2.90 m ²