

## Podstawowe informacje



## Dane techniczne projektu

<b>Całkowita powierzchnia</b>	<b>209.50 m<sup>2</sup></b>
<b>Powierzchnia użytkowa</b>	<b>112.70 m<sup>2</sup></b>
<b>Powierzchnia zabudowy</b>	<b>164.90 m<sup>2</sup></b>
<b>Powierzchnia dachu</b>	<b>232 m<sup>2</sup></b>
<b>Kubatura</b>	<b>730 m<sup>3</sup></b>
<b>Wymiary budynku</b>	<b>18.30 x 9.40 m</b>
<b>Kąt nachylenia</b>	<b>30°</b>
<b>Wysokość budynku</b>	<b>6 m</b>
<b>Wymiary działki</b>	<b>25.30 x 19.40 m</b>

## Opis projektu

Dom parterowy, z garażem

Wersja technologiczna: murowana - beton komórkowy

Ściany zewnętrzne: bloczki YTONG gr. 36,5cm

Ściany wewnętrzne: bloki SILKA E gr. 24 cm i 12cm

Strop: drewniany

Konstrukcja dachu: drewniana jętkowa

Rodzaj schodów:

Pokrycie dachu: dachówka cementowa

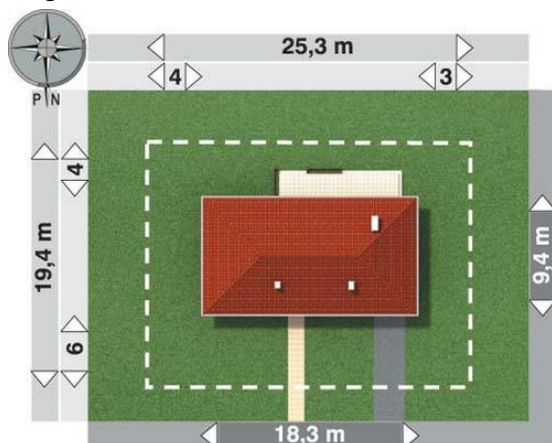
Elewacje: tynk cementowo-wapienny

Typ ogrzewania: kocioł na gaz

## Elewacje



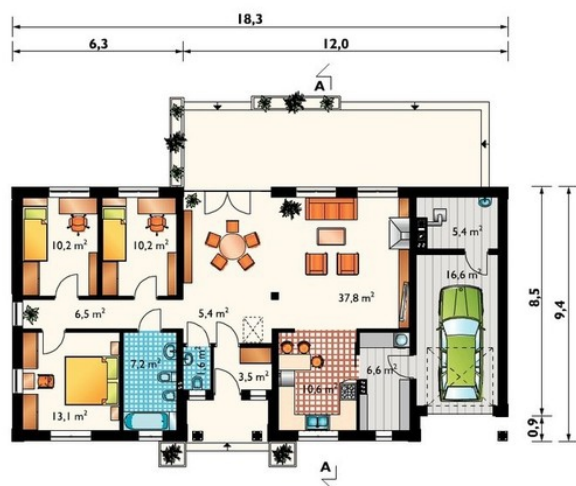
## Sytuacje



**DOBRY DOM**  
 ul. Wrzesława Romańczuka 6, 35-302 Rzeszów  
 +48 17 852 52 30  
 08:00 - 16:00

waldemar.kowalski@grupadobrydom.pl

Podane ceny nie stanowią oferty handlowej w rozumieniu art. 66 par. 1 Kodeksu Cywilnego

**Rzuty**

**Parter 118 m<sup>2</sup>**

<b>pokój dzienny</b>	37.80 m <sup>2</sup>
<b>przedpokój</b>	5.40 m <sup>2</sup>
<b>kotłownia</b>	5.30 m <sup>2</sup>
<b>garderoba</b>	3.50 m <sup>2</sup>
<b>wc</b>	1.60 m <sup>2</sup>
<b>garaż</b>	16.60 m <sup>2</sup>
<b>sypialnia</b>	13.10 m <sup>2</sup>
<b>kuchnia</b>	10.60 m <sup>2</sup>
<b>pokój</b>	10.20 m <sup>2</sup>
<b>pokój</b>	10.20 m <sup>2</sup>
<b>łazienka</b>	7.20 m <sup>2</sup>
<b>pralnia</b>	6.60 m <sup>2</sup>
<b>hol</b>	6.50 m <sup>2</sup>