

Podstawowe informacje



Dane techniczne projektu

| | |
|-------------------------------|-----------------------------|
| Całkowita powierzchnia | 337.60 m² |
| Powierzchnia użytkowa | 159.70 m² |
| Powierzchnia zabudowy | 143.30 m² |
| Powierzchnia dachu | 270 m² |
| Kubatura | 785 m³ |
| Wymiary budynku | 17 x 11 m |
| Kąt nachylenia | 40° |
| Wysokość budynku | 7.50 m |
| Wymiary działki | 25 x 21 m |

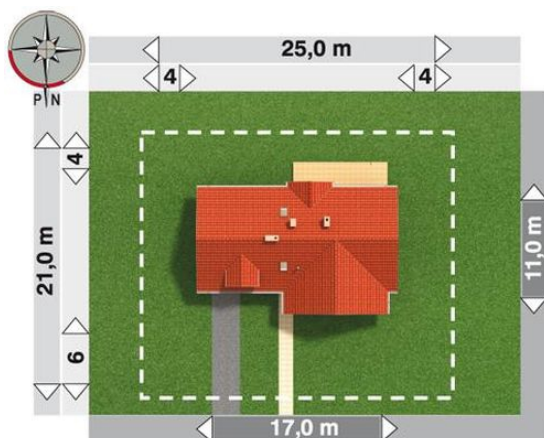
Opis projektu

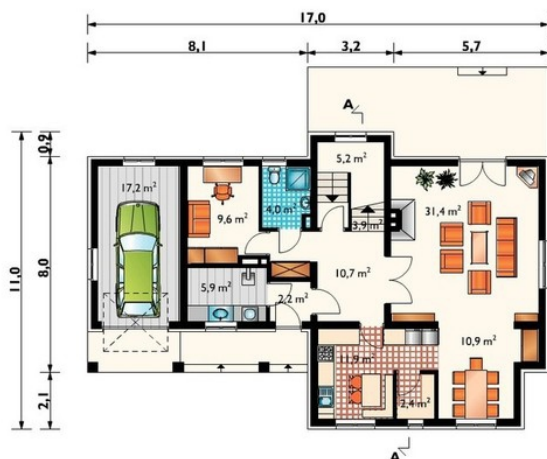
Dom parterowy, z użytkowym poddaszem, niepodpiwniczony, z garażem. Wejście z podcienia przez sień do holu. Na wprost szerokie wejście do pokoju dziennego, na prawo kuchnia i jadalnia. Na lewo łazienka i pokój gościnny. Pomieszczenie pralni z kotłownią dostępne z sieni. Na poddaszu zlokalizowano 3 duże i wygodne pokoje sypialne, garderobę i łazienkę. Garaż dostępny z poziomu terenu. Dom na rzucie litery "L" o nieco wydłużonej bryle. Charakterystyczne elementy to podcień arkadowy na poziomie parteru oraz lukarna i loggia na poddaszu. Kąt nachylenia połac...

Elewacje

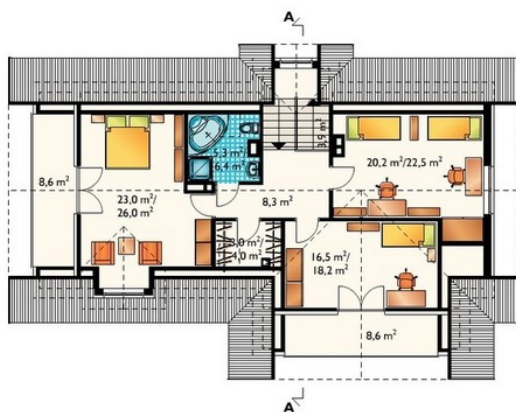


Sytuacje



Rzuty

Parter 98.10 m²

| | |
|------------------------|----------------------|
| pokój | 31.40 m ² |
| kuchnia | 3.90 m ² |
| jadalnia | 2.40 m ² |
| hol | 2.20 m ² |
| kotłownia | 17.20 m ² |
| schowek | 11.90 m ² |
| łazienka | 10.90 m ² |
| klatka schodowa | 10.70 m ² |
| spizarka | 9.60 m ² |
| sień | 5.90 m ² |
| pokój dzienny | 5.20 m ² |
| garaż | 4.00 m ² |


Poddasze 97.40 m²

| | |
|------------------------|----------------------|
| pokój | 23.00 m ² |
| pokój | 20.20 m ² |
| pokój | 16.50 m ² |
| loggia | 8.60 m ² |
| loggia | 8.60 m ² |
| przedpokój | 8.30 m ² |
| łazienka | 5.30 m ² |
| klatka schodowa | 3.90 m ² |
| garderoba | 3.00 m ² |