

## Podstawowe informacje



## Dane techniczne projektu

<b>Całkowita powierzchnia</b>	<b>174.70 m<sup>2</sup></b>
<b>Powierzchnia użytkowa</b>	<b>123 m<sup>2</sup></b>
<b>Powierzchnia zabudowy</b>	<b>156 m<sup>2</sup></b>
<b>Powierzchnia dachu</b>	<b>250.70 m<sup>2</sup></b>
<b>Kubatura</b>	<b>830 m<sup>3</sup></b>
<b>Wymiary budynku</b>	<b>14.90 x 10.40 m</b>
<b>Kąt nachylenia</b>	<b>35°</b>
<b>Wysokość budynku</b>	<b>7.60 m</b>
<b>Wymiary działki</b>	<b>22.90 x 20.40 m</b>



## Opis projektu

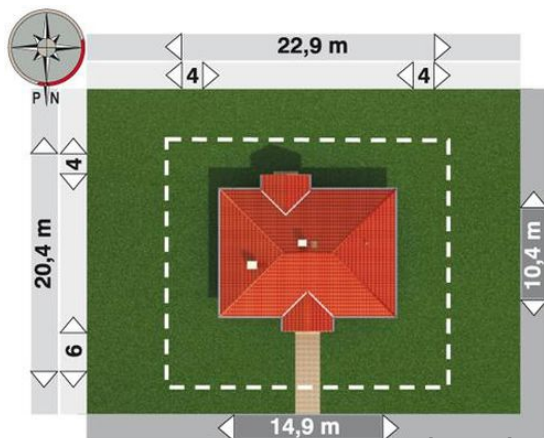
Dom parterowy

Wersja technologiczna: murowana - beton komórkowy  
 Ściany zewnętrzne: bloczki YTONG gr. 24cm + docieplenie system ECOROCK MAX gr. 15cm  
 Ściany wewnętrzne: bloczki SILKA gr. 24cm i 12 cm  
 Strop: żelbetowy monolityczny  
 Konstrukcja dachu: drewniana, płatwiowa  
 Rodzaj schodów: brak  
 Pokrycie dachu: dachówka cementowa BRAAS  
 Elewacje: tynk GREINPLAST na wełnie mineralnej  
 Typ ogrzewania: kocioł na gaz

## Elewacje



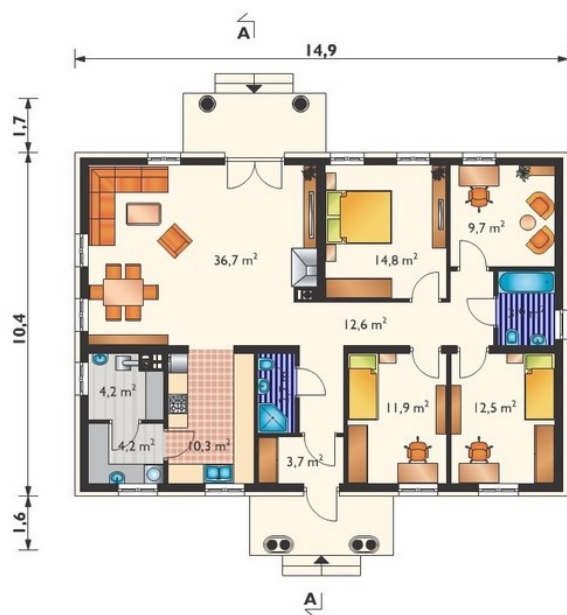
## Sytuacje



DOBRY DOM  
 ul. Wrzesława Romańczuka 6, 35-302 Rzeszów  
 +48 17 852 52 30  
 08:00 - 16:00

waldemar.kowalski@grupadobrydom.pl

Podane ceny nie stanowią oferty handlowej w rozumieniu art. 66 par. 1 Kodeksu Cywilnego

**Rzuty**

**Parter 127.20 m<sup>2</sup>**

<b>pokój dzienny</b>	36.70 m <sup>2</sup>
<b>łazienka</b>	3.90 m <sup>2</sup>
<b>wiatrołap</b>	3.70 m <sup>2</sup>
<b>łazienka</b>	2.70 m <sup>2</sup>
<b>sypialnia</b>	14.80 m <sup>2</sup>
<b>hol</b>	12.60 m <sup>2</sup>
<b>pokój</b>	12.50 m <sup>2</sup>
<b>pokój</b>	11.90 m <sup>2</sup>
<b>kuchnia</b>	10.30 m <sup>2</sup>
<b>gabinet</b>	9.70 m <sup>2</sup>
<b>pralnia</b>	4.20 m <sup>2</sup>
<b>kotłownia</b>	4.20 m <sup>2</sup>