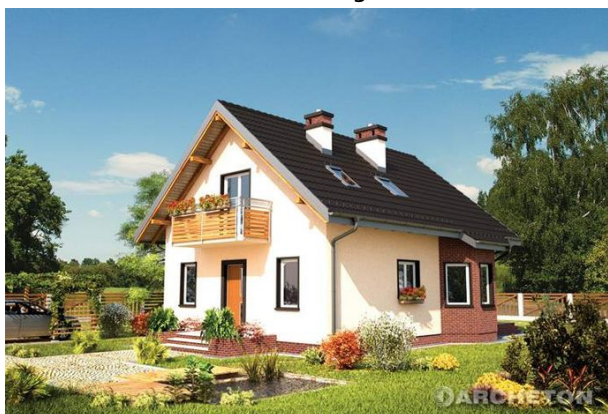


## Podstawowe informacje



## Dane techniczne projektu

<b>Całkowita powierzchnia</b>	<b>197.50 m<sup>2</sup></b>
<b>Powierzchnia użytkowa</b>	<b>97.70 m<sup>2</sup></b>
<b>Powierzchnia zabudowy</b>	<b>81.20 m<sup>2</sup></b>
<b>Powierzchnia dachu</b>	<b>142.60 m<sup>2</sup></b>
<b>Kubatura</b>	<b>444 m<sup>3</sup></b>
<b>Wymiary budynku</b>	<b>8.90 x 9.80 m</b>
<b>Kąt nachylenia</b>	<b>40°</b>
<b>Wysokość budynku</b>	<b>7.80 m</b>
<b>Wymiary działki</b>	<b>16.90 x 19.80 m</b>

## Opis projektu

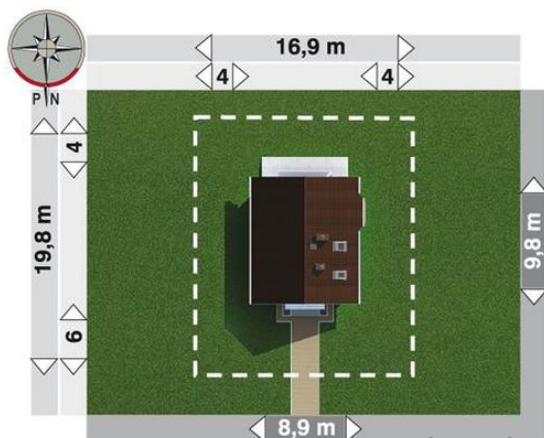
Dom parterowy, z użytkowym poddaszem

Wersja technologiczna: murowana - beton komórkowy  
 Ściany zewnętrzne: bloczki YTONG 30cm + docieplenie system ECOROCK MAX gr. 12cm  
 Ściany wewnętrzne: bloki SILKA gr24cm  
 Strop: żelbetowy  
 Konstrukcja dachu: drewniana, jętkowa  
 Rodzaj schodów: żelbetowe  
 Pokrycie dachu: dachówka cementowa  
 Elewacje: tynk cienkowarstwowy na siatce  
 Typ ogrzewania: kocioł na gaz

## Elewacje



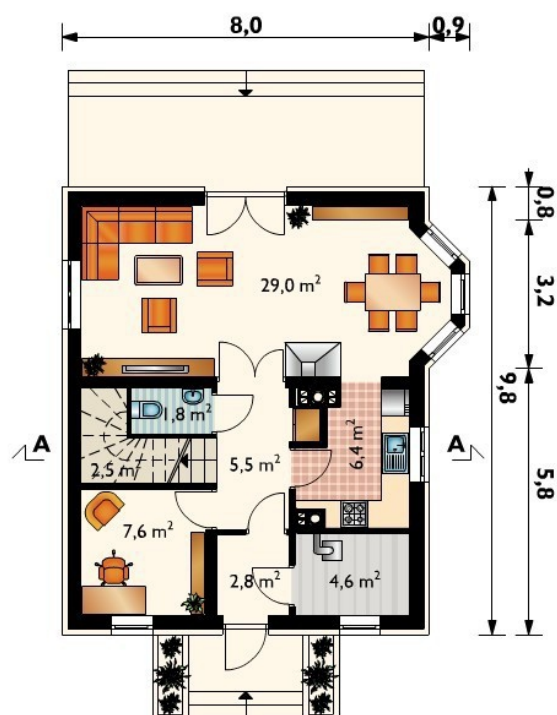
## Sytuacje



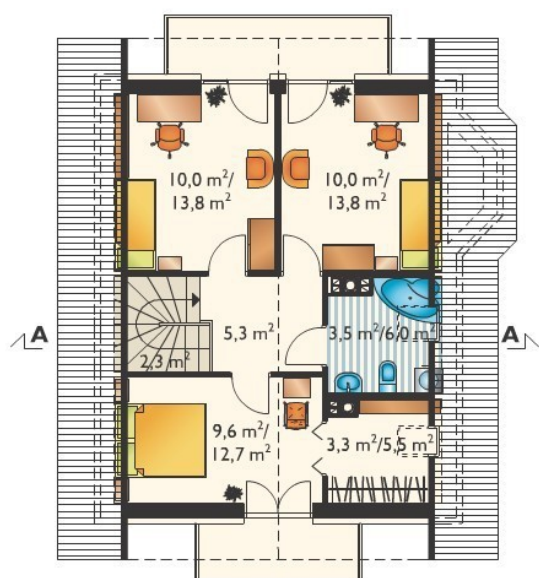
DOBRY DOM  
 ul. Wrzesława Romańczuka 6, 35-302 Rzeszów  
 +48 17 852 52 30  
 08:00 - 16:00

waldemar.kowalski@grupadobrydom.pl

Podane ceny nie stanowią oferty handlowej w rozumieniu art. 66 par. 1 Kodeksu Cywilnego

**Rzuty**

**Parter 60.20 m<sup>2</sup>**

pokój dzienny	29.00 m <sup>2</sup>
pokój	7.60 m <sup>2</sup>
kuchnia	6.40 m <sup>2</sup>
przedpokój	5.50 m <sup>2</sup>
kotłownia	4.60 m <sup>2</sup>
wiatrołap	2.80 m <sup>2</sup>
klatka schodowa	2.50 m <sup>2</sup>
łazienka	1.80 m <sup>2</sup>


**Poddasze 44 m<sup>2</sup>**

pokój	10.00 m <sup>2</sup>
pokój	10.00 m <sup>2</sup>
sypialnia	9.60 m <sup>2</sup>
przedpokój	5.30 m <sup>2</sup>
łazienka	3.50 m <sup>2</sup>
garderoba	3.30 m <sup>2</sup>
klatka schodowa	2.30 m <sup>2</sup>