

## Podstawowe informacje



## Dane techniczne projektu

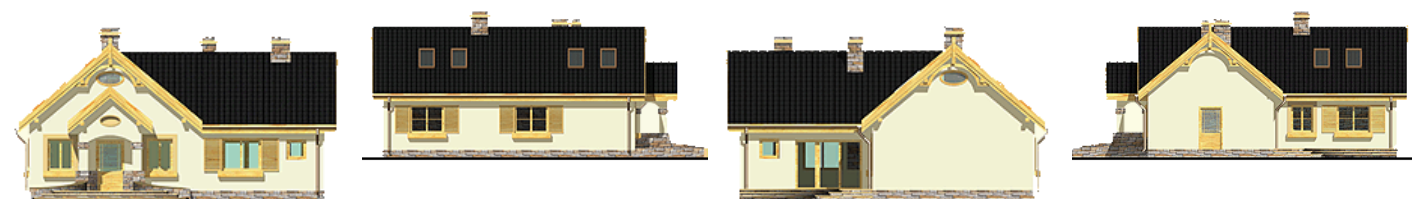
Całkowita powierzchnia	131.60 m <sup>2</sup>
Powierzchnia użytkowa	100.60 m <sup>2</sup>
Powierzchnia zabudowy	133.30 m <sup>2</sup>
Powierzchnia dachu	219.40 m <sup>2</sup>
Kubatura	338.30 m <sup>3</sup>
Wymiary budynku	13.20 x 13.20 m
Kąt nachylenia	40°
Wysokość budynku	6.70 m
Wymiary działki	21.20 x 21.20 m



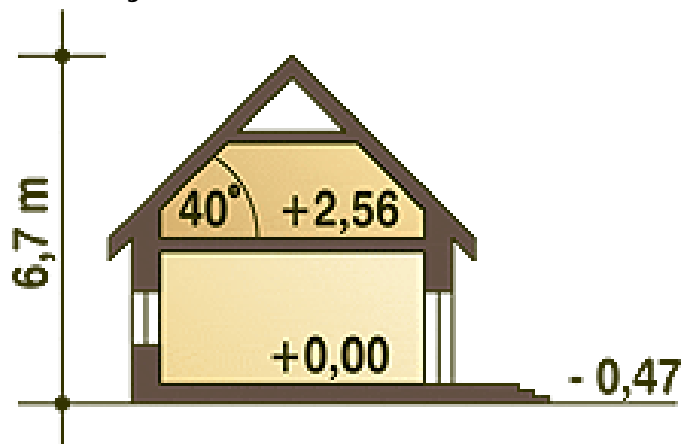
## Opis projektu

Niewielki dom parterowy, niepodpiwniczony dla 4-5cio osobowej rodziny z poddaszem przeznaczonym na funkcje magazynowe. Funkcjonalny podział na strefy dzienną i nocną daje poczucie komfortu dla całej rodziny a otwarty salon do poddasza połączony z kuchnią i wyeksponowanym kominkiem daje wiele możliwości aranżacyjnych.

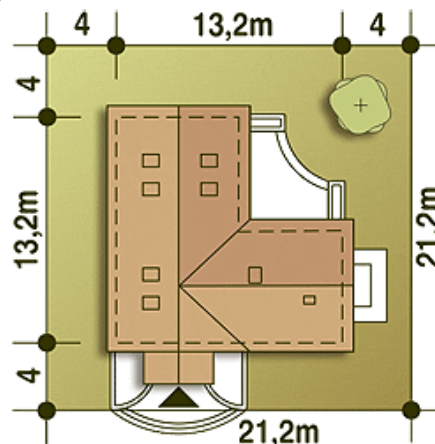
## Elewacje

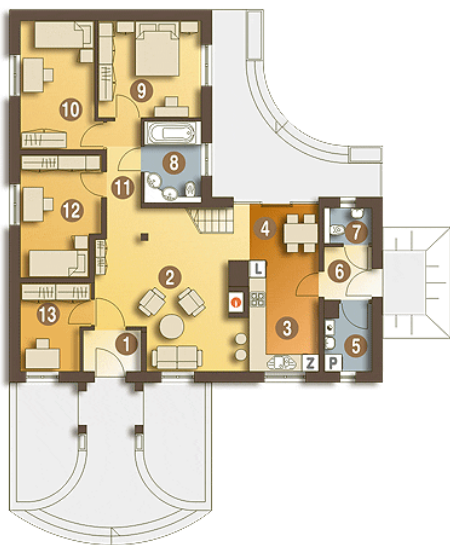


## Przekrój

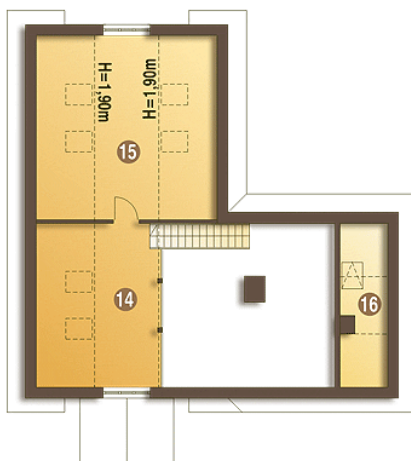


## Sytuacje



**Rzuty**

**Parter 104.30 m<sup>2</sup>**

Wiatrołap	2.90 m <sup>2</sup>
Pokój	11.90 m <sup>2</sup>
Korytarz	3.60 m <sup>2</sup>
Pokój	11.50 m <sup>2</sup>
Gabinet	7.00 m <sup>2</sup>
Pokój dzienny	27.00 m <sup>2</sup>
Kuchnia	9.50 m <sup>2</sup>
Jadalnia	4.50 m <sup>2</sup>
Pom. gospodarcze*	3.60 m <sup>2</sup>
Przedsiónek	3.00 m <sup>2</sup>
WC	2.00 m <sup>2</sup>
Łazienka	5.60 m <sup>2</sup>
Sypialnia	12.20 m <sup>2</sup>


**Piętro 27.30 m<sup>2</sup>**

Antresola*	13.10 m <sup>2</sup>
Pom. gosp. (strych)*	14.20 m <sup>2</sup>
Strych*	0.00 m <sup>2</sup>