

Podstawowe informacje



Dane techniczne projektu

Całkowita powierzchnia	156.40 m²
Powierzchnia użytkowa	216.40 m²
Powierzchnia zabudowy	242.80 m²
Powierzchnia dachu	347.20 m²
Kubatura	1 192 m³
Wymiary budynku	29.40 x 9.60 m
Kąt nachylenia	35°
Wysokość budynku	7.10 m
Wymiary działki	37.40 x 17.60 m

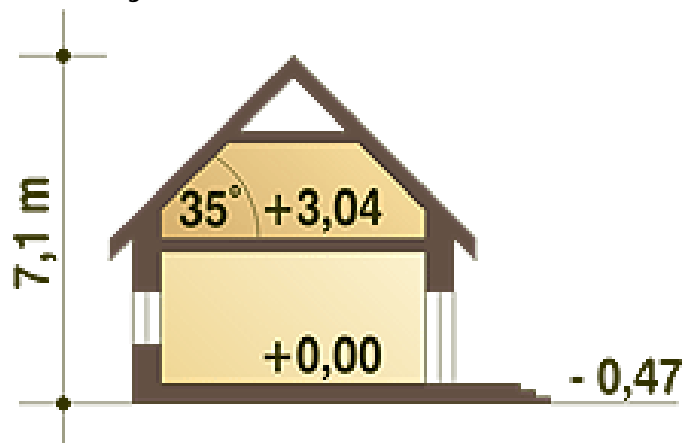
Opis projektu

Jeden segment to nieduży i bardzo wygodny dom parterowy z poddaszem użytkowym przeznaczony dla 4-5-cio osobowej rodziny. Na parterze zaprojektowano wiatrołap, hol, pokój gościnny, salon, oddzielną kuchnię oraz łazienkę. Garaż połączony jest z częścią mieszkalną poprzez pomieszczenie gospodarczo-techniczne, w którym znajduje się piec CO. Na przeciwko pokoju gościnnego znajduje się klatka schodowa prowadząca na poddasze, gdzie znajdują się trzy wygodne sypialnie, garderoba oraz duża łazienka. Dzięki prostej konstrukcji dom będzie tani w realizacji... Sprawdź inne projekty domów - Zapraszamy !

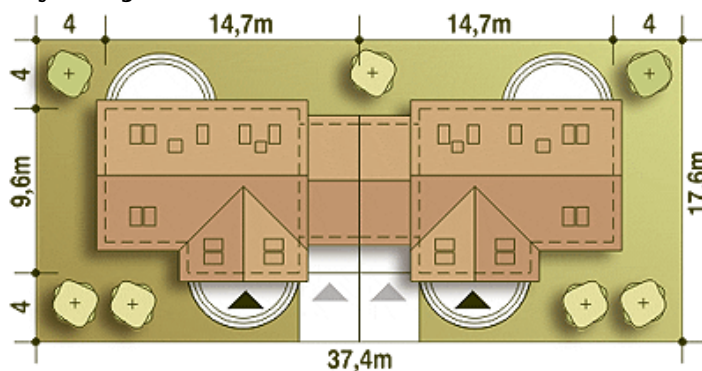
Elewacje

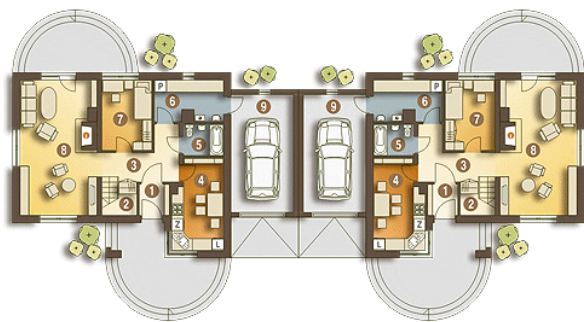


Przekrój

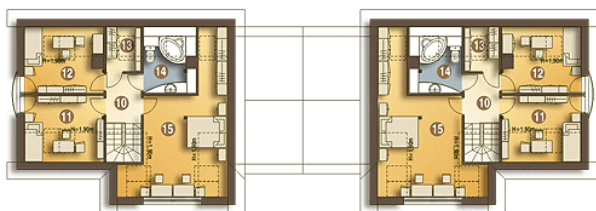


Sytuacja



Rzuty

Parter 90.40 m²

Wiatrołap	2.40 m ²
Schody	3.50 m ²
Hol	7.20 m ²
Kuchnia	11.60 m ²
Łazienka	3.30 m ²
Pom. tech., Pralnia*	7.10 m ²
Pokój	9.20 m ²
Salon	26.80 m ²
Garaż*	19.30 m ²


Piętro 66 m²

Hol	4.50 m ²
Pokój	7.70 m ²
Pokój	7.30 m ²
Garderoba (strych)*	1.40 m ²
Łazienka	4.70 m ²
Pokój	19.90 m ²