

Podstawowe informacje



Dane techniczne projektu

| | |
|------------------------|-----------------------|
| Całkowita powierzchnia | 195.80 m ² |
| Powierzchnia użytkowa | 106.90 m ² |
| Powierzchnia zabudowy | 102.60 m ² |
| Powierzchnia dachu | 156 m ² |
| Kubatura | 510 m ³ |
| Wymiary budynku | 10.20 x 10.20 m |
| Kąt nachylenia | 35° |
| Wysokość budynku | 8.10 m |
| Wymiary działki | 17.20 x 18.20 m |



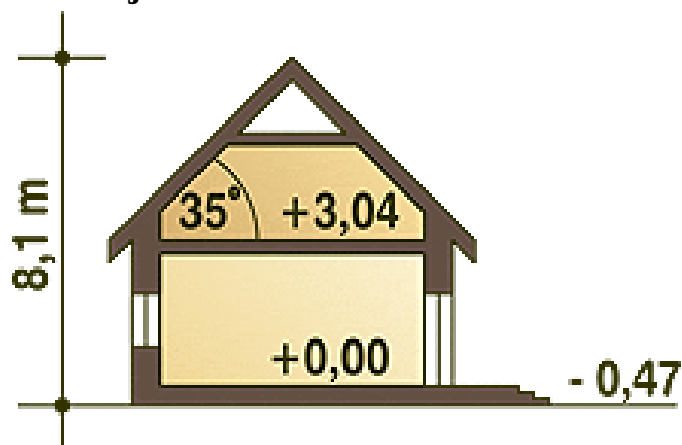
Opis projektu

Wygodny dom dla 4-5-cio osobowej rodziny. Układ funkcjonalny rozdziela przestrzeń ogólnodostępną, zlokalizowaną na parterze, od części prywatnej znajdującej się na piętrze. Parter obejmuje duży salon z kominkiem, kuchnię, pokój sypialny, WC i pomieszczenie gospodarcze z CO. Na piętrze zlokalizowano trzy wygodne sypialnie oraz łazienkę... Sprawdź inne projekty domów - Zapraszamy !

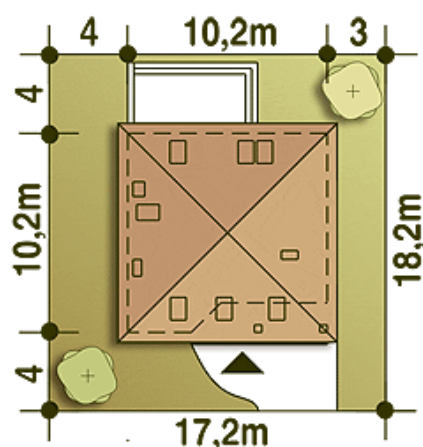
Elewacje

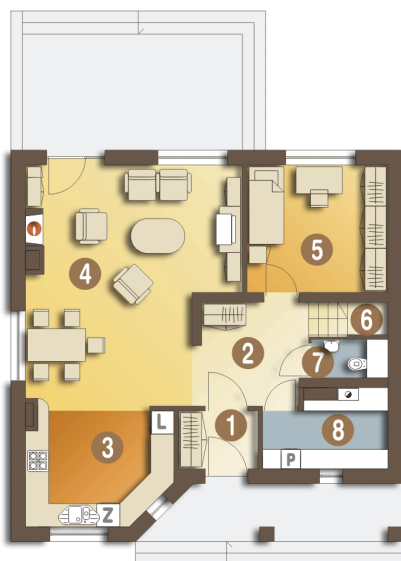


Przekrój

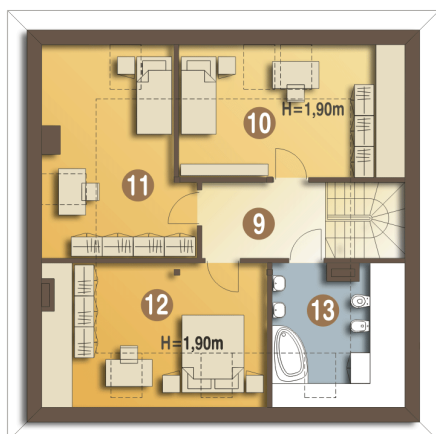


Sytuacje



Rzuty

Parter 71.90 m²

| | |
|-------------------|----------------------|
| Wiatrołap | 3.00 m ² |
| Hol | 7.10 m ² |
| Kuchnia | 10.50 m ² |
| Salon | 30.50 m ² |
| Pokój | 11.90 m ² |
| Schody | 1.80 m ² |
| WC | 1.30 m ² |
| Pom. gospodarcze* | 5.80 m ² |


Piętro 64.90 m²

| | |
|----------|----------------------|
| Pokój | 8.90 m ² |
| Pokój | 9.40 m ² |
| Pokój | 10.20 m ² |
| Łazienka | 4.00 m ² |
| Schody | 1.70 m ² |
| Hol | 6.60 m ² |