

## Podstawowe informacje



## Dane techniczne projektu

<b>Całkowita powierzchnia</b>	<b>356.50 m<sup>2</sup></b>
<b>Powierzchnia użytkowa</b>	<b>219.10 m<sup>2</sup></b>
<b>Powierzchnia zabudowy</b>	<b>177.20 m<sup>2</sup></b>
<b>Powierzchnia dachu</b>	<b>324.50 m<sup>2</sup></b>
<b>Kubatura</b>	<b>866.60 m<sup>3</sup></b>
<b>Wymiary budynku</b>	<b>17.40 x 12.30 m</b>
<b>Kąt nachylenia</b>	<b>45°</b>
<b>Wysokość budynku</b>	<b>9.20 m</b>
<b>Wymiary działki</b>	<b>25.40 x 20.30 m</b>



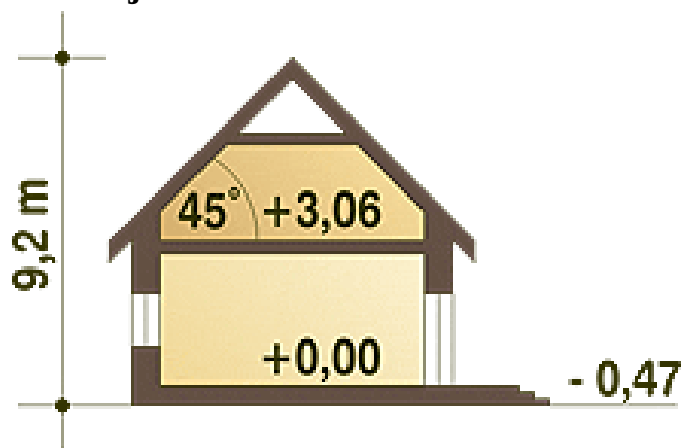
## Opis projektu

Klasyyczny dom dwurodzinny o prostej bryle. Na każdym poziomie znajduje się jedno mieszkanie. Częścią wspólną (ok. 52m<sup>2</sup>) jest wiatrołap, garaż oraz pomieszczenie gospodarcze z piecem CO. Mieszkanie na parterze (ok. 85m<sup>2</sup>) posiada 2 wygodne sypialnie, salon z kominkiem połączony z kuchnią, z wyjściem na taras, oraz łazienkę. Na poddaszu znajduje się drugie mieszkanie (ok. 130m<sup>2</sup>): 4 sypialnie, salon z kominkiem, kuchnia oraz 2 łazienki. Z salonu przewidziano wyjście na balkon... Sprawdź inne projekty domów - Zapraszamy !

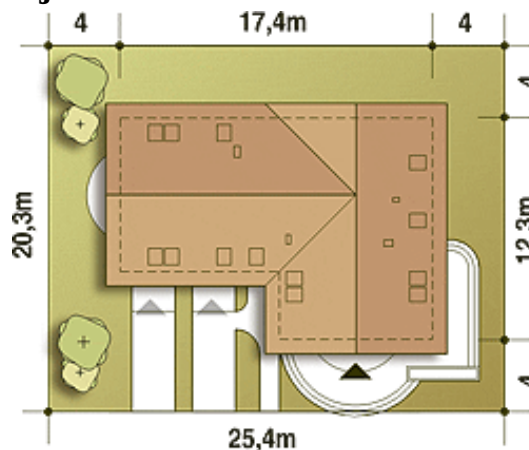
## Elewacje

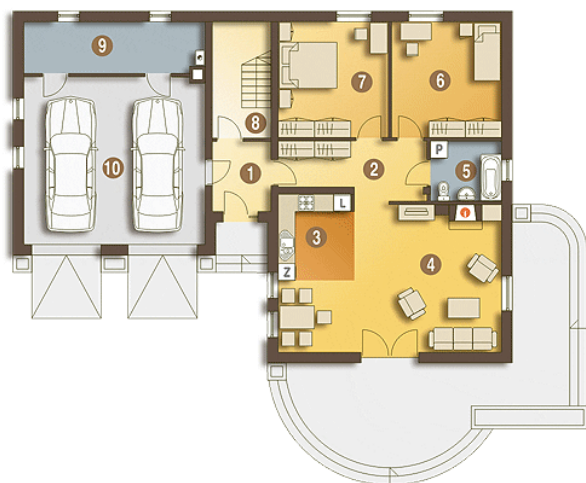


## Przekrój



## Sytuacje



**Rzuty**

**Parter 144.80 m<sup>2</sup>**

Wiatrołap	4.90 m <sup>2</sup>
Garaż*	36.60 m <sup>2</sup>
Hol	9.30 m <sup>2</sup>
Kuchnia	14.10 m <sup>2</sup>
Salon	25.70 m <sup>2</sup>
Łazienka	5.10 m <sup>2</sup>
Pokój	15.20 m <sup>2</sup>
Pokój	15.20 m <sup>2</sup>
Schody	8.10 m <sup>2</sup>
Pom.gospodarcze*	10.60 m <sup>2</sup>


**Piętro 126.60 m<sup>2</sup>**

Komunikacja	4.00 m <sup>2</sup>
Hol	12.40 m <sup>2</sup>
Pokój	15.20 m <sup>2</sup>
Pokój	12.70 m <sup>2</sup>
Łazienka	4.30 m <sup>2</sup>
Pokój	13.90 m <sup>2</sup>
Pokój	12.70 m <sup>2</sup>
Łazienka	3.20 m <sup>2</sup>
Kuchnia	7.20 m <sup>2</sup>
Salon	36.20 m <sup>2</sup>