

## Podstawowe informacje



## Dane techniczne projektu

<b>Całkowita powierzchnia</b>	<b>165.80 m<sup>2</sup></b>
<b>Powierzchnia użytkowa</b>	<b>130 m<sup>2</sup></b>
<b>Powierzchnia zabudowy</b>	<b>118.40 m<sup>2</sup></b>
<b>Powierzchnia dachu</b>	<b>214 m<sup>2</sup></b>
<b>Kubatura</b>	<b>571.90 m<sup>3</sup></b>
<b>Kąt nachylenia</b>	<b>45°</b>
<b>Wysokość budynku</b>	<b>8 m</b>
<b>Wymiary działki</b>	<b>18.20 x 22.10 m</b>



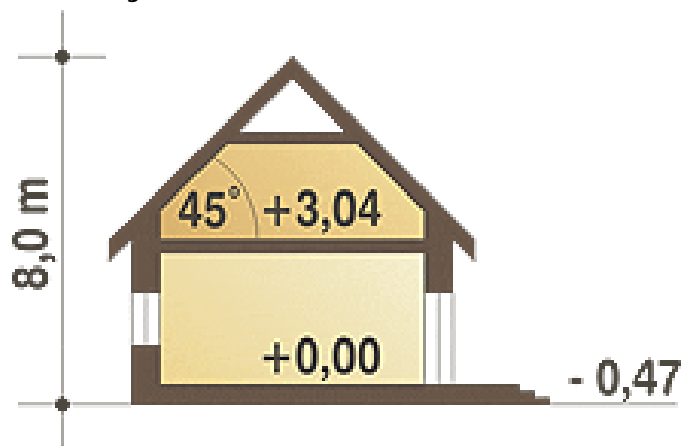
## Opis projektu

Przytulny, niewielki domek piętrowy dla 4-5 osobowej rodziny. Parter jako część ogólna obejmuje symetryczny i ustawny salon z kominkiem, otwartą kuchnię, pokój gościnny, łazienkę, wiatrołap oraz pomieszczenie gospodarcze z piecem CO przechodnie do garażu. Piętro to część prywatna, obejmująca: trzy sypialnie (z czego jedna ma osobną łazienkę) oraz z łazienką wspólną.

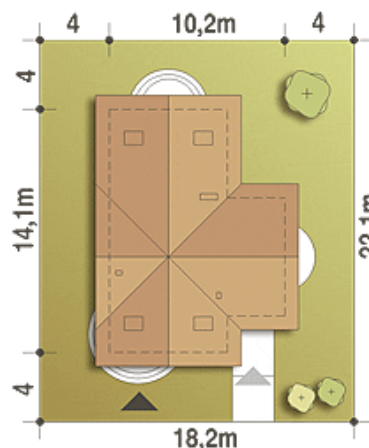
## Elewacje



## Przekrój



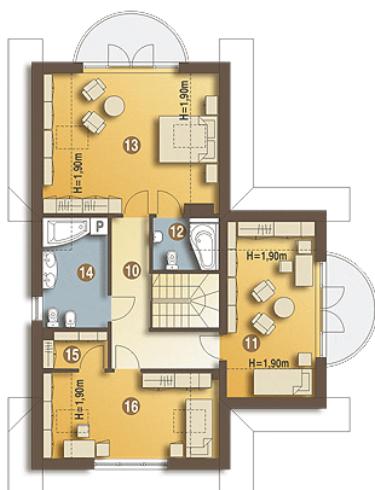
## Sytuacje



**Rzuty**

**Parter 87.50 m<sup>2</sup>**

Wiatrołap	4.30 m <sup>2</sup>
Hol	2.10 m <sup>2</sup>
Pokój gościnny	9.10 m <sup>2</sup>
Łazienka	3.50 m <sup>2</sup>
Schody, komunikacja	4.70 m <sup>2</sup>
Pom. gospod. + CO*	3.50 m <sup>2</sup>
Salon	28.60 m <sup>2</sup>
Kuchnia	13.50 m <sup>2</sup>
Garaż*	18.20 m <sup>2</sup>


**Piętro 78.30 m<sup>2</sup>**

Hol	9.60 m <sup>2</sup>
Pokój	12.80 m <sup>2</sup>
Łazienka	2.90 m <sup>2</sup>
Pokój	19.60 m <sup>2</sup>
Łazienka	7.30 m <sup>2</sup>
Garderoba (strych)*	2.70 m <sup>2</sup>
Pokój	12.00 m <sup>2</sup>