

Podstawowe informacje



Dane techniczne projektu

Całkowita powierzchnia	147 m ²
Powierzchnia użytkowa	115.70 m ²
Powierzchnia zabudowy	114.60 m ²
Powierzchnia dachu	200.50 m ²
Kubatura	513.30 m ³
Wymiary budynku	10.10 x 14.10 m
Kąt nachylenia	45°
Wysokość budynku	8 m
Wymiary działki	17.10 x 22.10 m

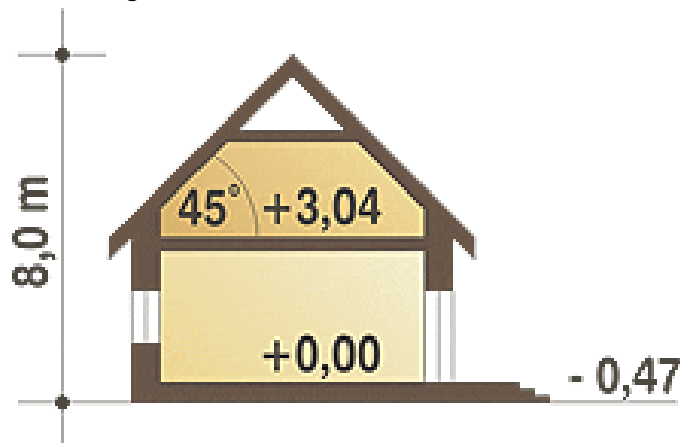
Opis projektu

Przytulny, niewielki domek piętrowy dla 4 osobowej rodziny. Parter jako część ogólna obejmuje symetryczny i ustawny salon z kominkiem, kuchnię, pokój gościnny, łazienkę oraz pomieszczenie gospodarcze z piecem CO przechodnie do garażu. Piętro to część prywatna, obejmująca: trzy sypialnie oraz wspólną łazienkę.

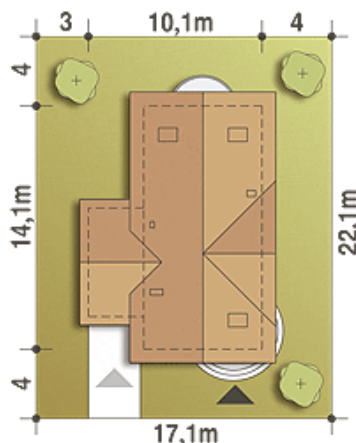
Elewacje

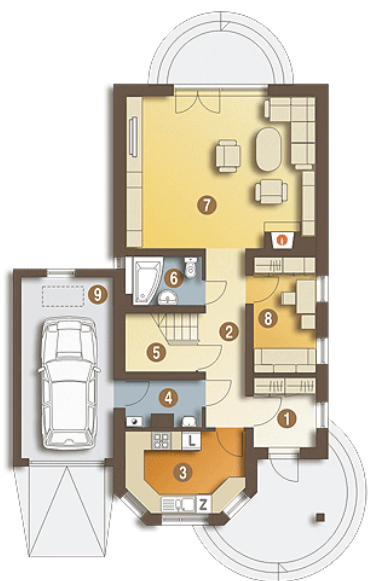


Przekrój

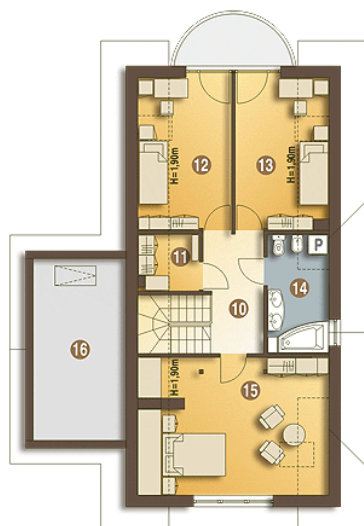


Sytuacje



Rzuty

Parter 85.20 m²

Wiatrołap	4.40 m ²
Hol	7.00 m ²
Kuchnia	9.10 m ²
Pom. gospod. + CO*	3.40 m ²
Schody, Schowek	4.70 m ²
Łazienka	3.60 m ²
Salon	29.00 m ²
Pokój gościnny	7.30 m ²
Garaż*	16.70 m ²


Piętro 61.80 m²

Hol	6.60 m ²
Garderoba (strych)*	1.70 m ²
Pokój	9.50 m ²
Pokój	9.50 m ²
Łazienka	6.20 m ²
Pokój	19.00 m ²