

Podstawowe informacje



Dane techniczne projektu

Całkowita powierzchnia	364.90 m²
Powierzchnia użytkowa	246.30 m²
Powierzchnia zabudowy	237.20 m²
Powierzchnia dachu	352 m²
Kubatura	1 171.70 m³
Wymiary budynku	23.90 x 10.10 m
Kąt nachylenia	35°
Wysokość budynku	8.10 m
Wymiary działki	34.90 x 18.10 m

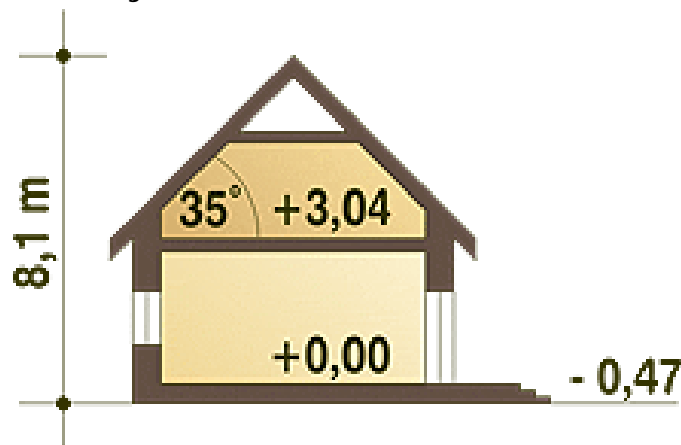
Opis projektu

Wygodny dom wielopokoleniowy, wolnostojący, niepodpiwniczony, z garażem 2-stanowiskowym, posiadający 2 mieszkania: większe dla 4-6 osób, oraz mniejsze, zlokalizowane nad częścią garażową, dla 1-2 osób. Mieszkanie większe zajmuje cały parter oraz część poddasza. Posiada, obok pomieszczeń spełniających podstawowy program funkcjonalny, duże pomieszczenie, które można przeznaczyć na cele rekreacyjne lub zaadaptować na inne cele wg indywidualnych potrzeb. Wejścia główne oraz wyjścia tarasowe usytuowane są w wygodnych podcieniach, chroniących przed opadami. Dodatkowo zaprojektowano funkcjonalne pom...

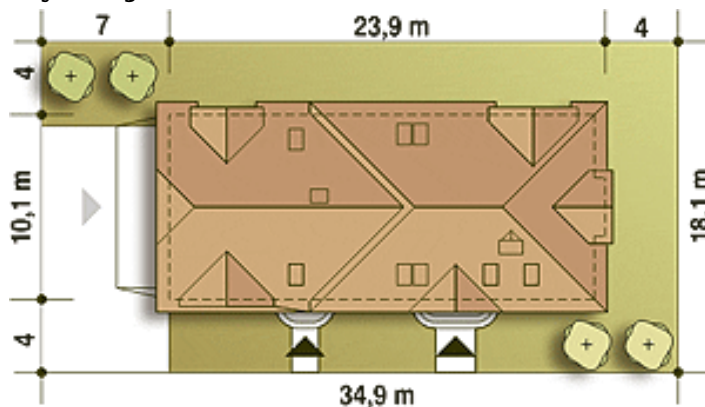
Elewacje

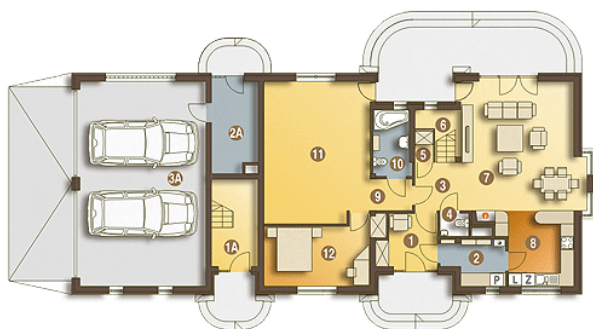


Przekrój

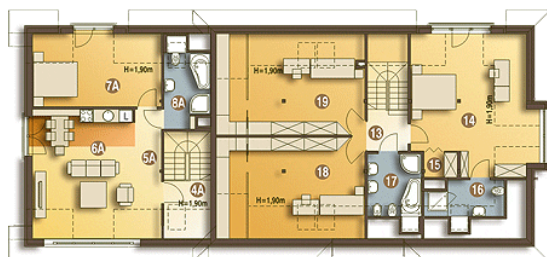


Sytuacje



Rzuty

Parter 189.40 m²

Garaż*	53.60 m ²
Pom. gospodarcze*	8.50 m ²
Hol + Schody	8.40 m ²
Wiatrołap	6.00 m ²
Łazienka	5.00 m ²
Pokój rekreacyjny	30.80 m ²
Sypialnia	14.50 m ²
Pom. gosp. + C.O.*	5.50 m ²
Hol	4.00 m ²
WC	1.30 m ²
Garderoba	1.00 m ²
Schody	3.20 m ²
Pokój dzienny	34.20 m ²
Kuchnia	11.00 m ²
Hol	2.40 m ²


Piętro 175.50 m²

Łazienka	5.90 m ²
Sypialnia	14.00 m ²
Pokój dzienny z kuchnią	23.60 m ²
Komunikacja	5.40 m ²
Hol	2.80 m ²
Korytarz	2.90 m ²
Sypialnia	21.10 m ²
Garderoba/Strych*	1.70 m ²
Łazienka	3.20 m ²
Łazienka	5.80 m ²
Sypialnia	20.20 m ²
Sypialnia	20.20 m ²