

## Podstawowe informacje



## Dane techniczne projektu

<b>Całkowita powierzchnia</b>	<b>171.50 m<sup>2</sup></b>
<b>Powierzchnia użytkowa</b>	<b>145 m<sup>2</sup></b>
<b>Powierzchnia zabudowy</b>	<b>221.30 m<sup>2</sup></b>
<b>Powierzchnia dachu</b>	<b>287.50 m<sup>2</sup></b>
<b>Kubatura</b>	<b>606.20 m<sup>3</sup></b>
<b>Wymiary budynku</b>	<b>13.90 x 20.30 m</b>
<b>Kąt nachylenia</b>	<b>25°</b>
<b>Wysokość budynku</b>	<b>6.40 m</b>
<b>Wymiary działki</b>	<b>21.90 x 28.30 m</b>

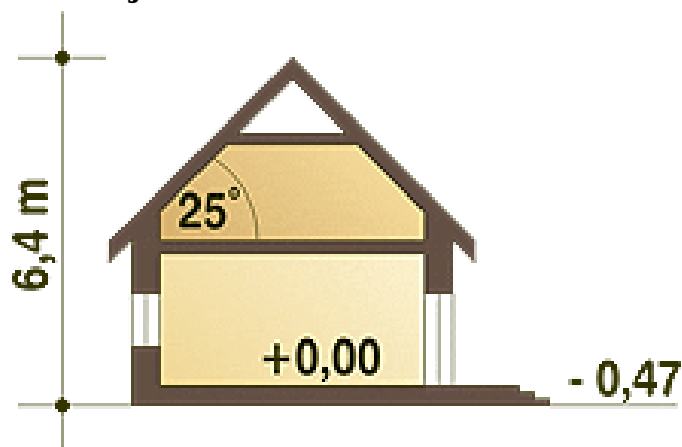
## Opis projektu

Skromny, wygodny parterowy dom dla 4-5-cio osobowej rodziny z wbudowanym garażem. Na stosunkowo małej powierzchni podzielono mieszkanie na strefę nocną i dzienną umożliwiając rodzinie odpowiedni komfort wypoczynku. Ciekawym rozwiązaniem jest umiejscowienie salonu w środku budynku jako przejściowego do strefy nocnej. Wykusze po obu stronach budynku będą dodatkową atrakcją wnętrza strefy dziennej.

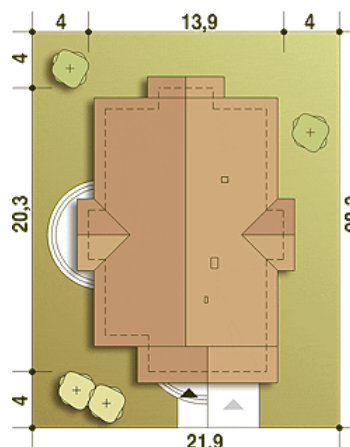
## Elewacje

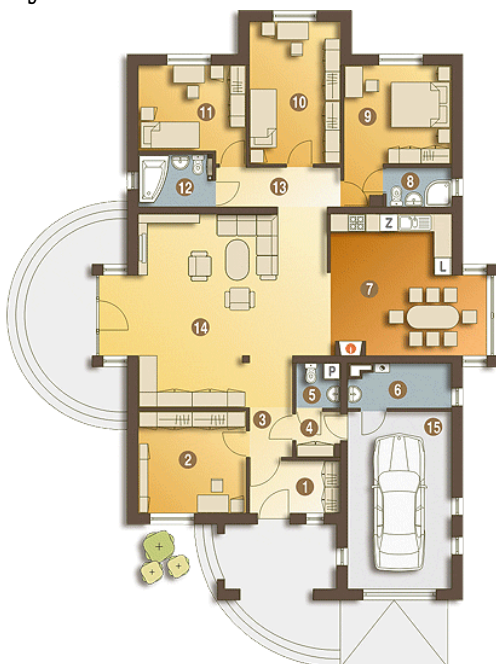


## Przekrój



## Sytuacje



**Rzuty**

**Parter 171.50 m<sup>2</sup>**

<b>Wiatrołap</b>	5.50 m <sup>2</sup>
<b>Pokój</b>	15.00 m <sup>2</sup>
<b>Pokój</b>	11.10 m <sup>2</sup>
<b>Łazienka</b>	4.40 m <sup>2</sup>
<b>Korytarz</b>	5.60 m <sup>2</sup>
<b>Salon</b>	41.00 m <sup>2</sup>
<b>Garaż*</b>	21.30 m <sup>2</sup>
<b>Hol</b>	5.00 m <sup>2</sup>
<b>Gabinet</b>	12.70 m <sup>2</sup>
<b>Korytarz</b>	2.20 m <sup>2</sup>
<b>WC</b>	2.30 m <sup>2</sup>
<b>Pom. gosp. + CO*</b>	5.00 m <sup>2</sup>
<b>Kuchnia, Jadalnia</b>	23.50 m <sup>2</sup>
<b>Łazienka</b>	2.90 m <sup>2</sup>
<b>Pokój</b>	14.00 m <sup>2</sup>