

Podstawowe informacje


 dom dla ciebie
 GALERIA PROJEKTÓW

Dane techniczne projektu

Całkowita powierzchnia	175.80 m²
Powierzchnia użytkowa	134 m²
Powierzchnia zabudowy	206.50 m²
Powierzchnia dachu	267 m²
Kubatura	549.90 m³
Wymiary budynku	15.30 x 18.10 m
Kąt nachylenia	25°
Wysokość budynku	6.90 m
Wymiary działki	23.30 x 26.10 m


 dom dla ciebie
 GALERIA PROJEKTÓW

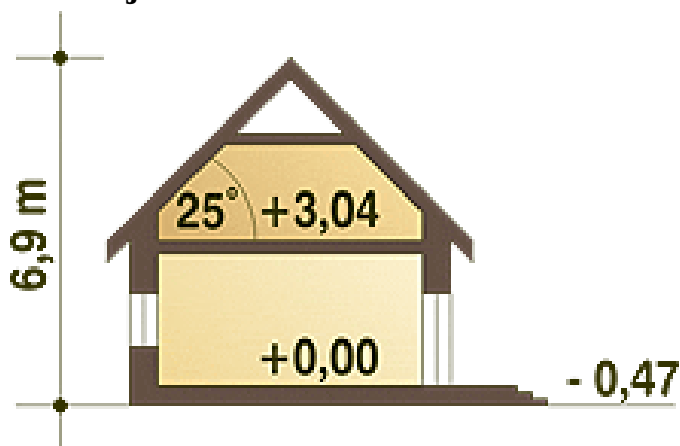
Opis projektu

Wygodny i przestronny dom parterowy przeznaczony dla 4-5-cio osobowej rodziny z poddaszem do adaptacji. Poddasze można wykorzystać również jako składzik. Podział na strefę dzienną i nocną sprawia, że dom jest bardzo wygodny dla użytkowników. Strefa nocna to cztery wygodne sypialnie oraz łazienka. Strefę dzienną stanowi obszerny salon z ogrodem zimowym oraz kuchnia. Przy kuchni zapewniono spiżarnię, a piec C.O. znajduje się w pomieszczeniu służącym równocześnie jako druga łazienka. Na poddaszu znajduje się ok. 22m² powierzchni użytkowej przeznaczonej do adaptacji na dowolne cele (powierzchnia t...

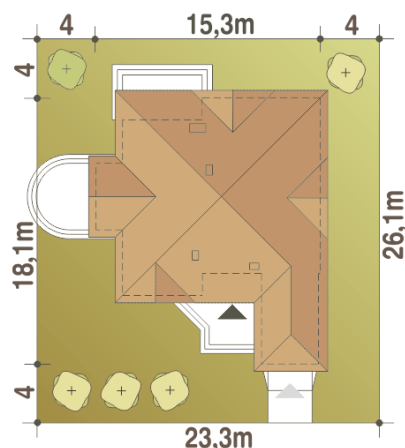
Elewacje

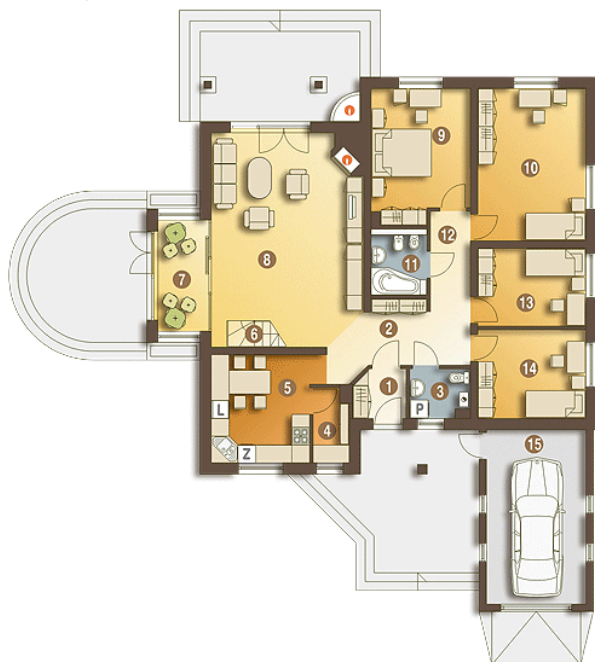


Przekrój



Sytuacje



Rzuty

Parter 175.80 m²

Wiatrołap	2.80 m ²
Pokój	18.60 m ²
Łazienka	4.10 m ²
Korytarz	4.50 m ²
Pokój	9.50 m ²
Pokój	10.80 m ²
Garaż*	19.60 m ²
Poddasze*	22.00 m ²
Hol	7.20 m ²
Pralnia, WC + C.O.	3.20 m ²
Spizarnia	2.90 m ²
Kuchnia + Jadalnia	12.50 m ²
Schody	1.80 m ²
Ogród zimowy	5.70 m ²
Salon	36.20 m ²
Pokój	14.40 m ²