

Podstawowe informacje



Dane techniczne projektu

Całkowita powierzchnia	321.30 m²
Powierzchnia użytkowa	211 m²
Powierzchnia zabudowy	205.60 m²
Powierzchnia dachu	298 m²
Kubatura	940.60 m³
Wymiary budynku	17.30 x 15.70 m
Kąt nachylenia	36°
Wysokość budynku	8.50 m
Wymiary działki	25.30 x 23.70 m



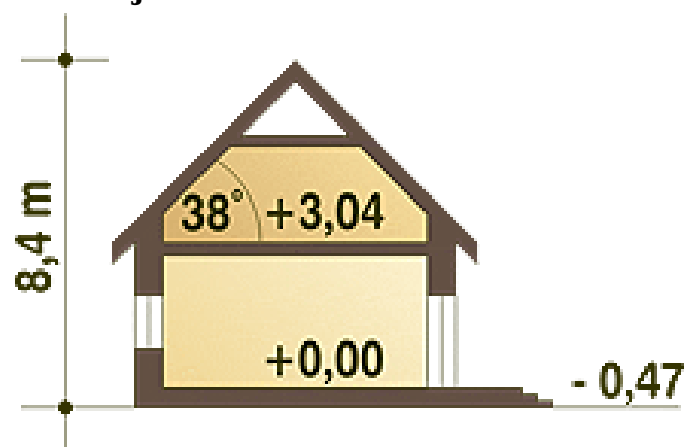
Opis projektu

Komfortowy, piętrowy dom dwurodzinny, dla 5-6cio osobowej rodziny doceniającej przestronne wnętrza. Funkcjonalny parter obejmuje małe samodzielne mieszkanie oraz część mieszkania dla większej rodziny. Małe mieszkanie składa się z salonu, sypialni oraz niezależnej, jasnej kuchni i łazienki. Wchodzi się do niego ze wspólnego wiatrołapu. Druga część domu to duże mieszkanie dla rodziny rozwojowej. Tu na parterze jest salon z jadalnią, kuchnia i hol ze schodami na piętro oraz wc i pomieszczenie techniczne z piecem CO. Poddasze przeznaczono na trzy wygodne sypialnie oraz dwie duża łazienkę i salon k...

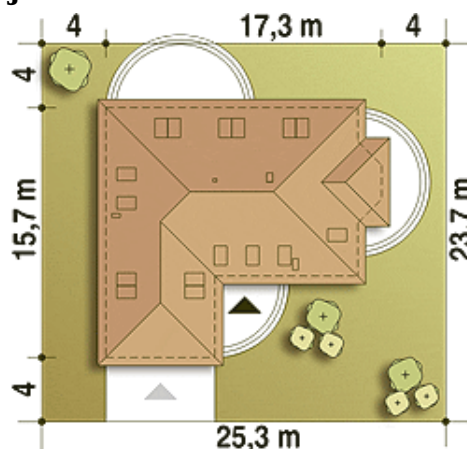
Elewacje

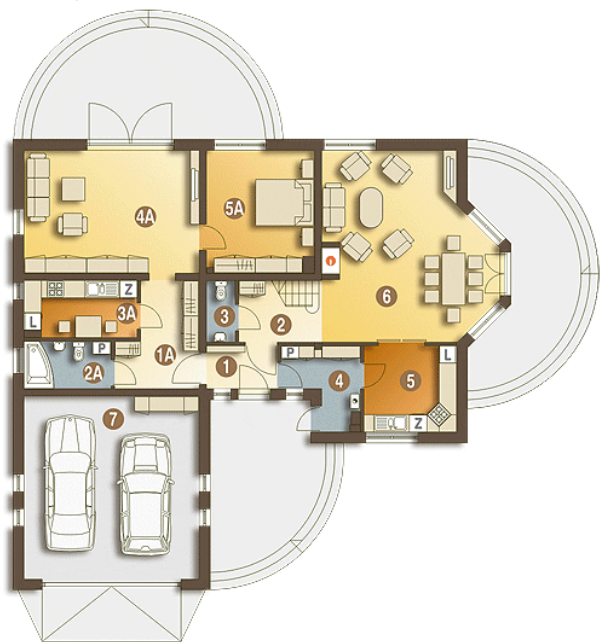


Przekrój



Sytuacje



Rzuty

Parter 163.70 m²

Hol	9.00 m ²
Sypialnia	15.60 m ²
Salon	25.60 m ²
Kuchnia	7.70 m ²
Łazienka	5.00 m ²
Wiatrołap	3.60 m ²
Hol + Schody	6.10 m ²
WC	2.10 m ²
Pom. techn. + CO*	5.70 m ²
Kuchnia	9.40 m ²
Salon	35.70 m ²
Garaż*	38.20 m ²


Piętro 157.60 m²

Pokój	23.00 m ²
Łazienka	5.80 m ²
Pokój	25.20 m ²
Pokój	21.90 m ²
Hol	9.50 m ²
Łazienka	6.00 m ²