

Podstawowe informacje



Dane techniczne projektu

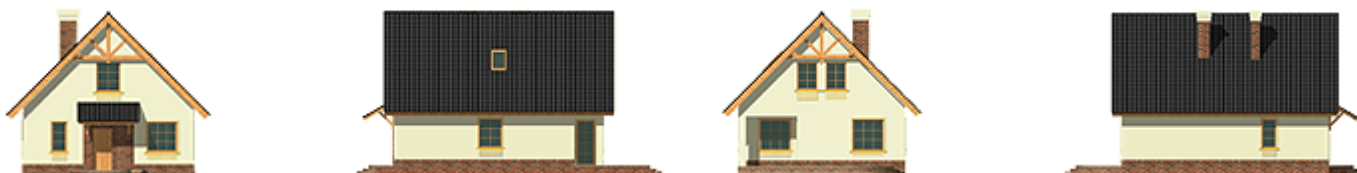
Całkowita powierzchnia	177.40 m²
Powierzchnia użytkowa	109 m²
Powierzchnia zabudowy	91 m²
Powierzchnia dachu	167.80 m²
Kubatura	482.10 m³
Wymiary budynku	8.60 x 10.80 m
Kąt nachylenia	45°
Wysokość budynku	8.60 m
Wymiary działki	16.60 x 18.80 m



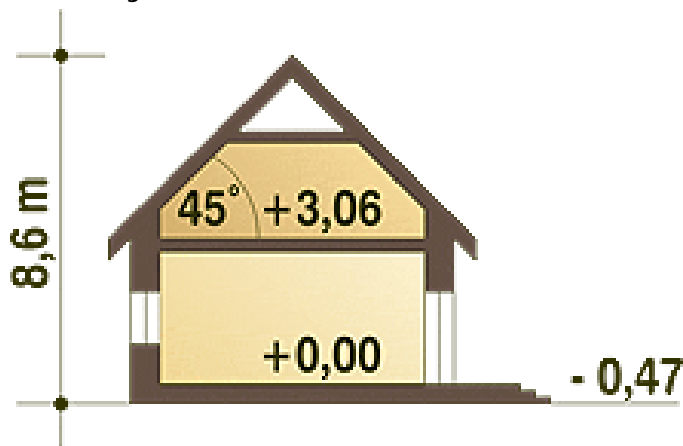
Opis projektu

Wygodny dom jednorodzinny, niepodpiwniczony, dla 4,5-osobowej rodziny. Dom nadaje się na wąską działkę. Nieskomplikowana bryła i proste rozwiązania konstrukcyjne obniżą koszty realizacji. Salon z jadalnią posiada wyjście na częściowo zadaszony taras. Na parterze znalazły się również: dodatkowy pokój, otwarta kuchnia, wygodne pom. gospodarcze z piecem CO, spiżarnia oraz łazienka. Poddasze składa się z 3 sypialni (w tym jedna z garderobą) oraz łazienki. Przy rezygnacji z okna w łazience na parterze szerokość działki można zredukować do 15.6m. Sprawdź inne projekty domów - Zapraszamy!

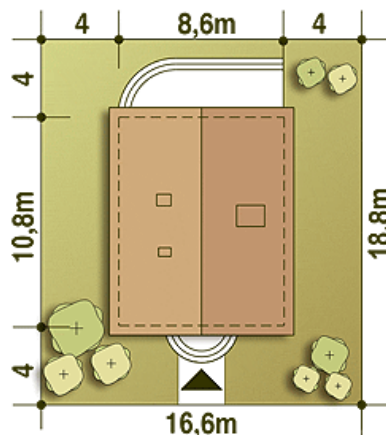
Elewacje



Przekrój



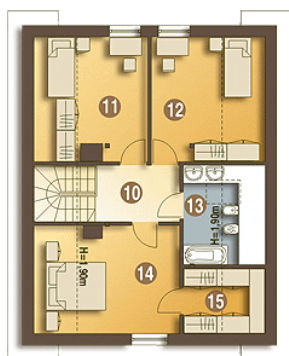
Sytuacje



Rzuty

Parter 68.10 m²

Wiatrołap	3.50 m ²
Pom. gospodarcze + CO*	3.80 m ²
Hol	7.90 m ²
Łazienka	3.20 m ²
Schówek	0.90 m ²
Schody	4.30 m ²
Pokój dzienny	26.60 m ²
Kuchnia	6.60 m ²
Pokój	11.30 m ²


Piętro 49 m²

Hol	5.10 m ²
Sypialnia	10.60 m ²
Sypialnia	10.90 m ²
Łazienka	5.10 m ²
Sypialnia	13.00 m ²
Garderoba (strych)*	3.40 m ²