

## Podstawowe informacje



## Dane techniczne projektu

<b>Całkowita powierzchnia</b>	<b>170.90 m<sup>2</sup></b>
<b>Powierzchnia użytkowa</b>	<b>113.10 m<sup>2</sup></b>
<b>Powierzchnia zabudowy</b>	<b>130.60 m<sup>2</sup></b>
<b>Powierzchnia dachu</b>	<b>223.50 m<sup>2</sup></b>
<b>Kubatura</b>	<b>559.30 m<sup>3</sup></b>
<b>Wymiary budynku</b>	<b>14 x 14.40 m</b>
<b>Kąt nachylenia</b>	<b>35°</b>
<b>Wysokość budynku</b>	<b>8.30 m</b>
<b>Wymiary działki</b>	<b>21 x 18.40 m</b>



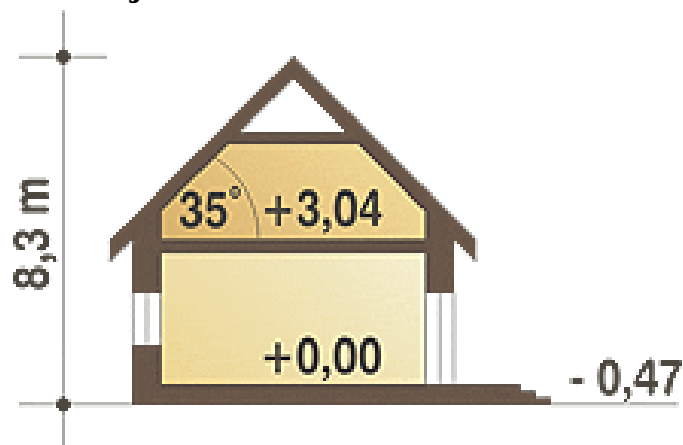
## Opis projektu

Dom parterowy z poddaszem użytkowym, dostosowany do działek z wjazdem od południa. Bardzo wygodny, ale niezbyt wielki, dla 4 lub 5-osobowej rodziny. Na parterze bardzo obszerne jak na tak nieduży dom, pom. gospodarcze z piecem CO, wygodna kuchnia z małą spiżarką oraz niemałe: łazienka i gabinet/sypialnia. Salon z jadalnią tworzą ciekawe jednoprzestrzenne wnętrza, z wyjściem na taras, który posiada atrakcyjne w formie zadaszenie. Na poddaszu 3 wygodne sypialnie i łazienka.

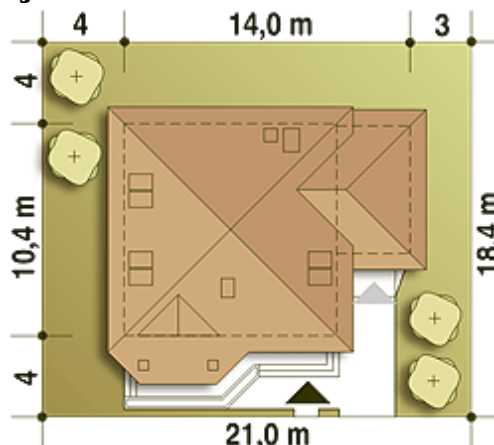
## Elewacje



## Przekrój



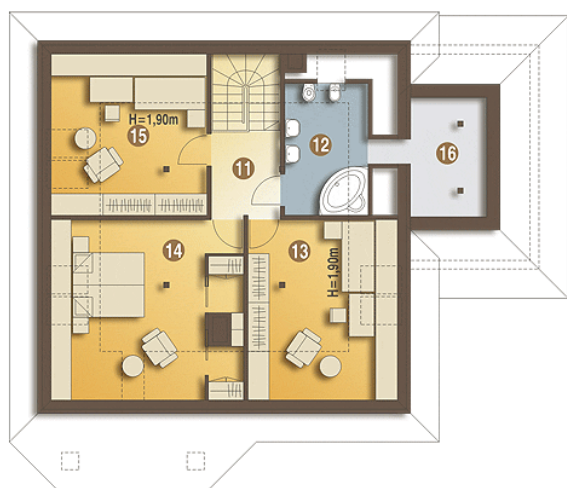
## Sytuacje



**Rzuty**

**Parter 96.40 m<sup>2</sup>**

Spizarnia	1.30 m <sup>2</sup>
Wiatrołap	4.70 m <sup>2</sup>
Hol	6.20 m <sup>2</sup>
Kuchnia	10.10 m <sup>2</sup>
Pokój dzienny	29.00 m <sup>2</sup>
Pokój	11.10 m <sup>2</sup>
Schody	3.40 m <sup>2</sup>
Pom. gospodarcze + C.O.*	6.90 m <sup>2</sup>
Łazienka	4.70 m <sup>2</sup>
Garaż*	19.00 m <sup>2</sup>


**Piętro 74.50 m<sup>2</sup>**

Przedpokój	4.00 m <sup>2</sup>
Łazienka	5.50 m <sup>2</sup>
Sypialnia	10.20 m <sup>2</sup>
Sypialnia z garderobą	13.60 m <sup>2</sup>
Sypialnia	9.30 m <sup>2</sup>