

## Podstawowe informacje



## Dane techniczne projektu

<b>Całkowita powierzchnia</b>	<b>207.70 m<sup>2</sup></b>
<b>Powierzchnia użytkowa</b>	<b>160.30 m<sup>2</sup></b>
<b>Powierzchnia zabudowy</b>	<b>143.30 m<sup>2</sup></b>
<b>Powierzchnia dachu</b>	<b>219.50 m<sup>2</sup></b>
<b>Kubatura</b>	<b>735.50 m<sup>3</sup></b>
<b>Wymiary budynku</b>	<b>14.60 x 10.10 m</b>
<b>Kąt nachylenia</b>	<b>35°</b>
<b>Wysokość budynku</b>	<b>8.10 m</b>
<b>Wymiary działki</b>	<b>22.60 x 18.10 m</b>

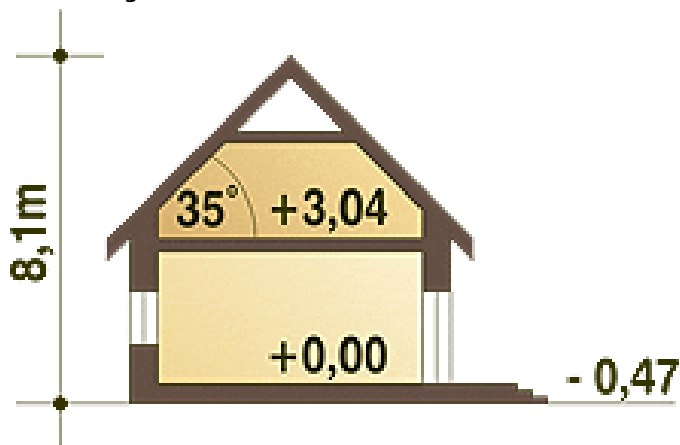
## Opis projektu

Dom dwupokoleniowy, wolnostojący, niepodpiwniczony, posiadający 2 wygodne mieszkania: większe dla 4 osób, oraz mniejsze dla 1-2 osób. Mieszkanie mniejsze znajduje się na parterze, natomiast większe zajmuje część parteru oraz całe poddasze. Wejście główne oraz oba wyjścia tarasowe usytuowane są w wygodnych podcieniach, chroniących przed opadami. Wspólny taras łączy oba pokoje dzienne; w większym znalazł miejsce kominek. Pomieszczenie gospodarcze z pralką dostępne jest z wiatrolapu co umożliwia korzystanie z niego wszystkich domowników.

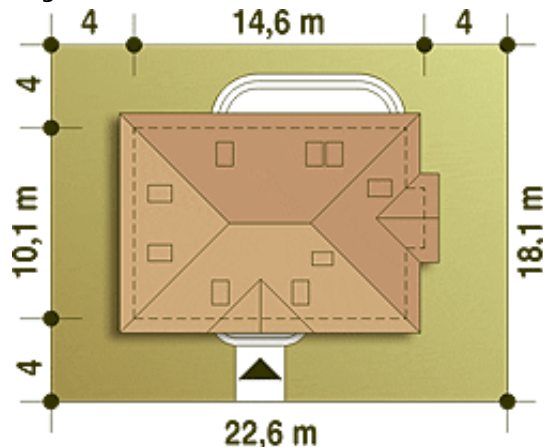
## Elewacje

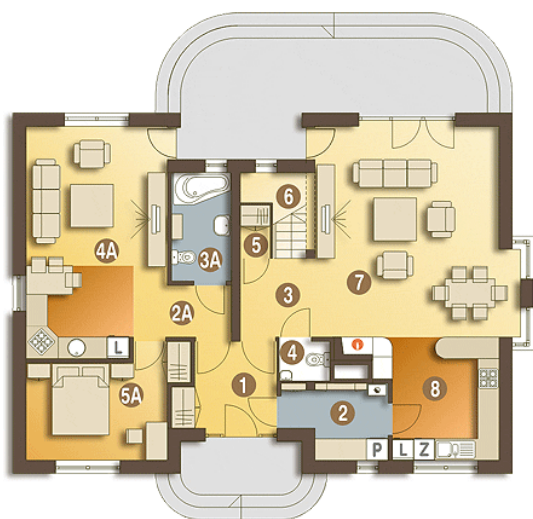


## Przekrój

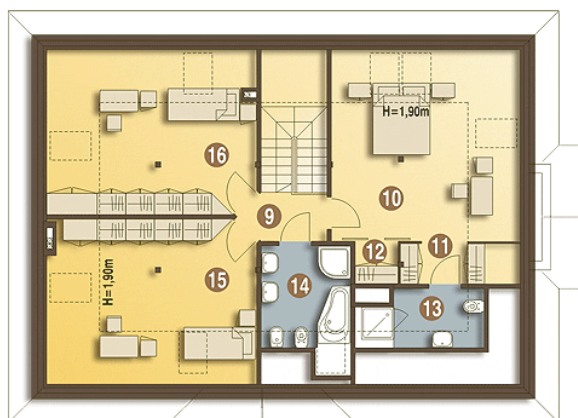


## Sytuacje



**Rzuty**

**Parter 109.50 m<sup>2</sup>**

Sypialnia	12.00 m <sup>2</sup>
Pokój dzienny z kuchnią	24.90 m <sup>2</sup>
Łazienka	5.00 m <sup>2</sup>
Hol	2.50 m <sup>2</sup>
Wiatrołap	6.20 m <sup>2</sup>
Pom. gosp. + C.O.*	5.50 m <sup>2</sup>
Hol	4.00 m <sup>2</sup>
WC	1.40 m <sup>2</sup>
Schowek	1.00 m <sup>2</sup>
Schody	3.20 m <sup>2</sup>
Pokój dzienny	32.80 m <sup>2</sup>
Kuchnia	11.00 m <sup>2</sup>


**Piętro 98.20 m<sup>2</sup>**

Sypialnia	14.70 m <sup>2</sup>
Garderoba	2.10 m <sup>2</sup>
Schowek/Strych*	1.30 m <sup>2</sup>
Łazienka	3.40 m <sup>2</sup>
Łazienka	5.80 m <sup>2</sup>
Sypialnia	13.40 m <sup>2</sup>
Sypialnia	13.40 m <sup>2</sup>
Hol	2.90 m <sup>2</sup>