

Podstawowe informacje



Dane techniczne projektu

Całkowita powierzchnia	168.70 m ²
Powierzchnia użytkowa	123.20 m ²
Powierzchnia zabudowy	123.20 m ²
Powierzchnia dachu	191 m ²
Kubatura	602.80 m ³
Wymiary budynku	14 x 9.20 m
Kąt nachylenia	35°
Wysokość budynku	7.60 m
Wymiary działki	22 x 17.20 m



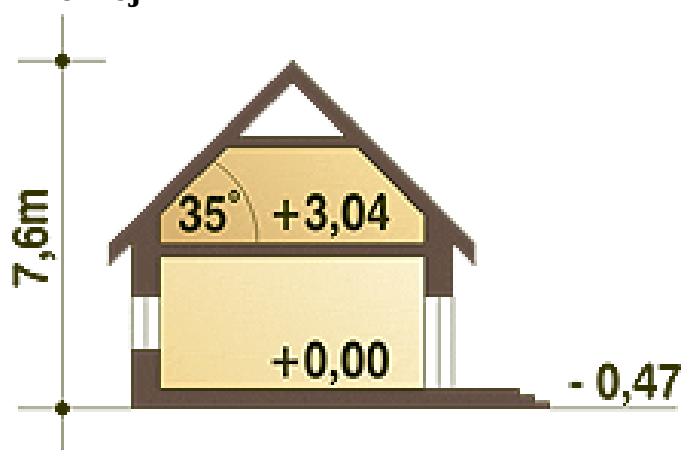
Opis projektu

Wygodny dom jednorodzinny, wolnostojący, niepodpiwniczony, dla 5-4 osobowej rodziny. Na parterze oprócz obszernego salonu z kominkiem, kuchni ze spiżarnią oraz WC, znajdują się dwa pokoje, łazienka i praktyczne pomieszczenie gospodarcze z piecem CO. Poddasze stanowią 3 wygodne sypialnie (w tym jeden z wewnętrzną garderobą), oraz łazienka dostępna z korytarza.

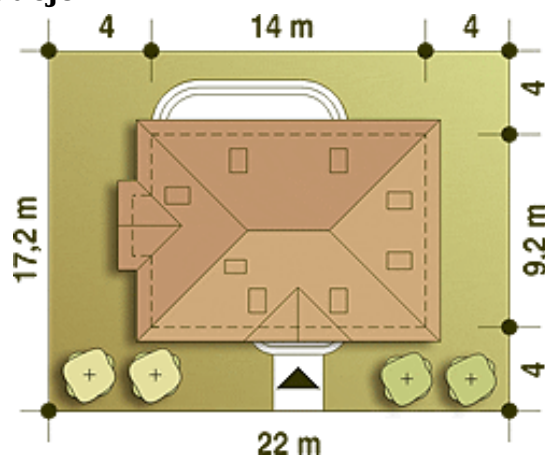
Elewacje



Przekrój



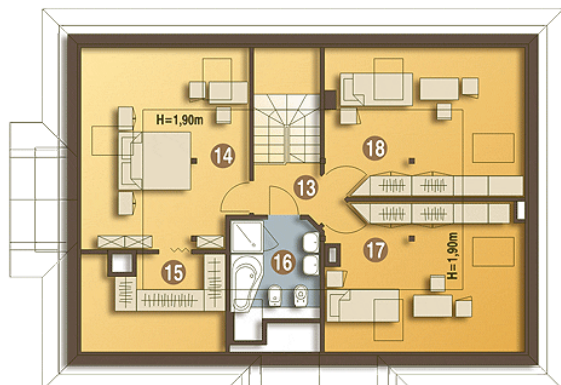
Sytuacje



Rzuty

Parter 90.90 m²

Wiatrołap	3.50 m ²
Schody	2.60 m ²
Pokój dzienny	28.40 m ²
Kuchnia ze spiżarnią	12.20 m ²
Pom. gosp. + C.O.*	4.30 m ²
Hol	3.90 m ²
Przedpokój	3.40 m ²
Pokój	10.70 m ²
Łazienka	5.50 m ²
Pokój	13.50 m ²
WC	1.90 m ²
Schowek	1.00 m ²


Piętro 77.80 m²

Hol	3.50 m ²
Sypialnia	10.70 m ²
Garderoba*	2.20 m ²
Łazienka	4.80 m ²
Sypialnia	8.80 m ²
Sypialnia	9.00 m ²