

Podstawowe informacje



Dane techniczne projektu

Całkowita powierzchnia	132.40 m ²
Powierzchnia użytkowa	100.80 m ²
Powierzchnia zabudowy	106.60 m ²
Powierzchnia dachu	188 m ²
Kubatura	453.80 m ³
Wymiary budynku	13.80 x 9 m
Kąt nachylenia	45°
Wysokość budynku	8 m
Wymiary działki	21.10 x 17 m



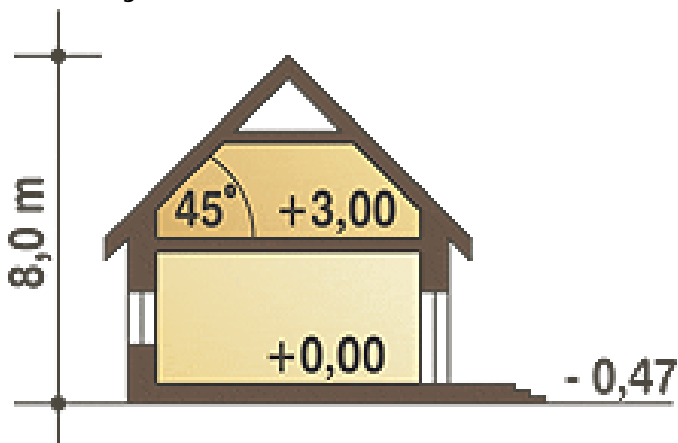
Opis projektu

Sójka II to projekt małego domu piętrowego przeznaczony dla 4-5-cio osobowej rodziny. Na parterze zaprojektowano wiatrołap, hol, dodatkowy pokój, (który może służyć jako gabinet), salon (z zadaszonym wyjściem na ogród), otwartą kuchnię oraz łazienkę. Garaż tego małego domu połączony jest z częścią mieszkalną poprzez pomieszczenie gospodarczo-techniczne, w którym znajduje się piec CO. Obok pomieszczenia tech. znajduje się klatka schodowa prowadząca na poddasze, gdzie znajdują się trzy wygodne sypialnie oraz duża łazienka. Przestrzeń nad garażem przeznaczona jest na funkcje pomocnicze np. magazyn...

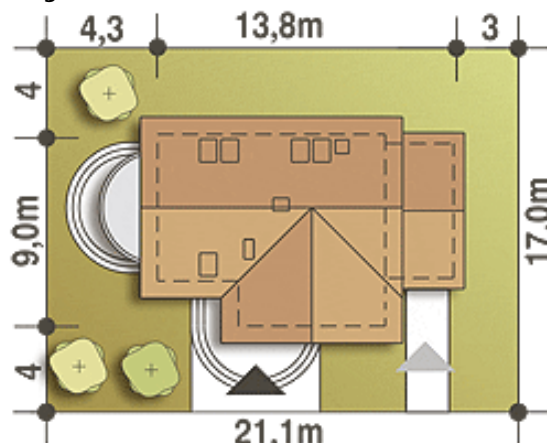
Elewacje



Przekrój



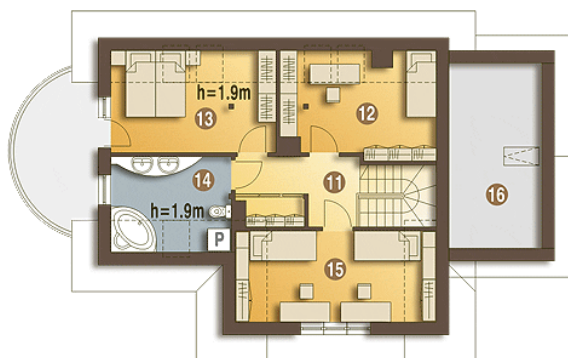
Sytuacje



Rzuty

Parter 76.80 m²

Wiatrołap	2.60 m ²
Garaż*	16.60 m ²
Hol	3.60 m ²
Korytarz	4.60 m ²
Pokój	9.10 m ²
Schody	4.60 m ²
Pom. techn. + CO*	5.40 m ²
Łazienka	3.60 m ²
Kuchnia	5.60 m ²
Salon	21.10 m ²


Piętro 55.60 m²

Hol	7.50 m ²
Pokój	10.00 m ²
Pokój	10.40 m ²
Łazienka	6.80 m ²
Pokój	11.20 m ²