

Podstawowe informacje



Dane techniczne projektu

Całkowita powierzchnia	140.80 m ²
Powierzchnia użytkowa	101.60 m ²
Powierzchnia zabudowy	106.20 m ²
Powierzchnia dachu	204.50 m ²
Kubatura	451.80 m ³
Wymiary budynku	14.50 x 7.70 m
Kąt nachylenia	45°
Wysokość budynku	8.20 m
Wymiary działki	22.50 x 15.70 m



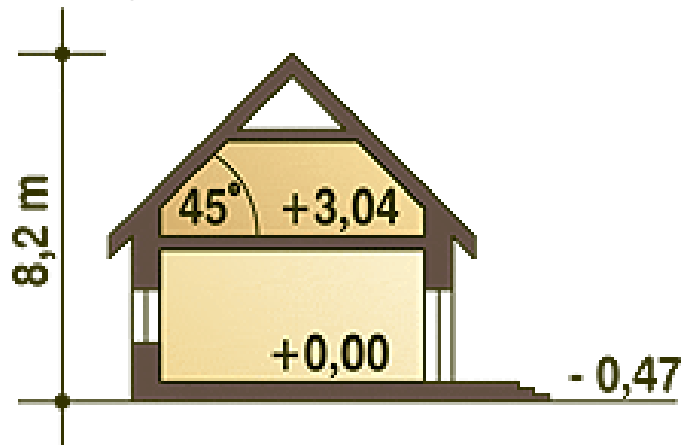
Opis projektu

Zgrabny, nieduży dom z poddaszem użytkowym dla 4 osobowej rodziny. Oszczędna bryła budynku stwarza możliwość taniej realizacji. Wygodny salon z jadalnią doświetlony z 3 stron obszernymi oknami i drzwiami balkonowymi zapewni dobry kontakt z otaczającym terenem. Duże pomieszczenie techniczne z przejściem do garażu i z piecem gazowym C.O., pełni z powodzeniem rolę pralni, bądź można je adaptować na kotłownię na paliwa stałe. Dom jest doskonały również na działkę z wjazdem od południa i zachodu.

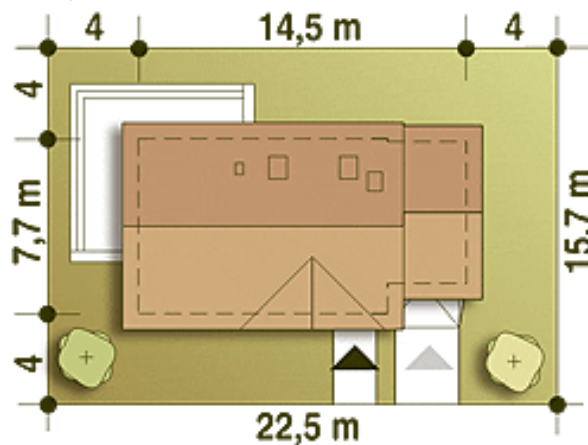
Elewacje

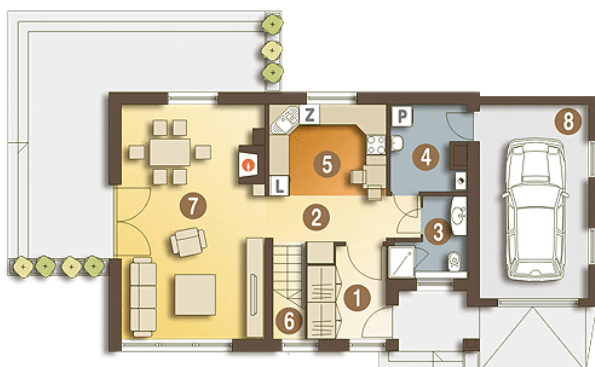


Przekrój

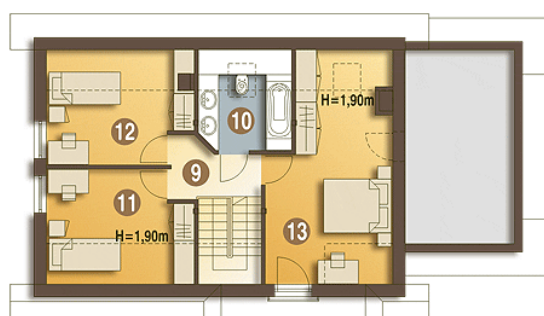


Sytuacje



Rzuty

Parter 82.10 m²

Wiatrołap	4.10 m ²
Hol	6.30 m ²
Łazienka	4.20 m ²
Pom. gospodarcze + C.O.*	5.40 m ²
Kuchnia	9.30 m ²
Schody	4.90 m ²
Salon	29.40 m ²
Garaż*	18.50 m ²


Piętro 58.70 m²

Łazienka	4.70 m ²
Sypialnia	8.90 m ²
Sypialnia	8.90 m ²
Sypialnia	17.20 m ²
Przedpokój	3.90 m ²