

Podstawowe informacje



Dane techniczne projektu

Całkowita powierzchnia	187 m²
Powierzchnia użytkowa	102.10 m²
Powierzchnia zabudowy	183.30 m²
Powierzchnia dachu	263 m²
Kubatura	283 m³
Wymiary budynku	15.30 x 15.60 m
Kąt nachylenia	35°
Wysokość budynku	7.50 m
Wymiary działki	23.30 x 23.60 m



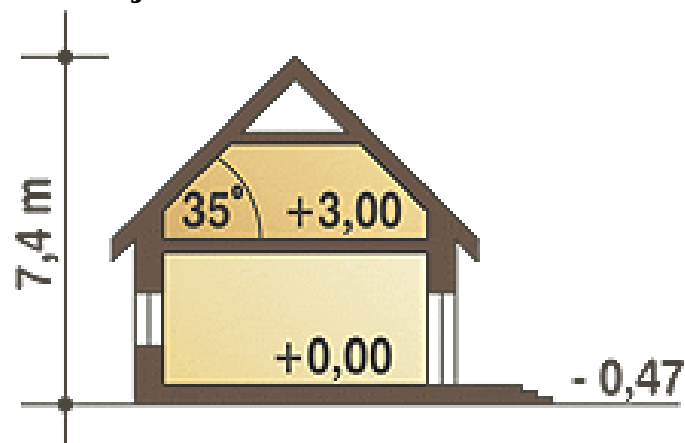
Opis projektu

Przestronny i bardzo wygodny dom parterowy przeznaczony dla 4-5cio osobowej rodziny z poddaszem do adaptacji na cele użytkowe. Na parterze znajdują się trzy duże i wygodne pokoje indywidualne ze wspólną łazienką oraz osobnym wc. Część dzienną stanowi salon z kominkiem oraz półotwartą kuchnią i jadalnią. Z holu można przejść poprzez pomieszczenie techniczne do garażu. Pomieszczenie techniczne spełnia funkcję kotłowni z piecem CO. Na poddaszu znajduje się ok. 46 m² powierzchni o wysokości powyżej 1,9m przeznaczonej do adaptacji na cele mieszkalne lub pomocnicze (powierzchnia ta jest wliczona d...)

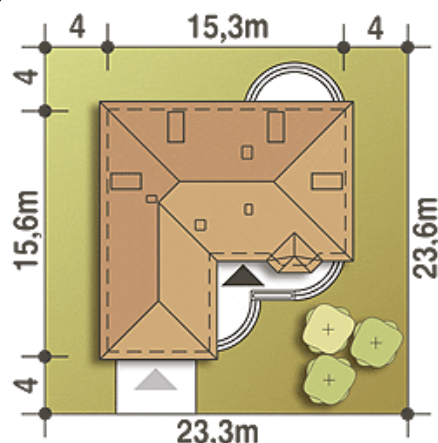
Elewacje



Przekrój



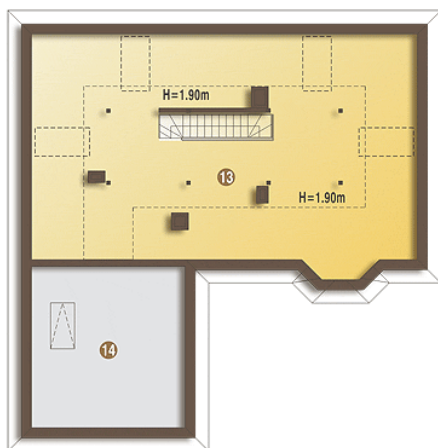
Sytuacje



Rzuty

Parter 141 m²

Wiatrołap	2.70 m ²
Pom. gospod. + C.O.*	4.10 m ²
WC	1.80 m ²
Garaż*	34.60 m ²
Hol	14.60 m ²
Kuchnia	8.30 m ²
Jadalnia	8.20 m ²
Salon	25.80 m ²
Pokój	11.50 m ²
Pokój	11.80 m ²
Łazienka	6.70 m ²
Pokój	10.90 m ²


Piętro 46 m²

Strych - pow. do adaptacji pow.1,9m*	46.00 m ²
Strych*	0.00 m ²