

Podstawowe informacje



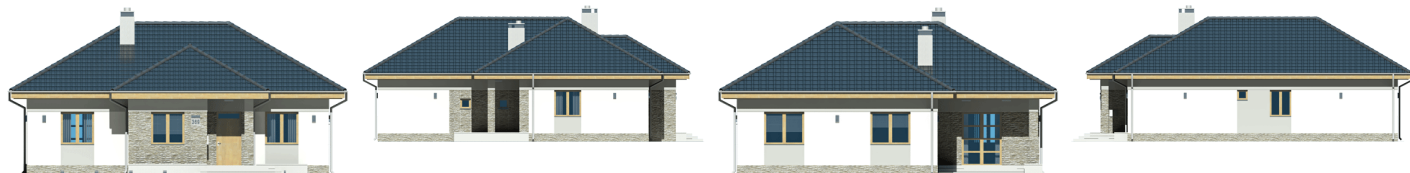
Dane techniczne projektu

Całkowita powierzchnia	169.80 m ²
Powierzchnia użytkowa	132.80 m ²
Powierzchnia zabudowy	169.80 m ²
Powierzchnia dachu	244.50 m ²
Kubatura	390.40 m ³
Wymiary budynku	13.40 x 16.40 m
Kąt nachylenia	30°
Wysokość budynku	6.50 m
Wymiary działki	21.50 x 24.50 m

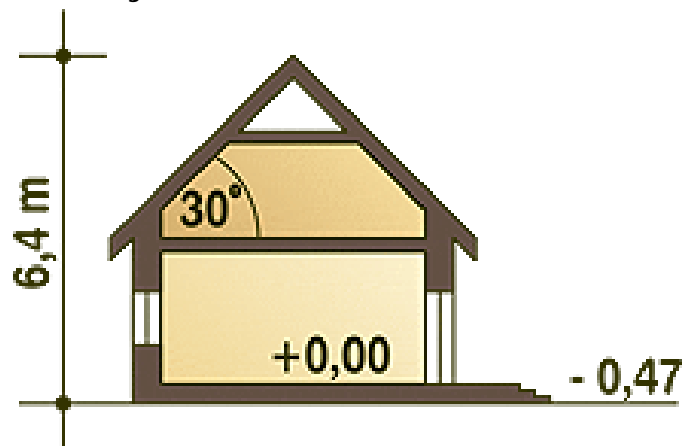
Opis projektu

Dom parterowy dla 4-5cio osobowej rodziny. Część ogólniedostępna jest zorganizowana wokół obszernego holu, a składają się na nią: salon z kominkiem, kuchnia, pokój do pracy i łazienka. Strefa nocna składa się z trzech pokoi sypialnych, pralni z c.o. oraz łazienki... Sprawdź inne projekty domów - Zapraszamy !

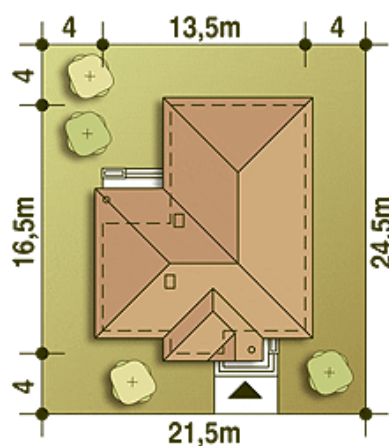
Elewacje

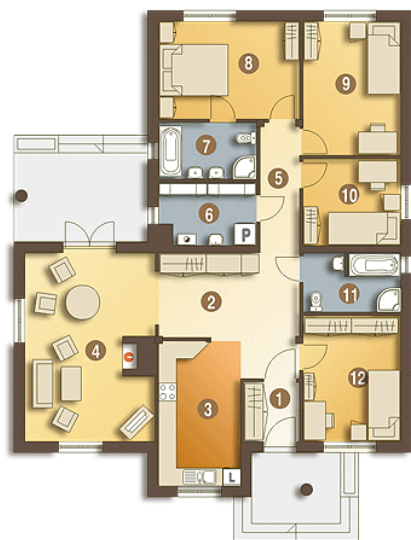


Przekrój



Sytuacje



Rzuty**Parter 139.50 m²**

Wiatrołap	3.70 m ²
Pokój sypialny	9.60 m ²
Łazienka	6.50 m ²
Pokój	13.90 m ²
Hol	16.60 m ²
Kuchnia	12.90 m ²
Salon	27.30 m ²
Korytarz	5.80 m ²
Pralnia +C.O.*	6.60 m ²
Łazienka	6.20 m ²
Sypialnia	15.60 m ²
Pokój sypialny	14.80 m ²