

Podstawowe informacje



Dane techniczne projektu

Całkowita powierzchnia	85.10 m ²
Powierzchnia użytkowa	72.70 m ²
Powierzchnia zabudowy	60.30 m ²
Powierzchnia dachu	124.50 m ²
Kubatura	240.30 m ³
Kąt nachylenia	45°
Wysokość budynku	7.80 m
Wymiary działki	15.40 x 17.10 m



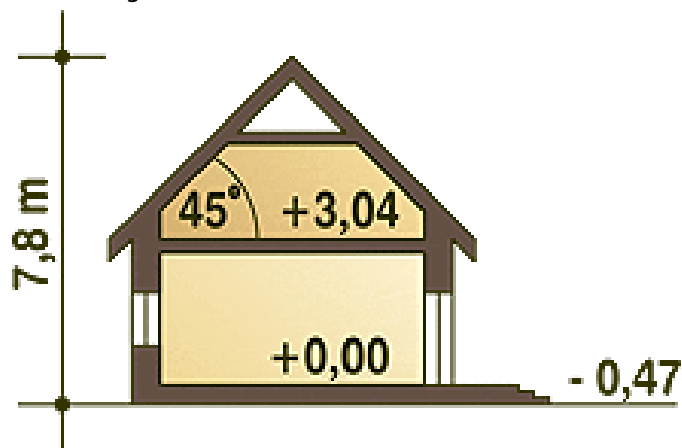
Opis projektu

Sympatyczny, niewielki dom piętrowy dla 3 osobowej rodziny. Parter jako część ogólna obejmuje: doświetlony z trzech stron pokój dzienny z miejscem do spożywania posiłków, kuchnię wc oraz dostępną z wiatrołapu pralnię + c.o. Piętro to część prywatna, obejmująca: dwie sypialnie oraz wspólną łazienkę. Dom z powroźdzeniem może być wykorzystany jako rekreacyjny - całoroczny... Sprawdź inne projekty domów - Zapraszamy !

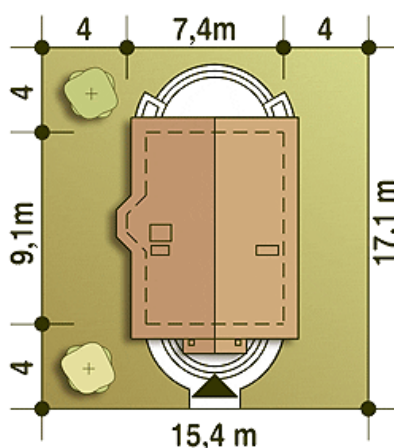
Elewacje



Przekrój



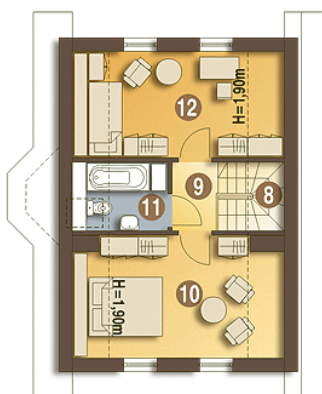
Sytuacje



Rzuty

Parter 45.70 m²

Wiatrołap	2.70 m ²
Hol	2.40 m ²
Kuchnia	6.60 m ²
Pokój dzienny	27.00 m ²
Schody	2.10 m ²
WC	1.80 m ²
Pralnia + CO*	3.10 m ²


Piętro 39.40 m²

Sypialnia	12.50 m ²
Łazienka	2.90 m ²
Sypialnia	10.80 m ²
Schody	1.60 m ²
Przedpokój	2.30 m ²