

## Podstawowe informacje



## Dane techniczne projektu

<b>Całkowita powierzchnia</b>	<b>86.60 m<sup>2</sup></b>
<b>Powierzchnia użytkowa</b>	<b>66.50 m<sup>2</sup></b>
<b>Powierzchnia zabudowy</b>	<b>109.40 m<sup>2</sup></b>
<b>Powierzchnia dachu</b>	<b>154 m<sup>2</sup></b>
<b>Kubatura</b>	<b>188.20 m<sup>3</sup></b>
<b>Kąt nachylenia</b>	<b>30°</b>
<b>Wysokość budynku</b>	<b>5.50 m</b>
<b>Wymiary działki</b>	<b>22.80 x 15.90 m</b>



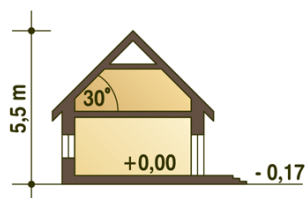
## Opis projektu

Niewielki, schludny dom mieszkalny, parterowy z przybudowanym garażem i poddaszem przeznaczonym na cele magazynowe. Pomimo niewielkiej powierzchni zachowuje podział na strefy dzienną (kuchnia, jadalnia i pok.dzienny) i nocną (2 sypialnie i łazienka). Dzięki ekonomicznej formie i funkcji MAŁGOSIA może spełniać funkcję domu rekreacyjnego... Sprawdź inne projekty domów - Zapraszamy !

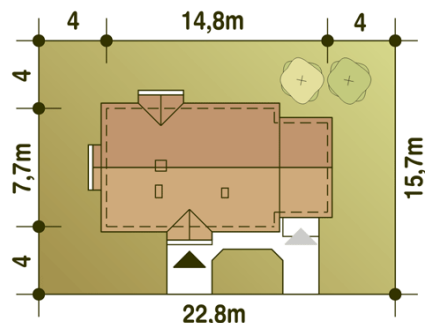
## Elewacje

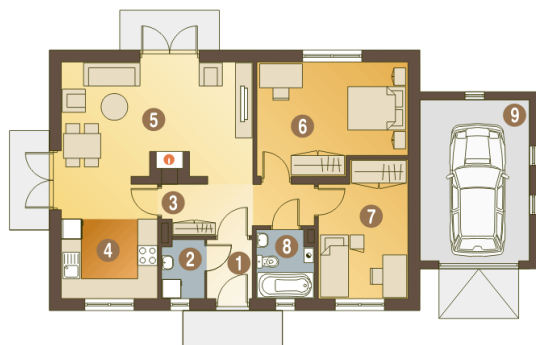


## Przekrój



## Sytuacje



**Rzuty**

**Parter 86.60 m<sup>2</sup>**

<b>Wiatrołap</b>	2.40 m <sup>2</sup>
<b>Pralnia*</b>	2.20 m <sup>2</sup>
<b>Hol</b>	6.20 m <sup>2</sup>
<b>Kuchnia + Jadalnia</b>	7.00 m <sup>2</sup>
<b>Pokój dzienny</b>	22.90 m <sup>2</sup>
<b>Sypialnia</b>	14.30 m <sup>2</sup>
<b>Sypialnia</b>	10.40 m <sup>2</sup>
<b>Łazienka</b>	3.40 m <sup>2</sup>
<b>Garaż*</b>	17.80 m <sup>2</sup>