

Podstawowe informacje



Dane techniczne projektu

Całkowita powierzchnia	115.10 m²
Powierzchnia użytkowa	91 m²
Powierzchnia zabudowy	96.40 m²
Powierzchnia dachu	199.50 m²
Kubatura	593.70 m³
Kąt nachylenia	50°
Wysokość budynku	8.30 m
Wymiary działki	22.40 x 14.90 m



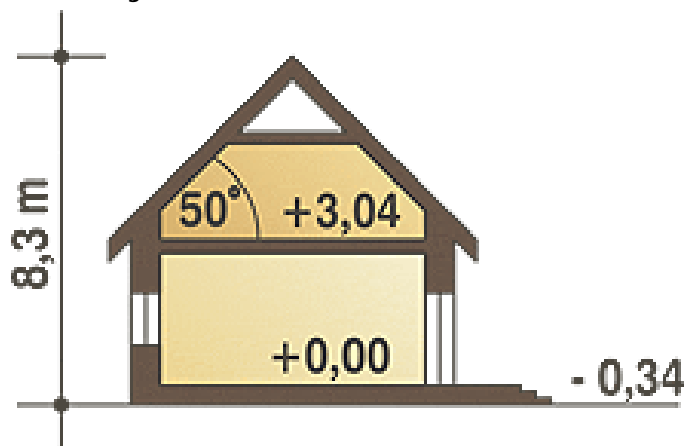
Opis projektu

Tani, niewielki dom piętrowy z przybudowanym garażem, dla 3-4 ro osobowej rodziny o atrakcyjnym wyglądzie i prostej konstrukcji. Przewidziany układ funkcjonalny daje wiele możliwości aranżacji wnętrza. Na parterze zaprojektowano część ogólną: salon, kuchnię z jadalnią oraz pralnię + c.o (pomieszczenie gospodarcze). Na poddaszu zaprojektowano część prywatną: pokój sypialny z garderobą, wspólną łazienkę oraz dwa pokoje sypialne dla dzieci. Strych nad garażem można wykorzystać lub jako przestrzeń użytkową. Dom z powrozeniem może być wykorzystany jako rekreacyjny - całoroczny...
 Sprawdź inne proj...

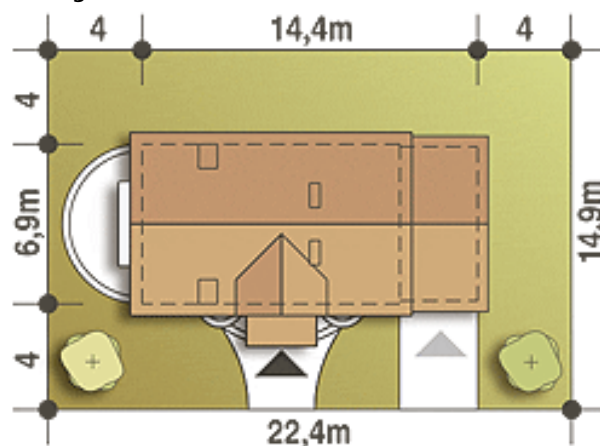
Elewacje

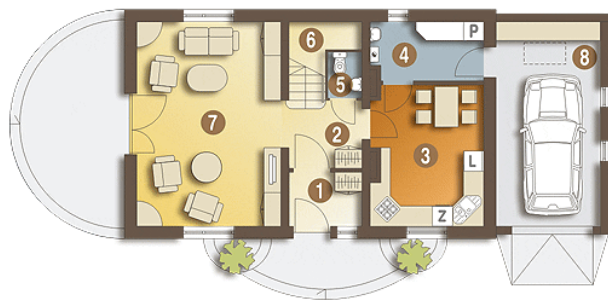


Przekrój

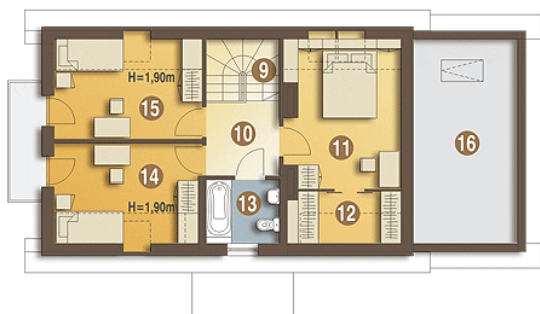


Sytuacje



Rzuty

Parter 74.60 m²

Wiatrołap	3.40 m ²
Hol	4.30 m ²
Kuchnia + Jadalnia	13.40 m ²
Pralnia + CO*	5.60 m ²
WC	1.30 m ²
Schody	2.50 m ²
Salon	25.60 m ²
Garaż*	18.50 m ²


Piętro 40.50 m²

Hol	4.80 m ²
Sypialnia	11.60 m ²
Garderoba (Strych)*	2.20 m ²
Łazienka	4.00 m ²
Sypialnia	9.00 m ²
Sypialnia	9.10 m ²
Strych*	0.00 m ²
Schody	2.00 m ²