

Podstawowe informacje



Dane techniczne projektu

Całkowita powierzchnia	117.90 m ²
Powierzchnia użytkowa	90.70 m ²
Powierzchnia zabudowy	160.80 m ²
Powierzchnia dachu	204.60 m ²
Kubatura	375 m ³
Wymiary budynku	12.60 x 16.20 m
Kąt nachylenia	20°
Wysokość budynku	5.60 m
Wymiary działki	20.60 x 24.20 m



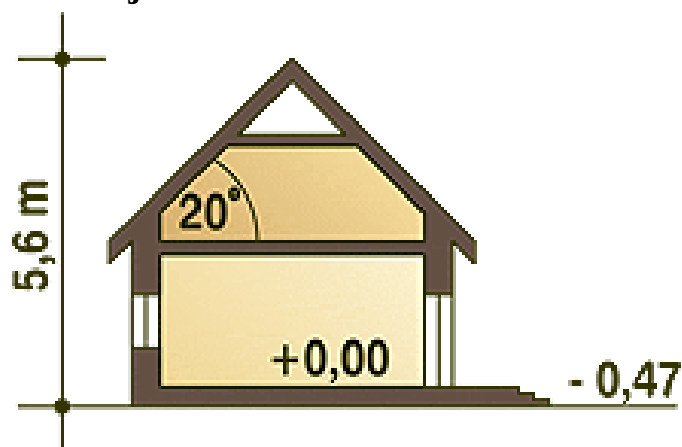
Opis projektu

Sympatyczny, mały dom parterowy przeznaczony dla 3-4o osobowej rodziny. Prosty podział na strefy dzienną i nocną, ustawny kwadratowy salon z kuchnią, narożny kominek oraz elegancki wygląd tego domu stanowią o jego atrakcyjności. Na stosunkowo małej powierzchni przewidziano trzy wygodne pokoje sypialne. Dzięki prostej konstrukcji dom będzie tani w realizacji.

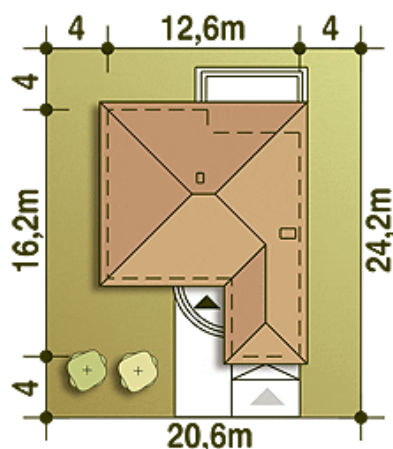
Elewacje

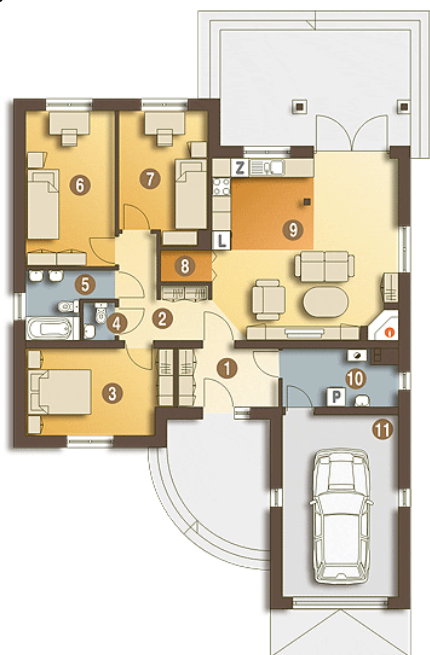


Przekrój



Sytuacje



Rzuty**Parter 117.90 m²**

Wiatrołap	5.80 m ²
Pom. techn.*	6.20 m ²
Garaż*	20.90 m ²
Hol	7.00 m ²
Pokój	12.20 m ²
WC	1.20 m ²
Łazienka	4.70 m ²
Pokój	13.70 m ²
Pokój	11.10 m ²
Spizarnia	1.50 m ²
Salon + Kuchnia	33.60 m ²