

Podstawowe informacje



Dane techniczne projektu

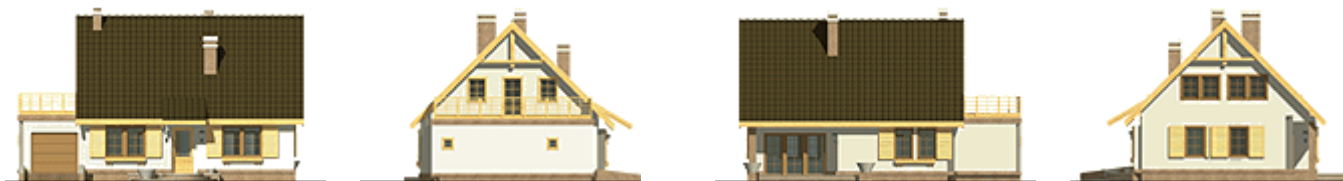
Całkowita powierzchnia	167.10 m²
Powierzchnia użytkowa	119.80 m²
Powierzchnia zabudowy	133.20 m²
Powierzchnia dachu	175.50 m²
Kubatura	546 m³
Wymiary budynku	14.40 x 9.60 m
Kąt nachylenia	45°
Wysokość budynku	8.50 m
Wymiary działki	22.40 x 17.60 m



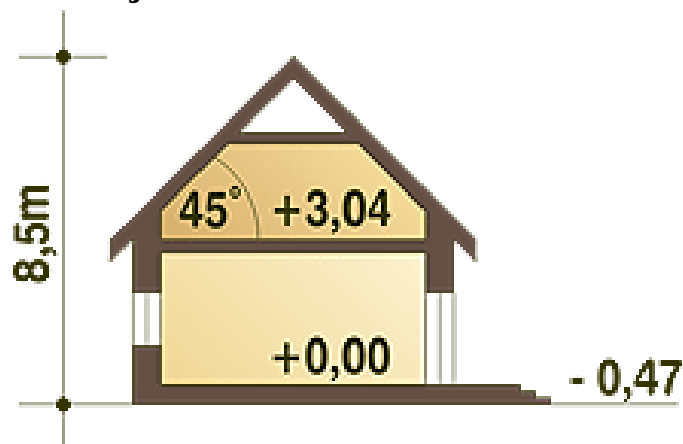
Opis projektu

Tradycyjny, pokoleniowy dom piętrowy dla 5-6 cio osobowej rodziny, o prostym wyglądzie i wyważonych proporcjach. W domu przewidziano rozdzielanie na dwa niezależne mieszkania małe - dla starszego pokolenia i duże - dla młodszego i liczniejszego pokolenia. Parter stanowi małe mieszkanie z pokojem sypialnym, kuchnią i łazienką oraz część dużego mieszkania tj. salon z kuchnią, małym wc i klatką schodową. W centralnej części zaprojektowano wolnostojący kominek. Piętro to część nocna dla dużej rodziny. Tu przewidziano sypialnie dla rodziców z garderobą i oddzielną łazienką oraz wyjściem na taras nad ga...

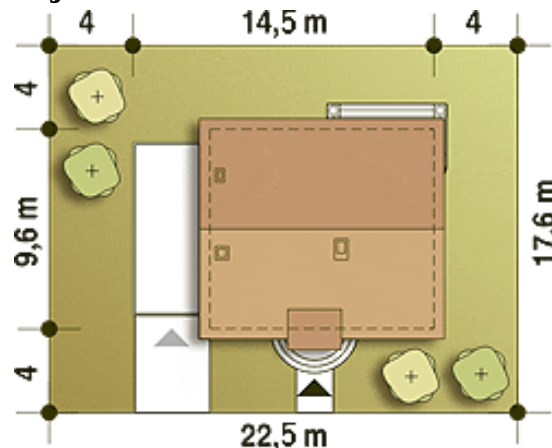
Elewacje



Przekrój



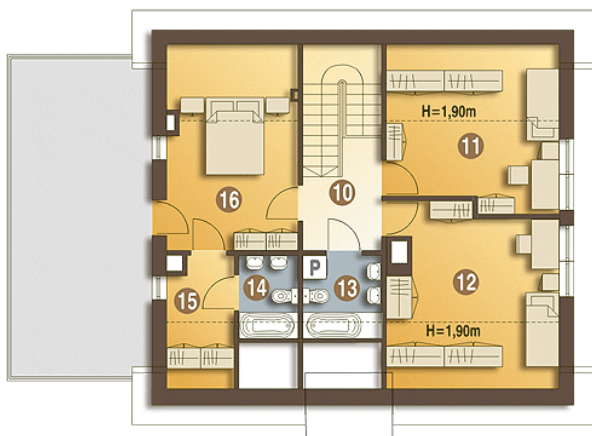
Sytuacje



Rzuty

Parter 101.60 m²

Pokój	13.20 m ²
Łazienka	2.90 m ²
Hol	2.90 m ²
Kuchnia + Jadalnia	9.60 m ²
Wiatrołap	2.70 m ²
Hol	3.10 m ²
Komunikacja	5.00 m ²
WC	1.70 m ²
Schody	3.50 m ²
Kuchnia + Jadalnia	11.40 m ²
Salon	20.50 m ²
Pom. tech.*	5.20 m ²
Garaż*	19.90 m ²


Piętro 65.50 m²

Hol	4.60 m ²
Pokój	10.00 m ²
Pokój	11.60 m ²
Łazienka	3.30 m ²
Łazienka	2.50 m ²
Garderoba (strych)*	2.60 m ²
Pokój	11.30 m ²