

Podstawowe informacje



Dane techniczne projektu

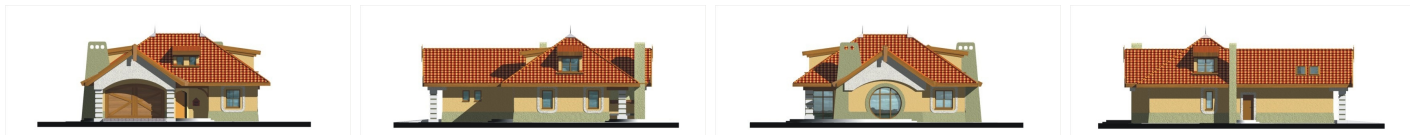
Powierzchnia użytkowa	163.20 m ²
Powierzchnia zabudowy	182.40 m ²
Powierzchnia dachu	269 m ²
Kąt nachylenia	35°
Wysokość budynku	7.70 m
Wymiary działki	21.40 x 0 m



Opis projektu

Nieduży, niepodpiwniczony domek parterowy z poddaszem użytkowym. Parter to część dzienna z kuchnią, jadalnią i pokojem dziennym oraz wydzieloną sypialnią i łazienką. Parter mieści również garaż na dwa samochody. Poddasze to dwie sypialnie z łazienką, antresola z widokiem na pokój dzienny, którą w ramach adaptacji można zamienić na pokój. Pomieszczenie nad garażem dostępne jest za pomocą rozkładanych schodów lub z pokoju na górze. Dostępny jest także wariant Bilbo 2 z podniesioną ścianką kolankową i dostępnym z hallu pokojem nad garażem. Dom posiada...

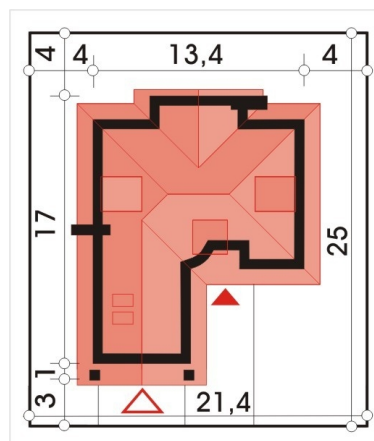
Elewacje



Przekrój



Sytuacje



Rzuty