

Podstawowe informacje



Dane techniczne projektu

Całkowita powierzchnia	222.91 m²
Powierzchnia użytkowa	222.91 m²
Powierzchnia zabudowy	224 m²
Powierzchnia dachu	367 m²
Kubatura	817.30 m³
Wymiary budynku	21.30 x 18.80 m
Kąt nachylenia	45°
Wysokość budynku	8.98 m
Wymiary działki	28.30 x 29.60 m



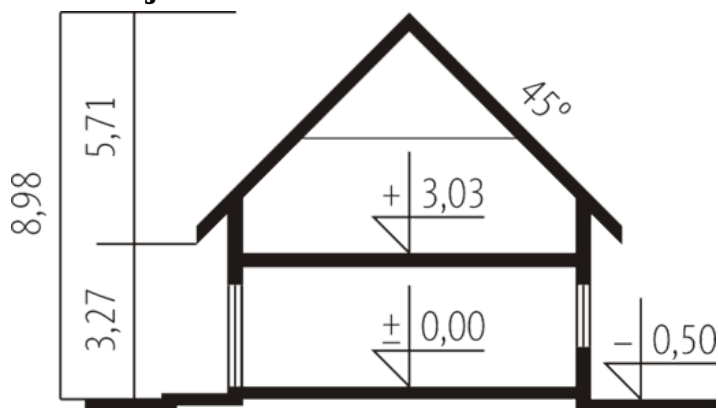
Opis projektu

Dom parterowy z użytkowym poddaszem, niepodpiwniczony, z dwustanowiskowym garażem, przeznaczony dla 4-5-osobowej rodziny. Wewnątrz budynku, przed strefą dzienną, usytuowano duży hol z ozdobną, reprezentacyjną klatką schodową. W budynku przewidziano też miejsce na siłownię lub pokój rekreacyjny. Rezygnując z nadania mu takiej funkcji i wykorzystując dodatkowo pomieszczenia 10, 11, 12, 13, można zyskać małe, niezależne mieszkanie lub biuro z osobnym wejściem.

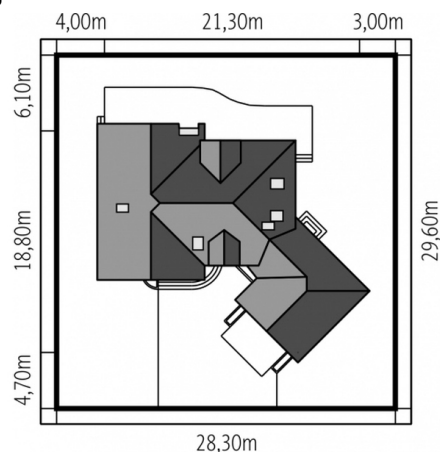
Elewacje



Przekrój



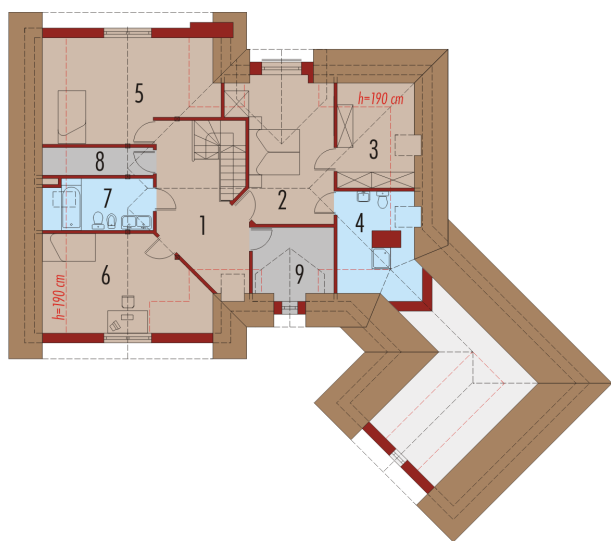
Sytuacje



Rzuty

Parter 130.02 m²

Wiatrołap	2.27 m ²
Korytarz	4.88 m ²
Siłownia	16.34 m ²
Łazienka	2.24 m ²
Sauna	2.58 m ²
Pom. gospodarcze	14.02 m ²
Garaż	35.74 m ²
Hol	11.46 m ²
Kuchnia	11.21 m ²
Spizarnia	2.67 m ²
Jadalnia	12.93 m ²
Salon	30.14 m ²
Gabinet	11.13 m ²
Toaleta	3.52 m ²
Garderoba	4.63 m ²


Poddasze 92.89 m²

Korytarz	13.26 m ²
Sypialnia	17.52 m ²
Garderoba	6.05 m ²
Łazienka	5.83 m ²
Pokój	17.50 m ²
Pokój	16.33 m ²
Łazienka	6.30 m ²
Pom. gospodarcze	3.34 m ²
Pralnia, suszarnia	6.76 m ²