

Podstawowe informacje



Dane techniczne projektu

Całkowita powierzchnia	146.04 m²
Powierzchnia użytkowa	145.84 m²
Powierzchnia zabudowy	164.44 m²
Powierzchnia dachu	236 m²
Kubatura	671.03 m³
Wymiary budynku	13.10 x 13.70 m
Kąt nachylenia	35°
Wysokość budynku	7.60 m
Wymiary działki	19.50 x 24 m



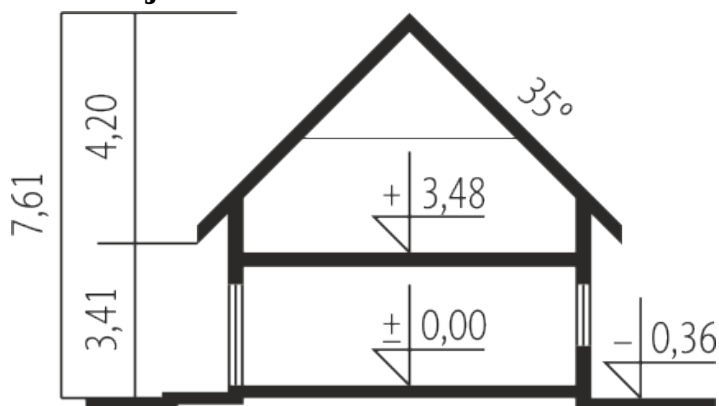
Opis projektu

Dom z użytkowym poddaszem i garażem wbudowanym niepodpiwniczony przeznaczony dla 4-5 osobowej rodziny. Na parterze znajduje się obniżony względem podstawowego poziomu budynku pokój dzienny z kominkiem duża kuchnia. Na półpiętrze - nad garażem - usytuowano dwie sypialnie dzieci a na najwyższym poziomie dużą sypialnię rodziców i łazienkę. Istnieje wersja projektu z dwustanowiskowym garażem i bogatszym programem na poddaszu.

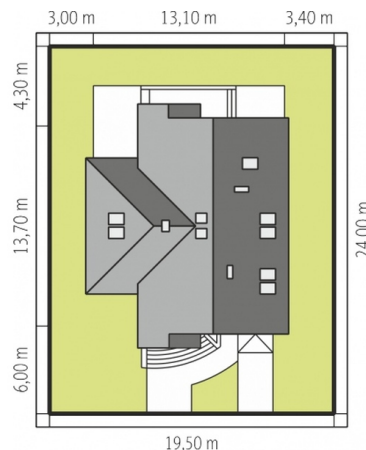
Elewacje

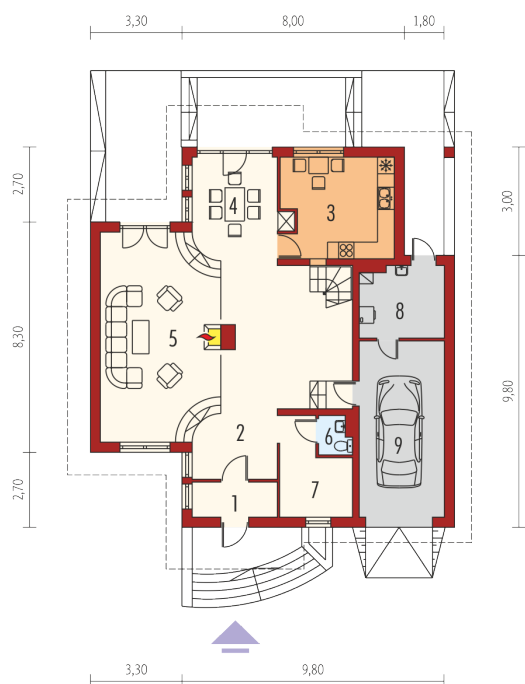


Przekrój

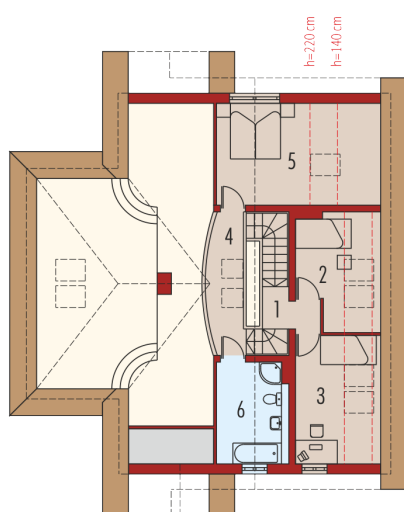


Sytuacje



Rzuty

Parter 99.16 m²

Wiatrołap	3.77 m ²
Hol	6.80 m ²
Kuchnia	14.23 m ²
Jadalnia	10.94 m ²
Pokój dzienny	46.92 m ²
Toaleta	1.47 m ²
Garderoba	7.42 m ²
Kotłownia	7.61 m ²
Garaż	19.19 m ²


Poddasze 46.88 m²

Korytarz	2.49 m ²
Sypialnia	7.13 m ²
Sypialnia	9.18 m ²
Galeria	6.37 m ²
Sypialnia	12.54 m ²
Łazienka	9.17 m ²