

Podstawowe informacje



Dane techniczne projektu

Całkowita powierzchnia	129.60 m²
Powierzchnia użytkowa	128.10 m²
Powierzchnia zabudowy	103.10 m²
Powierzchnia dachu	135 m²
Kubatura	450 m³
Wymiary budynku	11.50 x 9 m
Kąt nachylenia	38°
Wysokość budynku	7.70 m
Wymiary działki	18.50 x 17 m



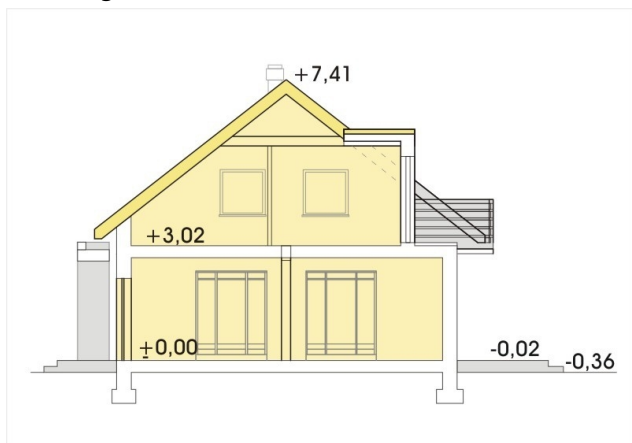
Opis projektu

Elegancki, prosty i energooszczędny dom dla 4-5 osobowej rodziny. Budynek niepodpiwniczony, prosty w wykonaniu, zaprojektowany na planie prostokąta. Na parterze znajduje się przestronna kuchnia z jadalnią otwartą dużym oknem na zieleń ogrodu, salon z centralnie umieszczonym kominkiem (możliwość rozprowadzenia ciepła po całym domu). Salon i jadalnię oświetlają przestronne witryny okienne. W wersji ADAŚ II B i C nad garażem powstaje dodatkowy pokój (pokój hobby, gabinet lub garderoba). Użytkowe poddasze posiada 3 wygodne sypialnie z przestronną łazienką. Do projektu dołączany jes...

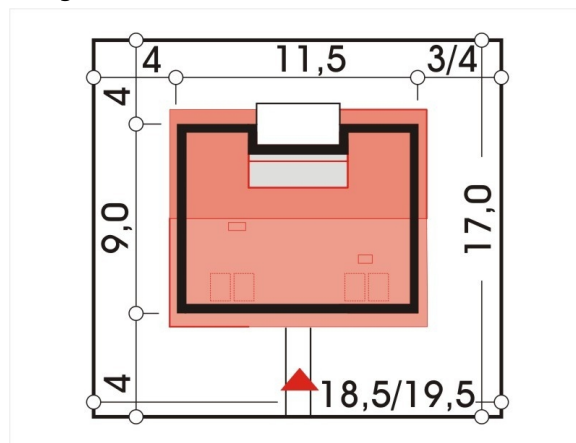
Elewacje



Przekrój



Sytuacje



Rzuty

Parter 76.30 m²

Wiatrołap	4.50 m ²
Hall + schody	7.80 m ²
Łazienka	5.00 m ²
Kotłownia	5.70 m ²
Pokój	11.60 m ²
Pokój dzienny	25.60 m ²
Kuchnia + jadalnia	16.10 m ²


Poddasze 53.30 m²

Korytarz + schody	5.00 m ²
Pokój	10.50 m ²
Pokój	20.00 m ²
Pokój	12.80 m ²
Łazienka	5.00 m ²