

## Podstawowe informacje



## Dane techniczne projektu

<b>Całkowita powierzchnia</b>	<b>127.29 m<sup>2</sup></b>
<b>Powierzchnia użytkowa</b>	<b>127.29 m<sup>2</sup></b>
<b>Powierzchnia zabudowy</b>	<b>113.96 m<sup>2</sup></b>
<b>Powierzchnia dachu</b>	<b>208 m<sup>2</sup></b>
<b>Kubatura</b>	<b>506.18 m<sup>3</sup></b>
<b>Wymiary budynku</b>	<b>14.50 x 9 m</b>
<b>Kąt nachylenia</b>	<b>45°</b>
<b>Wysokość budynku</b>	<b>8.75 m</b>
<b>Wymiary działki</b>	<b>21.50 x 17 m</b>



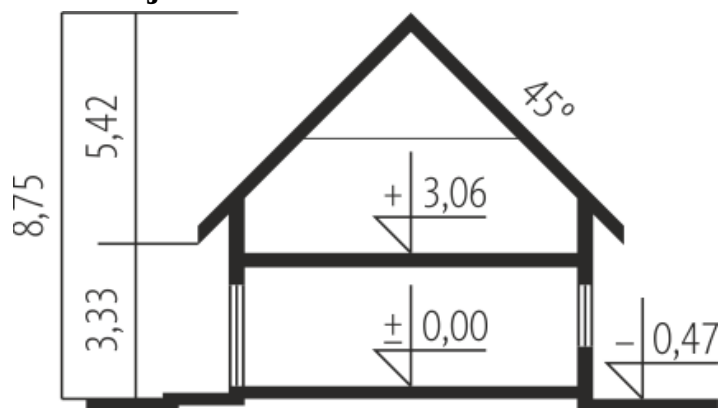
## Opis projektu

Dom parterowy z użytkowym poddaszem, niepodpiwniczony z garażem przeznaczony dla 3-4 osobowej rodziny. Posiada prostą konstrukcję i przejrzysty układ funkcjonalny. Strefę dzienną na parterze stanowi salon połączony z kuchnią i jadalnią a także gabinet łazienka i pomieszczenie gospodarcze. Strefę nocną na poddaszu zajmują trzy pokoje oraz łazienka z dostępem na strych. Dostępna jest również wersja bez garażu.

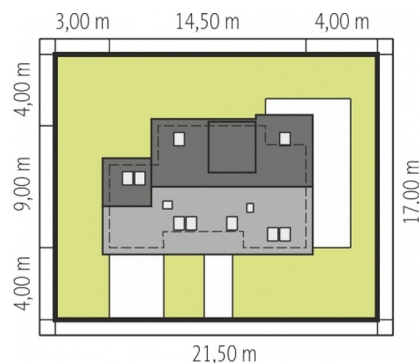
## Elewacje



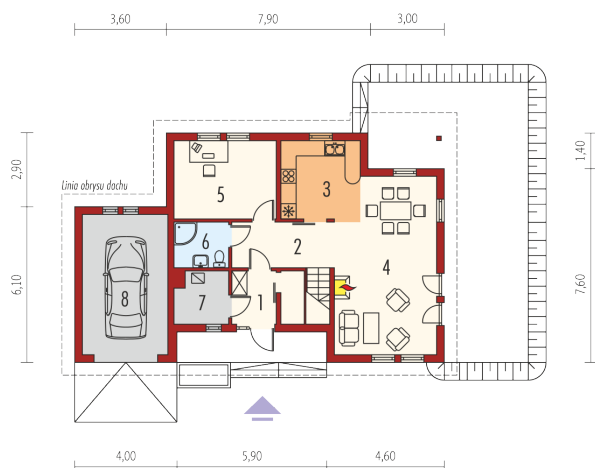
## Przekrój



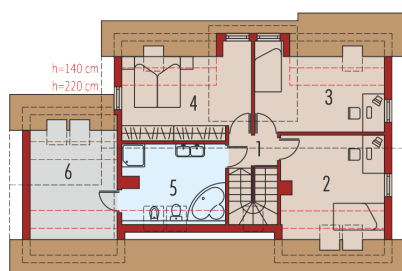
## Sytuacje



Schemat uwzględnia minimalne odległości od budynku do granicy działki.  
Szczegóły w zakładce: Jak czytać projekt?

**Rzuty**

**Parter 66.17 m<sup>2</sup>**

<b>Wiatrołap</b>	3.58 m <sup>2</sup>
<b>Hol</b>	7.11 m <sup>2</sup>
<b>Kuchnia</b>	9.46 m <sup>2</sup>
<b>Pokój z jadalnią</b>	26.02 m <sup>2</sup>
<b>Gabinet</b>	12.21 m <sup>2</sup>
<b>Łazienka</b>	3.78 m <sup>2</sup>
<b>Pom. gospodarcze</b>	4.01 m <sup>2</sup>
<b>Garaż</b>	18.33 m <sup>2</sup>


**Poddasze 61.12 m<sup>2</sup>**

<b>Hol</b>	2.32 m <sup>2</sup>
<b>Pokój</b>	12.85 m <sup>2</sup>
<b>Pokój</b>	12.24 m <sup>2</sup>
<b>Sypialnia</b>	13.63 m <sup>2</sup>
<b>Łazienka</b>	11.35 m <sup>2</sup>
<b>Suszareria</b>	8.73 m <sup>2</sup>