

Podstawowe informacje



Dane techniczne projektu

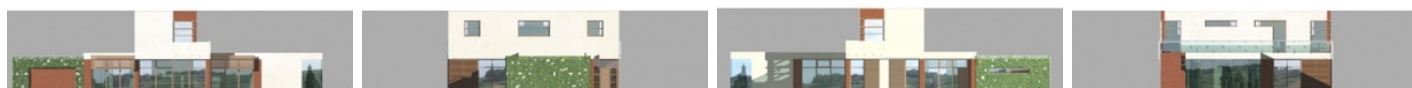
Całkowita powierzchnia	250.95 m²
Powierzchnia użytkowa	238.81 m²
Powierzchnia zabudowy	266.60 m²
Kubatura	1 007.92 m³
Wymiary budynku	29 x 16 m
Kąt nachylenia	2°
Wysokość budynku	7.65 m
Wymiary działki	36 x 24 m



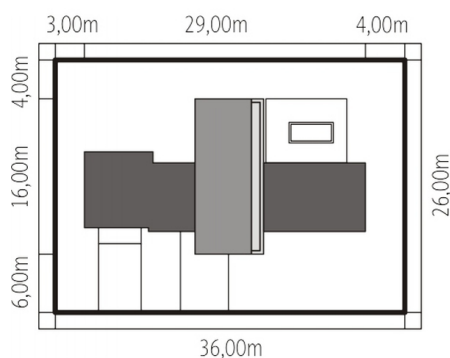
Opis projektu

Dom piętrowy z wbudowanym dwustanowiskowym garażem niepodpiwniczony przeznaczony dla 4-6 osobowej rodziny. Bryła budynku składa się z przedłużonego prostopadłościanu parteru i nadbudowy piętra prostopadle kontrującej dolny element. Układ funkcjonalny i konstrukcyjny jest bardzo prosty. Centralna część parteru to pokój dzienny z jadalnią i kuchnią. Po prawej stronie znajduje się część mieszkalna po lewej - część gospodarcza. Na piętrze pokoje sypialne i gościnne oraz łazienka.

Elewacje



Sytuacje



Rzuty**Parter 182.75 m²**

Wiatrołap	6.64 m ²
Sypialnia	16.79 m ²
Łazienka	7.60 m ²
Toaleta	2.16 m ²
Pom. gospodarcze	10.04 m ²
Ogród zimowy	6.07 m ²
Ogród zimowy	6.07 m ²
Garaż	35.65 m ²
Korytarz	21.92 m ²
Hol + garderoba	20.29 m ²
Kuchnia	13.02 m ²
Pom. gospodarcze	5.23 m ²
Jadalnia	21.21 m ²
Pokój dzienny	35.05 m ²
Gabinet	8.26 m ²
Łazienka	2.40 m ²

Piętro 68.20 m²

Korytarz	17.09 m ²
Sypialnia	19.06 m ²
Pokój	19.06 m ²
Pom. gospodarcze	7.51 m ²
Łazienka	5.48 m ²