

## Podstawowe informacje



## Dane techniczne projektu

<b>Całkowita powierzchnia</b>	<b>278.27 m<sup>2</sup></b>
<b>Powierzchnia użytkowa</b>	<b>268.24 m<sup>2</sup></b>
<b>Powierzchnia zabudowy</b>	<b>279.04 m<sup>2</sup></b>
<b>Powierzchnia dachu</b>	<b>516.90 m<sup>2</sup></b>
<b>Kubatura</b>	<b>1 061.40 m<sup>3</sup></b>
<b>Wymiary budynku</b>	<b>23.40 x 16.30 m</b>
<b>Kąt nachylenia</b>	<b>28°</b>
<b>Wysokość budynku</b>	<b>9.62 m</b>
<b>Wymiary działki</b>	<b>32 x 28 m</b>



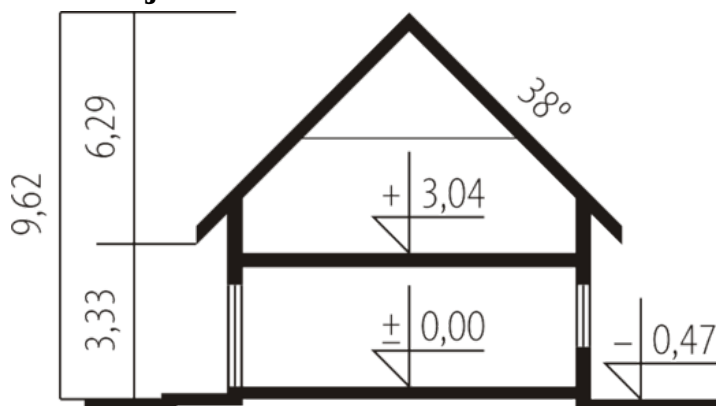
## Opis projektu

Dom parterowy z poddaszem użytkowym z wbudowanym garażem dwustanowiskowym niepodpiwniczony przeznaczony dla 4-5-osobowej rodziny. Jego charakterystyczną cechą jest dach z miękkimi liniami okapu oraz duże przeszklenia elewacji ogrodowej. Strefę dzienną na parterze stanowi duża otwarta przestrzeń na którą składa się kuchnia jadalnia oraz przestronny salon z kominkiem. Dodatkowo zaprojektowano pomieszczenia rekreacyjne oraz pokój gościnny. Na poddaszu umieszczono dwa pokoje sypialnię z garderobami oraz obszerną łazienkę.

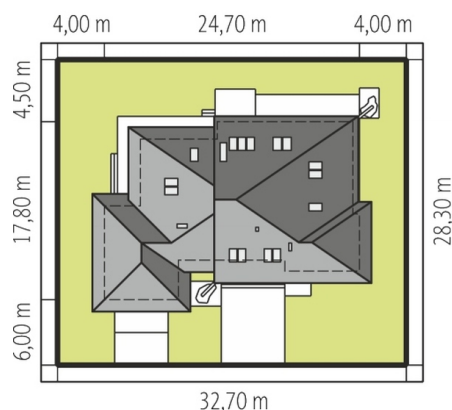
## Elewacje

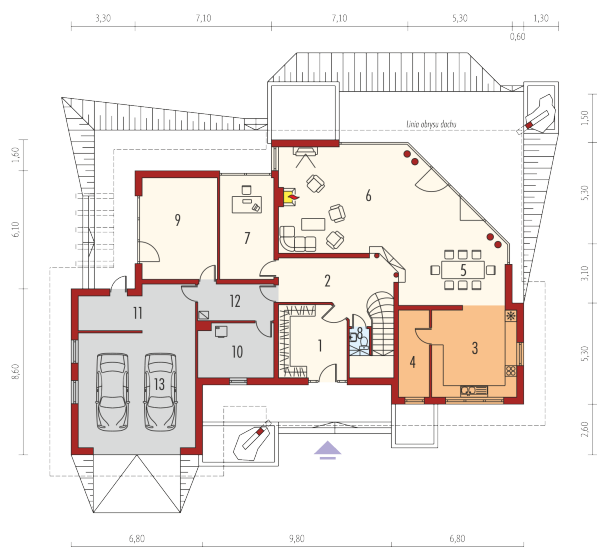


## Przekrój

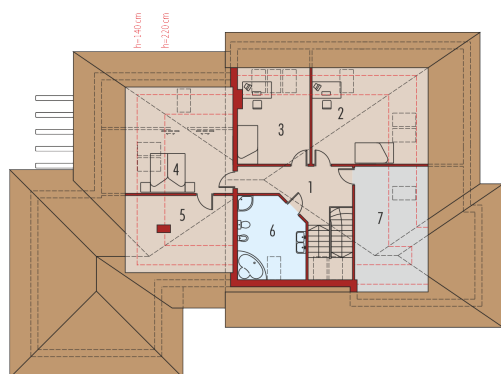


## Sytuacje



**Rzuty**

**Parter 186.93 m<sup>2</sup>**

<b>Wiatrołap</b>	12.94 m <sup>2</sup>
<b>Pom. gospodarcze</b>	10.50 m <sup>2</sup>
<b>Pom. gospodarcze</b>	12.45 m <sup>2</sup>
<b>Pom. gospodarcze</b>	7.10 m <sup>2</sup>
<b>Garaż</b>	35.65 m <sup>2</sup>
<b>Hol</b>	14.56 m <sup>2</sup>
<b>Kuchnia</b>	19.60 m <sup>2</sup>
<b>Spizarnia</b>	7.00 m <sup>2</sup>
<b>Jadalnia</b>	15.23 m <sup>2</sup>
<b>Pokój dzienny</b>	51.68 m <sup>2</sup>
<b>Pokój</b>	14.54 m <sup>2</sup>
<b>Toaleta</b>	1.06 m <sup>2</sup>
<b>Siłownia</b>	20.27 m <sup>2</sup>


**Poddasze 91.34 m<sup>2</sup>**

<b>Korytarz</b>	12.21 m <sup>2</sup>
<b>Pokój</b>	16.40 m <sup>2</sup>
<b>Pokój</b>	13.65 m <sup>2</sup>
<b>Sypialnia</b>	16.31 m <sup>2</sup>
<b>Garderoba</b>	10.49 m <sup>2</sup>
<b>Łazienka</b>	12.25 m <sup>2</sup>
<b>Strych</b>	10.03 m <sup>2</sup>