

Podstawowe informacje



Dane techniczne projektu

Całkowita powierzchnia	135.40 m²
Powierzchnia użytkowa	105.20 m²
Powierzchnia zabudowy	174.30 m²
Powierzchnia dachu	236.40 m²
Kubatura	726 m³
Wymiary budynku	16.30 x 13.40 m
Kąt nachylenia	20°
Wysokość budynku	5.48 m
Wymiary działki	24.30 x 21.40 m

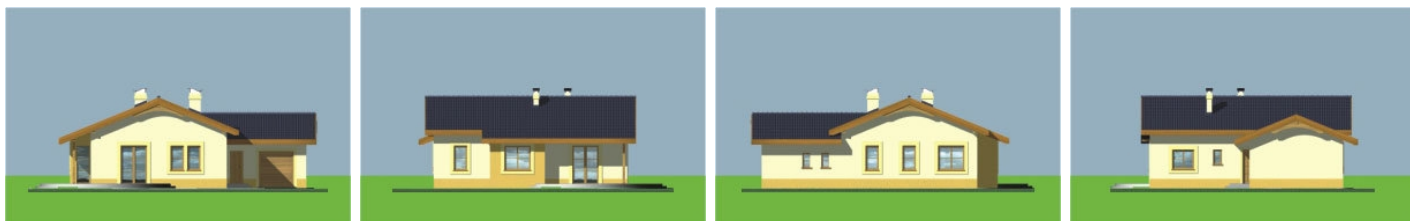


Opis projektu

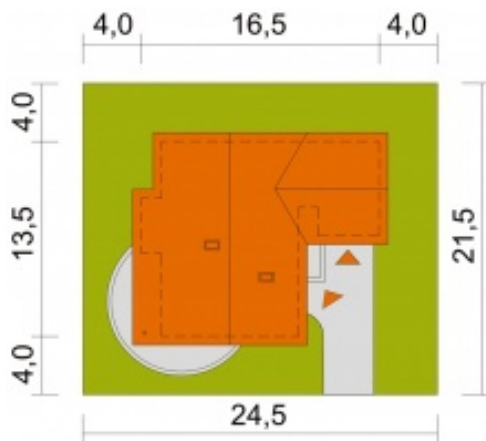
Dom parterowy, niepodpiwniczony, z trzema sypialniami i łazienką. Sercem domu jest przestronny salon z kominkiem, funkcjonalnie połączony z jadalnią i kuchnią.

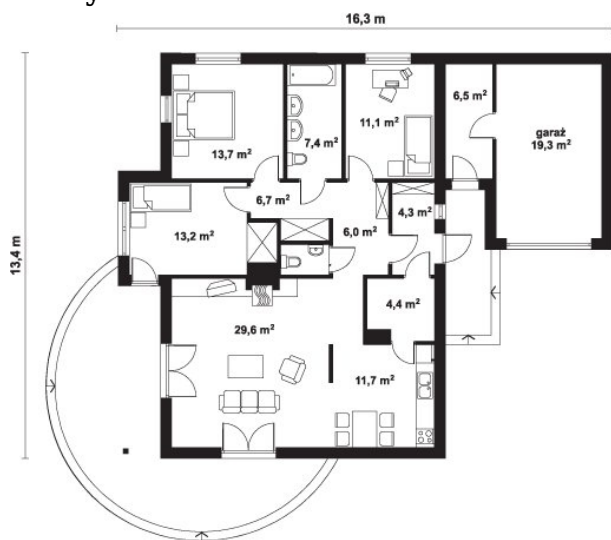
Dom ma lekką prostą konstrukcję, został zaprojektowany tak, aby połączyć wygodę i funkcjonalność z niedrogim wykonaniem. Jest to dom uniwersalny, który może być wybudowany na działkach z różnym usytuowaniem względem stron świata w tym również na działkę z wjazdem od południa. Dostępna wersja z garażem dwustanowiskowym oraz wersje w lustrzanym odbiciu.

Elewacje



Sytuacje



Rzuty

Parter 135.40 m²

wiatrołap	4.30 m ²
łazienka	7.40 m ²
pokój	11.10 m ²
pom. gospodarcze	6.50 m ²
garaż	19.30 m ²
hall	6.00 m ²
pom. pomocnicze / c.o.	4.40 m ²
kuchnia	11.70 m ²
pokój dzienny	29.50 m ²
wc	1.60 m ²
przedpokój	6.70 m ²
pokój	13.20 m ²
pokój	13.70 m ²