

Podstawowe informacje



Dane techniczne projektu

Całkowita powierzchnia	184.31 m²
Powierzchnia użytkowa	138.73 m²
Powierzchnia zabudowy	178.82 m²
Powierzchnia dachu	233 m²
Kubatura	601.11 m³
Wymiary budynku	13.40 x 13.40 m
Kąt nachylenia	30°
Wysokość budynku	7.65 m
Wymiary działki	21.40 x 26.60 m



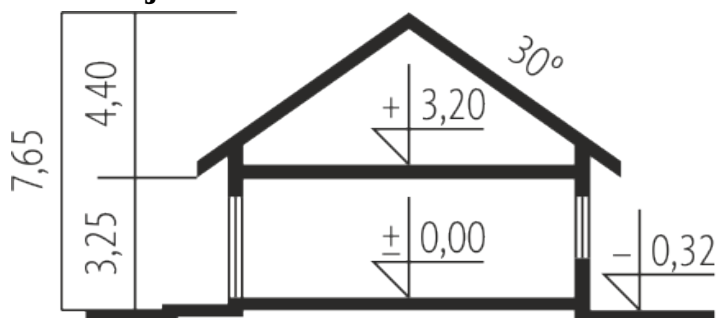
Opis projektu

Dom parterowy z poddaszem do późniejszej adaptacji, niepodpiwniczony, przeznaczony dla 3-5-osobowej rodziny. Część dzienną i nocną zaplanowano na parterze, ale prosty i czytelny układ domu pozwala doskonale te strefy wyodrębnić. Strefa dzienna to otwarta przestrzeń oraz gabinet, natomiast nocna to dwie wydzielone sypialnie, garderoba i łazienka. Gabinet może funkcjonować jako dodatkowa sypialnia lub pokój dla gości. Na poddaszu znajduje się obszerny strych, który można zaadaptować na dodatkowe pokoje. Istnieje wersja tego projektu z garażem jednostanowiskowym Huberta II...

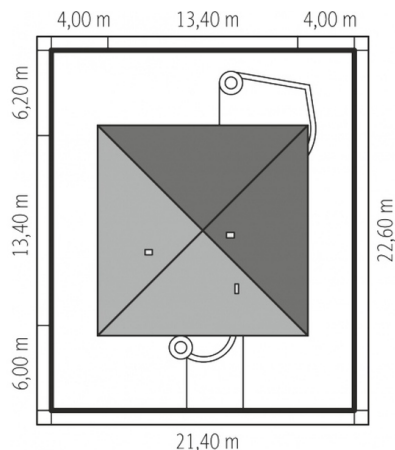
Elewacje

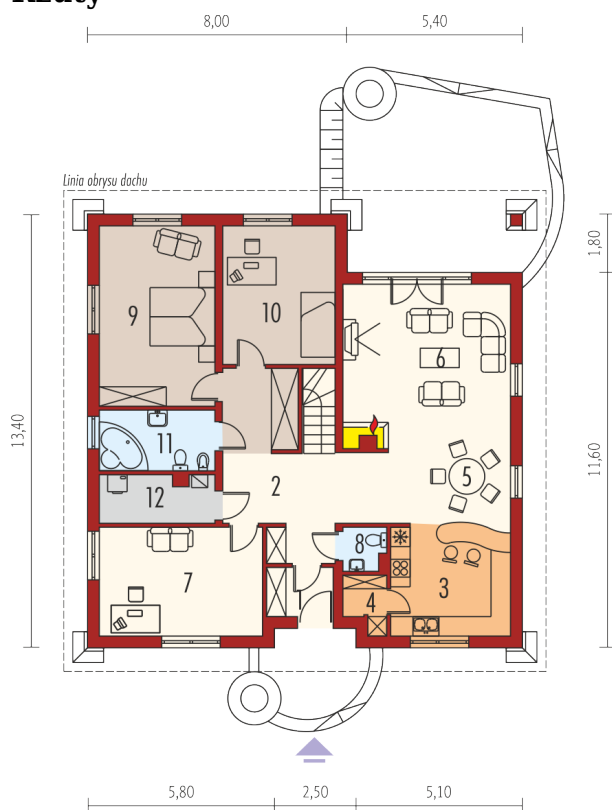


Przekrój



Sytuacje

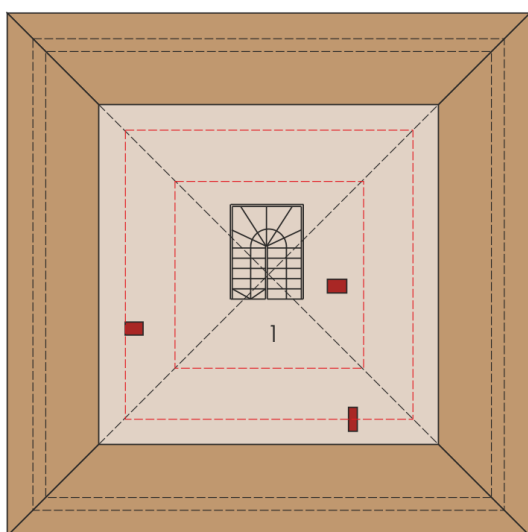


Rzuty

Parter 138.73 m²

Wiatrołap	3.10 m ²
Sypialnia	14.61 m ²
Łazienka	7.16 m ²
Pom. gospodarcze	4.99 m ²
Hol	19.00 m ²
Kuchnia	11.88 m ²
Spizarnia	2.10 m ²
Jadalnia	11.43 m ²
Pokój dzienny	27.00 m ²
Gabinet	16.49 m ²
Toaleta	1.64 m ²
Sypialnia	19.33 m ²

h=140 cm

h=220 cm


Poddasze 45.58 m²

Poddasze do adaptacji	45.58 m ²
-----------------------	----------------------