

## Podstawowe informacje



## Dane techniczne projektu

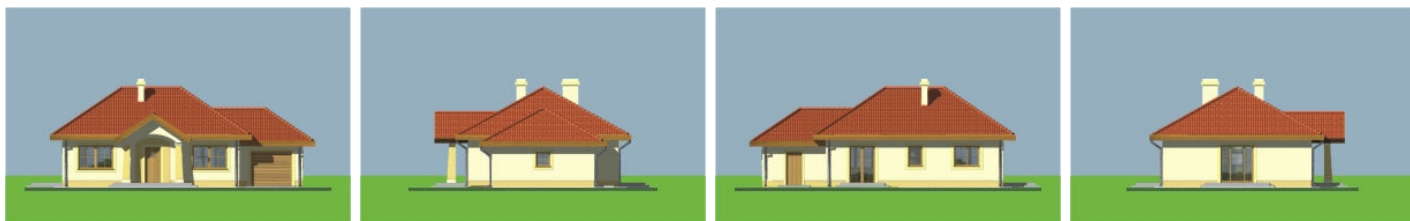
<b>Całkowita powierzchnia</b>	<b>107.10 m<sup>2</sup></b>
<b>Powierzchnia użytkowa</b>	<b>80.60 m<sup>2</sup></b>
<b>Powierzchnia zabudowy</b>	<b>112 m<sup>2</sup></b>
<b>Powierzchnia dachu</b>	<b>208 m<sup>2</sup></b>
<b>Kubatura</b>	<b>472 m<sup>3</sup></b>
<b>Wymiary budynku</b>	<b>11.20 x 10.80 m</b>
<b>Kąt nachylenia</b>	<b>28°</b>
<b>Wysokość budynku</b>	<b>6.30 m</b>
<b>Wymiary działki</b>	<b>19.20 x 19.80 m</b>



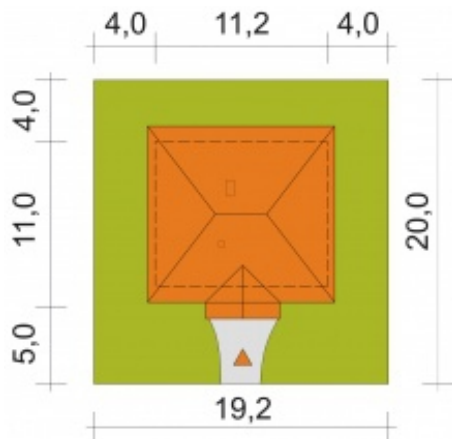
## Opis projektu

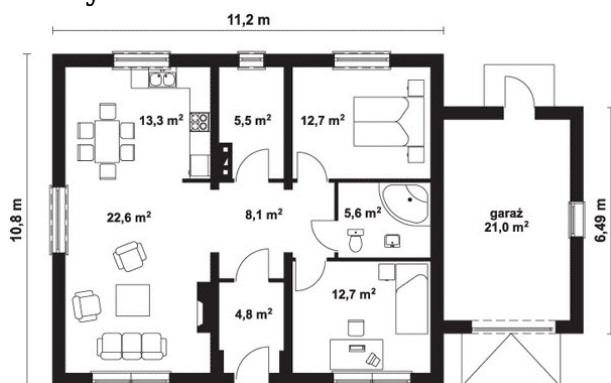
Mały parterowy niepodpiwniczony domek, o prostej bryle. Strefa dzienna to przestrzeń gdzie kuchnia połączona jest z jadalnią i pokojem dziennym, w której będziemy spędzać większość czasu. Dwie sypialnie przedzielone łazienką są miejscem odpoczynku gospodarzy domu. Dostępna wersja z garażem i w lustrzanym odbiciu.

## Elewacje



## Sytuacje



**Rzuty**

**Parter 86.20 m<sup>2</sup>**

wiatrołap	5.10 m <sup>2</sup>
hall	8.30 m <sup>2</sup>
pokój dzienny	22.70 m <sup>2</sup>
kuchnia	13.60 m <sup>2</sup>
pom. gosp./kotłownia	5.60 m <sup>2</sup>
pokój	12.60 m <sup>2</sup>
łazienka	5.70 m <sup>2</sup>
pokój	12.60 m <sup>2</sup>