

Podstawowe informacje



Dane techniczne projektu

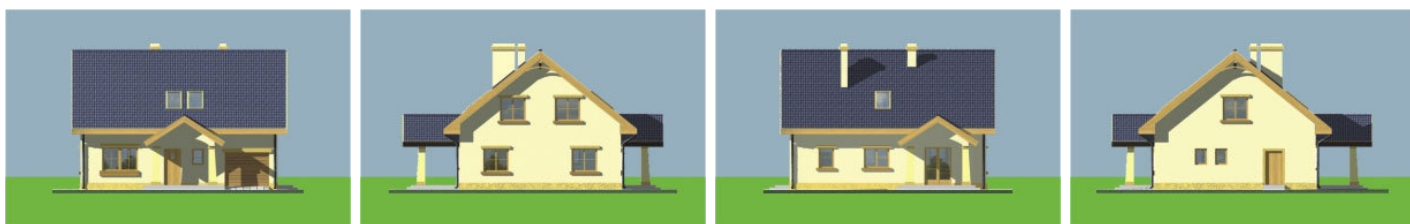
Całkowita powierzchnia	151.50 m²
Powierzchnia użytkowa	119.90 m²
Powierzchnia zabudowy	126.70 m²
Powierzchnia dachu	207.40 m²
Kubatura	653 m³
Wymiary budynku	11.60 x 9.59 m
Kąt nachylenia	40°
Wysokość budynku	8.48 m
Wymiary działki	19.60 x 23.80 m



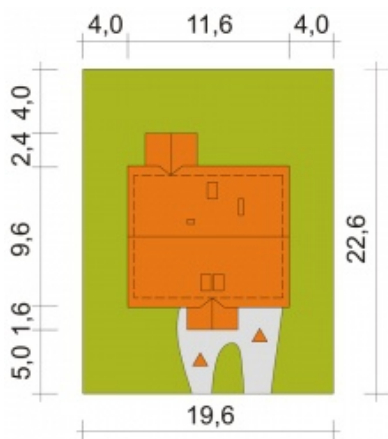
Opis projektu

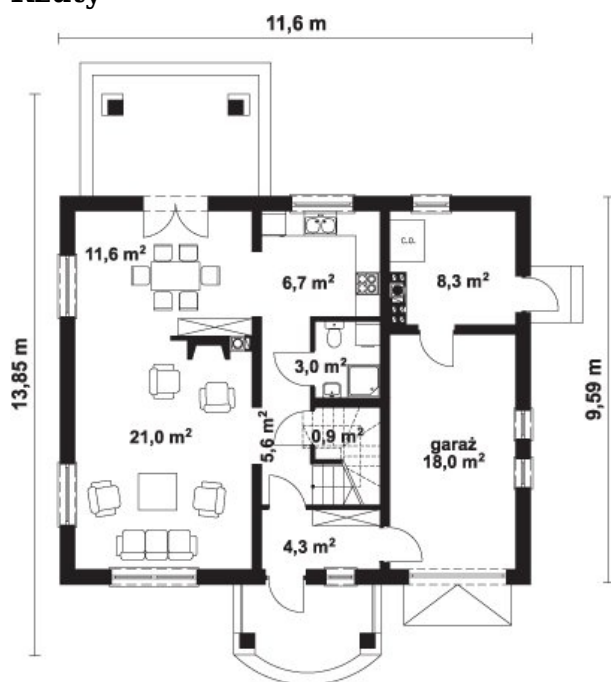
Południowa to domek, który nadaje się na działkę z wjazdem od południa. Dzięki klasycznej bryle będzie to dom niedrogi w budowie i w użytkowaniu. Podparcie zadaszenia nad wejściem i nad tarasem na kolumnach sprawia, że dom wygląda bardzo atrakcyjnie. Adresowany jest dla 4 osobowej rodziny. Na parterze znajduje się duży salon z przylegającą do niego kuchnią, a bezpośrednio z wiatrołapu można dostać się do garażu. Poddasze to miejsce z 3-ma sypialniami i wygodną łazienką. Dostępna jest również wersja w lustrzanym odbiciu.

Elewacje

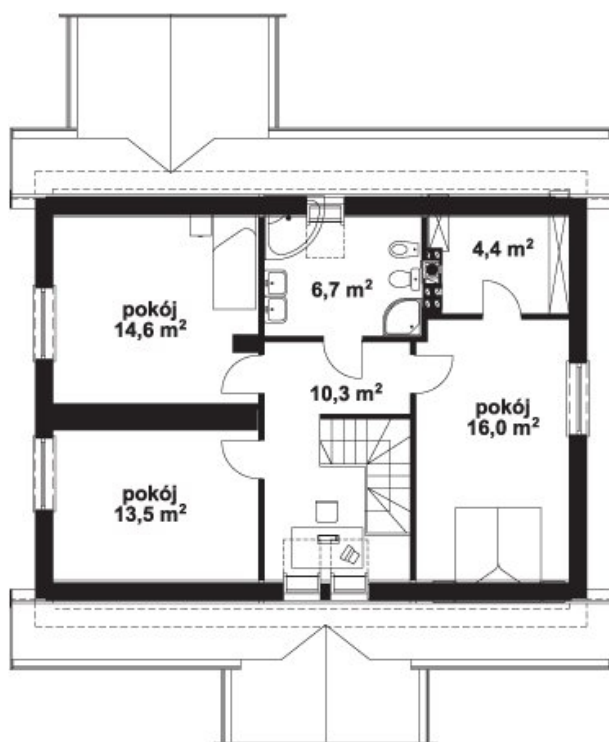


Sytuacje



Rzuty

Parter 85.60 m²

Wiatrołap	4.30 m ²
Hall	5.60 m ²
Pokój dzienny	24.50 m ²
Jadalnia	13.40 m ²
Kuchnia	7.60 m ²
Łazienka	3.00 m ²
Spizarnia	0.90 m ²
Pom. pomocnicze / c.o.	8.30 m ²
Garaż	18.00 m ²


Poddasze 65.90 m²

Hall	10.50 m ²
Pokój	13.50 m ²
Pokój	14.60 m ²
Łazienka	6.90 m ²
Garderoba	4.40 m ²
Pokój	16.00 m ²