

## Podstawowe informacje



## Dane techniczne projektu

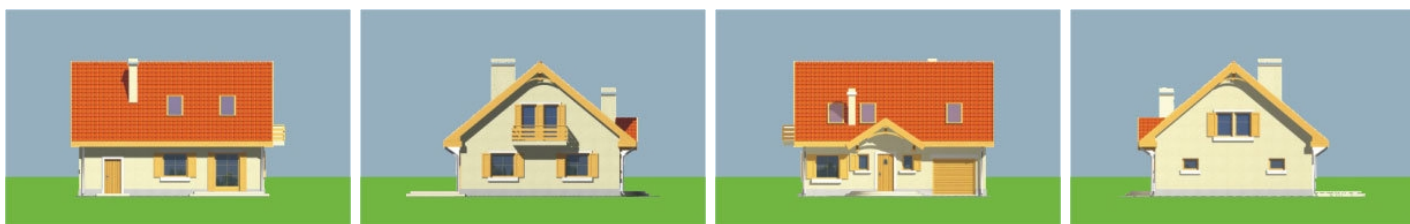
<b>Całkowita powierzchnia</b>	<b>135.80 m<sup>2</sup></b>
<b>Powierzchnia użytkowa</b>	<b>105 m<sup>2</sup></b>
<b>Powierzchnia zabudowy</b>	<b>105.50 m<sup>2</sup></b>
<b>Powierzchnia dachu</b>	<b>176.70 m<sup>2</sup></b>
<b>Kubatura</b>	<b>644.30 m<sup>3</sup></b>
<b>Wymiary budynku</b>	<b>11 x 9.60 m</b>
<b>Kąt nachylenia</b>	<b>40°</b>
<b>Wysokość budynku</b>	<b>8.09 m</b>
<b>Wymiary działki</b>	<b>19 x 19.60 m</b>



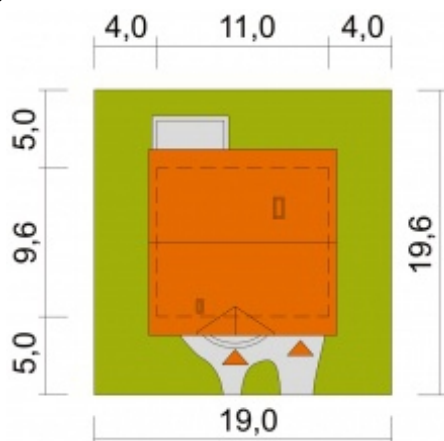
## Opis projektu

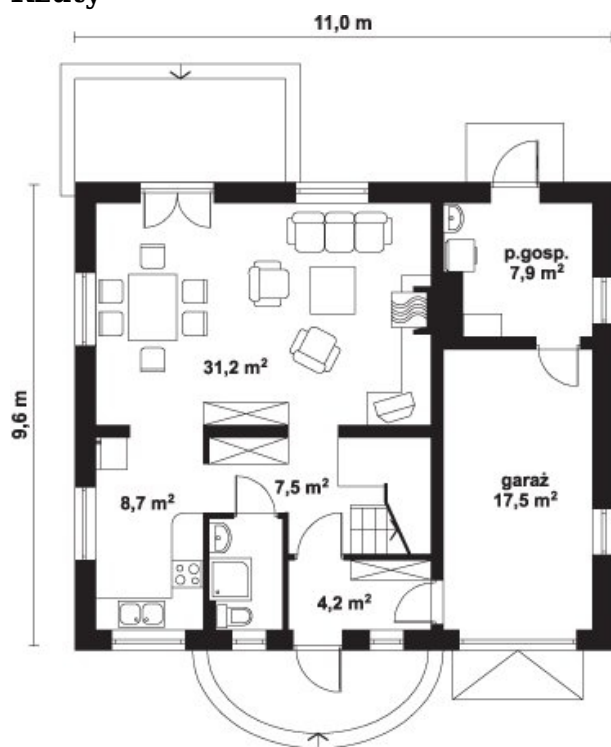
Mały parterowy domek z użytkowym poddaszem i wbudowanym garażem. Prosty niedrogi w budowie. Adresowany jest dla 4 osobowej rodziny. Na parterze znajduje się duży salon z przylegającą do niego kuchnią, a bezpośrednio z wiatrołapu można dostać się do garażu. Zaletą tego domu jest duże pomieszczenie gospodarcze. Poddasze to miejsce z 3-ma sypialniami i wygodną łazienką. Dostępna jest również wersja w lustrzanym odbiciu.

## Elewacje

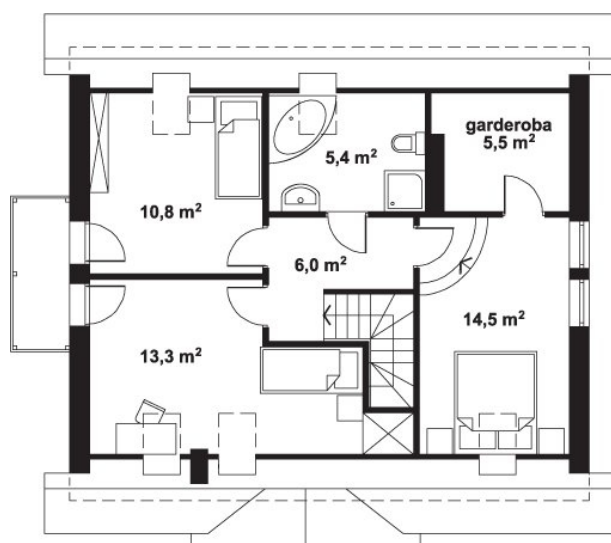


## Sytuacje



**Rzuty**

**Parter 80.30 m<sup>2</sup>**

Wiatrołap	4.20 m <sup>2</sup>
Hall	7.50 m <sup>2</sup>
Łazienka	3.30 m <sup>2</sup>
Kuchnia	8.70 m <sup>2</sup>
Pokój dzienny z jadalnią	31.20 m <sup>2</sup>
Pom. pomocnicze / c.o.	7.90 m <sup>2</sup>
Garaż	17.50 m <sup>2</sup>


**Poddasze 55.50 m<sup>2</sup>**

Hall	6.00 m <sup>2</sup>
Pokój	13.30 m <sup>2</sup>
Pokój	10.80 m <sup>2</sup>
Łazienka	5.40 m <sup>2</sup>
Garderoba	5.50 m <sup>2</sup>
Pokój	14.50 m <sup>2</sup>