

Podstawowe informacje



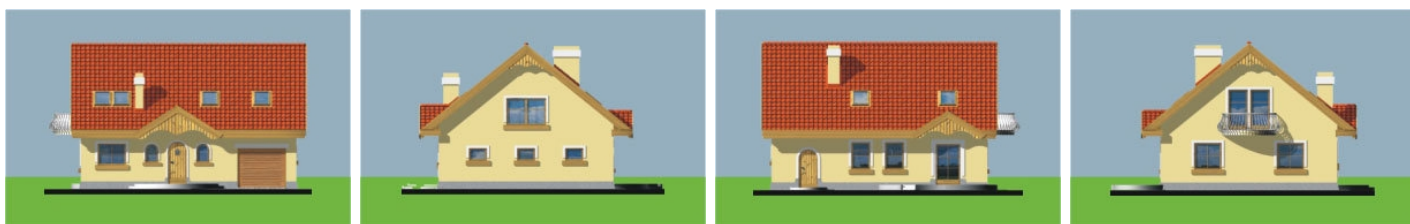
Dane techniczne projektu

Całkowita powierzchnia	143 m²
Powierzchnia użytkowa	112.10 m²
Powierzchnia zabudowy	112 m²
Powierzchnia dachu	187 m²
Kubatura	478 m³
Wymiary budynku	11.70 x 9.60 m
Kąt nachylenia	40°
Wysokość budynku	8.10 m
Wymiary działki	19.70 x 19.60 m

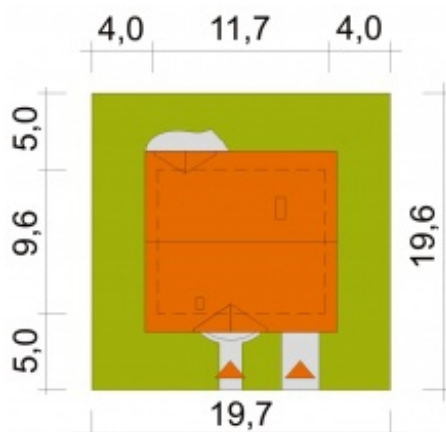
Opis projektu

Nieduży, parterowy domek z użytkowym poddaszem oraz wbudowanym garażem. Zaprojektowany tak aby połączyć wygodę, funkcjonalność oraz niski koszt budowy. Każda z elewacji jest pewnego rodzaju puzzle, które uzupełniają się i wzajemnie tworzą obraz domku z bajki. Dobrze doświetlony przestronny salon daje swobodę w poruszaniu się, a połączenie kuchni z częścią jadalną salonu sprawia, że przygotowywanie i podawanie posiłków staje się przyjemnością. Na chwilę zadumy i oderwania się od codzienności zaprasza kominek, który umożliwia także rozprowadzenie ciepła po całym domu. Ist...

Elewacje



Sytuacje

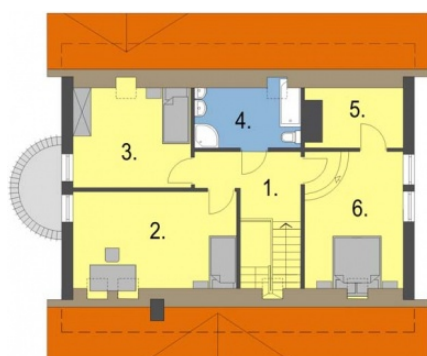


Rzuty


1 wiatrołap – 1,6 m²
 2 hall – 8,4 m²
 3 łazienka – 3,4 m²
 4 kuchnia – 9,5 m²
 5 pokój dzienny z jadalnią – 34,4 m²
 6 pom. pomocnicze / c.o.* – 7,8 m²
 7 przedsionek – 1,1 m²
 8 garaż* – 17,5 m²
 * - pomieszczenia nie wliczone do powierzchni użytkowej

Parter 83.70 m²

Wiatrołap	1.60 m ²
Hall	8.40 m ²
Łazienka	3.40 m ²
Kuchnia	9.50 m ²
Pokój dzienny z jadalnią	34.40 m ²
Pom. pomocnicze / c.o.	7.80 m ²
Prezdsionek	1.10 m ²
Garaż	17.50 m ²



1 hall – 6,4 m²
 2 pokój – 15,3 m²
 3 pokój – 11,4 m²
 4 łazienka – 6,2 m²
 5 garderoba* – 5,5 m²
 6 sypialnia – 14,5 m²
 * - pomieszczenia nie wliczone do powierzchni użytkowej

Poddasze 59.30 m²

Hall	6.40 m ²
Pokój	15.30 m ²
Pokój	11.40 m ²
Łazienka	6.20 m ²
Garderoba	5.50 m ²
Sypialnia	14.50 m ²