

Podstawowe informacje



Dane techniczne projektu

Całkowita powierzchnia	145.60 m²
Powierzchnia użytkowa	119.30 m²
Powierzchnia zabudowy	128.60 m²
Powierzchnia dachu	209 m²
Kubatura	445 m³
Wymiary budynku	14.20 x 9.50 m
Kąt nachylenia	37°
Wysokość budynku	7.80 m
Wymiary działki	21.20 x 18.50 m

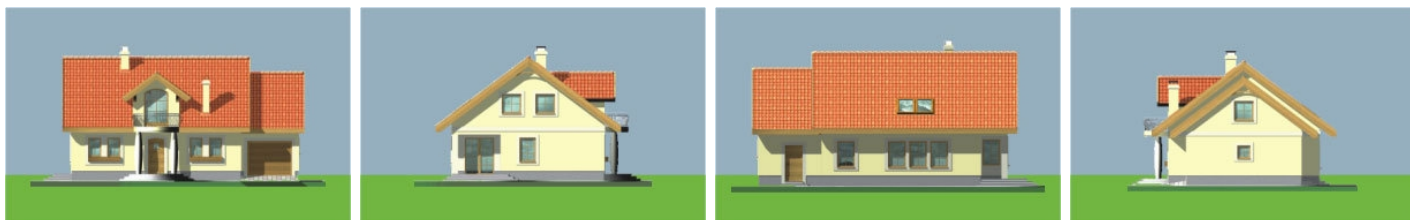


Opis projektu

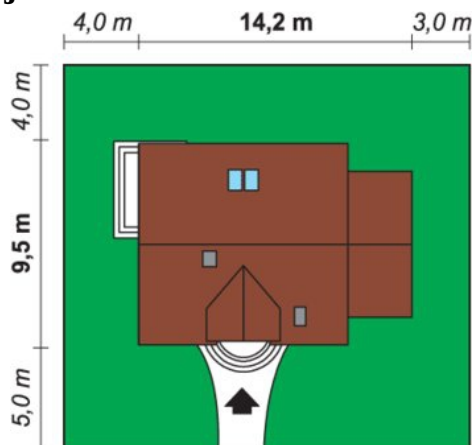
„Agatka” to piękny parterowy domek z użytkowym poddaszem. Prostota widoczna jest zarówno w wyglądzie zewnętrznym, układzie funkcjonalnym wnętrza jak i w rozwiązaniach konstrukcyjnych, przez to staje się on łatwy i niedrogi w budowie. Niejednokrotnie domek ten staje się wymarzoną Agatką dla 4-ro, 5-cio osobowej rodziny.

Na parterze znajduje się obszerny salon z wyjściem do ogrodu, funkcjonalnie połączony z jadalnią i kuchnią. Umieszczony w centralnym miejscu kominek umożliwia rozprowadzenie ciepła po całym domu. Kuchnia może być otwarta na salon lub...

Elewacje



Sytuacje



Rzuty