

Podstawowe informacje



Dane techniczne projektu

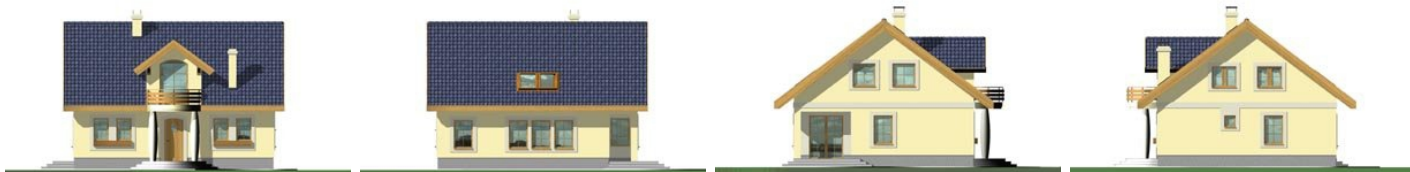
Całkowita powierzchnia	124.60 m²
Powierzchnia użytkowa	119.30 m²
Powierzchnia zabudowy	102.50 m²
Powierzchnia dachu	160 m²
Kubatura	595 m³
Wymiary budynku	10.60 x 9.50 m
Kąt nachylenia	37°
Wysokość budynku	7.78 m
Wymiary działki	18.60 x 18.50 m

Opis projektu

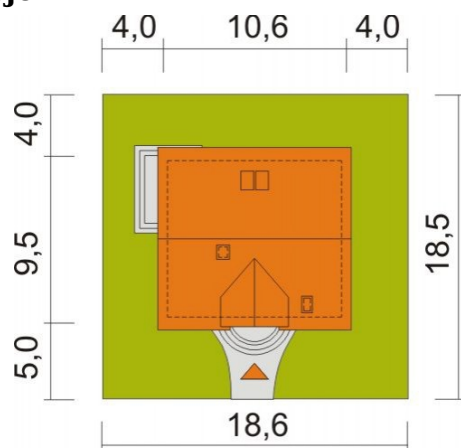
„Agatka” to piękny parterowy domek z użytkowym poddaszem. Prosta forma widoczna jest zarówno w wyglądzie zewnętrznym, układzie funkcjonalnym wnętrza jak i w rozwiązaniach konstrukcyjnych, przez to dom staje się łatwy i niedrogi w budowie. Bardzo często projekt ten staje się wymarzoną Agatką dla 4-ro, 5-cio osobowej rodziny.

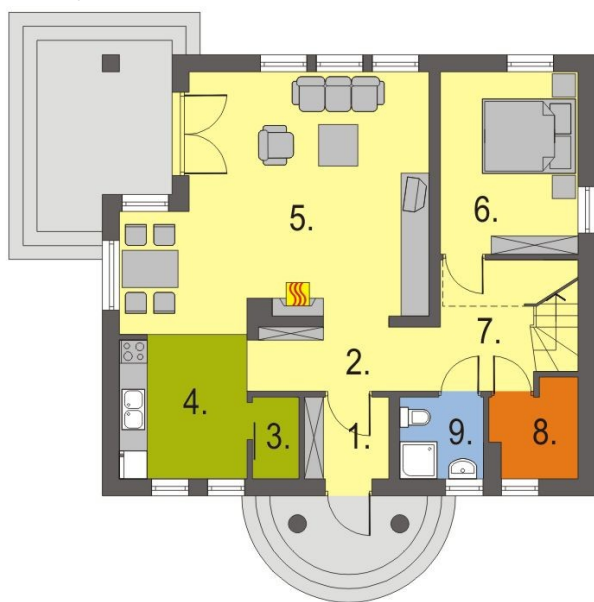
Na parterze znajduje się obszerny salon z wyjściem do ogrodu, funkcjonalnie połączony z jadalnią i kuchnią. Umieszczony w centralnym miejscu kominek umożliwia rozprowadzenie ciepła po całym domu. Kuchnia może być otwarta na salon lub też może s...

Elewacje



Sytuacje



Rzuty

Parter 74.10 m²

wiatrołap	3.20 m ²
hall	5.60 m ²
spizarnia	1.80 m ²
kuchnia	8.50 m ²
pokój dzienny	31.00 m ²
pokój	11.60 m ²
przedpokój	5.70 m ²
pom. pomocnicze/co	3.50 m ²
łazienka	3.20 m ²


Poddasze 50.50 m²

hol	7.60 m ²
łazienka	5.30 m ²
pokój	15.80 m ²
pokój	9.50 m ²
pokój	12.30 m ²