

## Podstawowe informacje



## Dane techniczne projektu

<b>Całkowita powierzchnia</b>	<b>103.85 m<sup>2</sup></b>
<b>Powierzchnia użytkowa</b>	<b>91.89 m<sup>2</sup></b>
<b>Powierzchnia zabudowy</b>	<b>92.42 m<sup>2</sup></b>
<b>Powierzchnia dachu</b>	<b>169 m<sup>2</sup></b>
<b>Kubatura</b>	<b>335.29 m<sup>3</sup></b>
<b>Wymiary budynku</b>	<b>12.90 x 7.40 m</b>
<b>Kąt nachylenia</b>	<b>45°</b>
<b>Wysokość budynku</b>	<b>8.29 m</b>
<b>Wymiary działki</b>	<b>19.90 x 18.10 m</b>



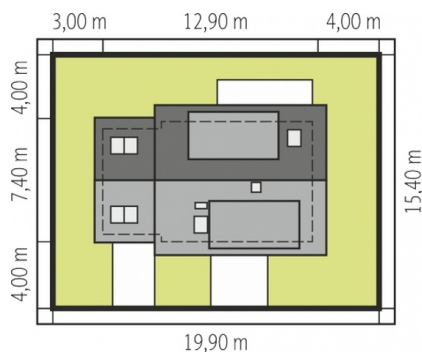
## Opis projektu

Dom parterowy z poddaszem użytkowym, niepodpiwniczony, z garażem, przeznaczony dla 3-4-osobowej rodziny. Odznacza się prostą konstrukcją i przejrzystym układem funkcjonalnym. Strefa dzienna na parterze to salon połączony z kuchnią, gabinet i pomieszczenie gospodarcze, na poddaszu znajdują się trzy sypialnie i duża łazienka. Dostępna jest również wersja domu bez garażu - Calineczka.

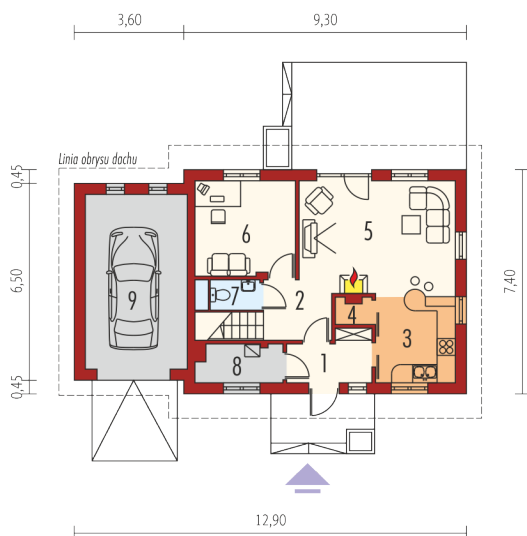
## Elewacje



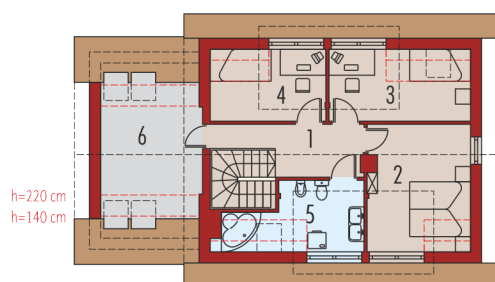
## Sytuacje



Schemat uwzględnia minimalne odległości od budynku do granicy działki.  
Szczegóły w zakładce: Jak czytać projekt?

**Rzuty**

**Parter 52.75 m<sup>2</sup>**

Wiatrołap	4.10 m <sup>2</sup>
Hol + schody	6.39 m <sup>2</sup>
Kuchnia	7.63 m <sup>2</sup>
Spizarnia	0.90 m <sup>2</sup>
Pokój dzienny	18.67 m <sup>2</sup>
Gabinet	10.15 m <sup>2</sup>
Toaleta	1.56 m <sup>2</sup>
Kotłownia	3.35 m <sup>2</sup>
Garaż	18.75 m <sup>2</sup>


**Poddasze 51.10 m<sup>2</sup>**

Korytarz	6.53 m <sup>2</sup>
Sypialnia	12.76 m <sup>2</sup>
Sypialnia	8.85 m <sup>2</sup>
Sypialnia	7.47 m <sup>2</sup>
Łazienka	6.88 m <sup>2</sup>
Strych	8.61 m <sup>2</sup>